



Instituto Nacional de  
Normalização e  
Qualidade-IP

# Catálogo de Normas Técnicas Moçambicanas



## Prefácio

O Catálogo de Normas moçambicanas apresenta uma lista das Normas moçambicanas, das diversas áreas de actividade, aprovadas pelo Instituto Nacional de Normalização e Qualidade-IP (INNOQ, IP).

### O catálogo de normas moçambicanas é formado por:

- Lista de Normas do INNOQ, IP classificadas por assuntos, de acordo com os critérios do Sistema Internacional de Classificação de Normas (Internacional Classification for Standards - ICS) criado pela ISO;
- Lista numérica de Normas do INNOQ, IP anuladas;
- Lista numérica de Normas do INNOQ, IP.

O sistema de classificação de Normas segundo o ICS é uma estrutura hierárquica subdivida em três níveis:

**Nível 1:** Comporta as áreas genéricas de actividade. A descrição numérica deste nível é composta por dois (2) dígitos:

**Exemplo:** 67 Tecnologia Alimentar.

**Nível 2:** Comporta áreas secundárias que se integram nas áreas genéricas descritas no Nível 1. A descrição numérica deste nível é composta pelo número da área genérica ao qual são integrados três dígitos.

**Exemplo:** 67 120 Carne, produtos de carne e outros produtos de origem animal

**Nível 3:** Comporta secções que se integram nas áreas secundárias descritas no nível anterior. A descrição numérica deste nível é composta pelo número da área genérica, seguida do número da área secundária e por mais dois dígitos.

**Exemplo:** 67 120 20 Aves e ovos

A relação de normas classificadas por assunto segundo o ICS contém a informação bibliográfica de cada documento:

(1)	(2)	(3)
NM 107: 2009	Ed. 1	12p.

(4)

Ovos de galinha – Especificações

(1) Número do documento normativo (NM 107: 2009), formado por um prefixo (NM), um número da norma (107) e pelo ano da publicação (2009);

(2) Número de edição de cada norma (Ed. 1);

(3) Número de páginas de cada documento (12p.);

(4) Título do documento normativo (Ovos de galinha – Especificações).

### FICHA TÉCNICA

Título: Catálogo de Normas Moçambicanas

Autor: Instituto Nacional de Normalização e Qualidade

Produção: Elísio Mabunda e Manuel Ramalho

Desenho gráfico: Elísio Mabunda

Ano 2024

## QUEM SOMOS?



O Instituto Nacional de Normalização e Qualidade-IP (INNOQ, IP) é um instituto público, de âmbito nacional, tutelado pelo Ministro da Indústria e Comércio, dotado de personalidade jurídica e com autonomia administrativa, financeira e patrimonial. O INNOQ, IP foi criado em 1993, e rege-se pelo Decreto 81/2020 de 9 de Setembro, aprovado pelo conselho de Ministros.

### **Missão**

Implementar a Política Nacional da Qualidade através das actividades de Normalização, Metrologia, Certificação e Gestão da Qualidade que visem o desenvolvimento da economia nacional.

### **Visão**

Ser referência a nível nacional, como um organismo eficiente nas suas diversas áreas de actividade.

### **Valores**

Integridade

Profissionalismo;

Imparcialidade;

Comprometimento;

Satisfação dos colaboradores e dos clientes;

Melhoria contínua.

## Norma Técnica

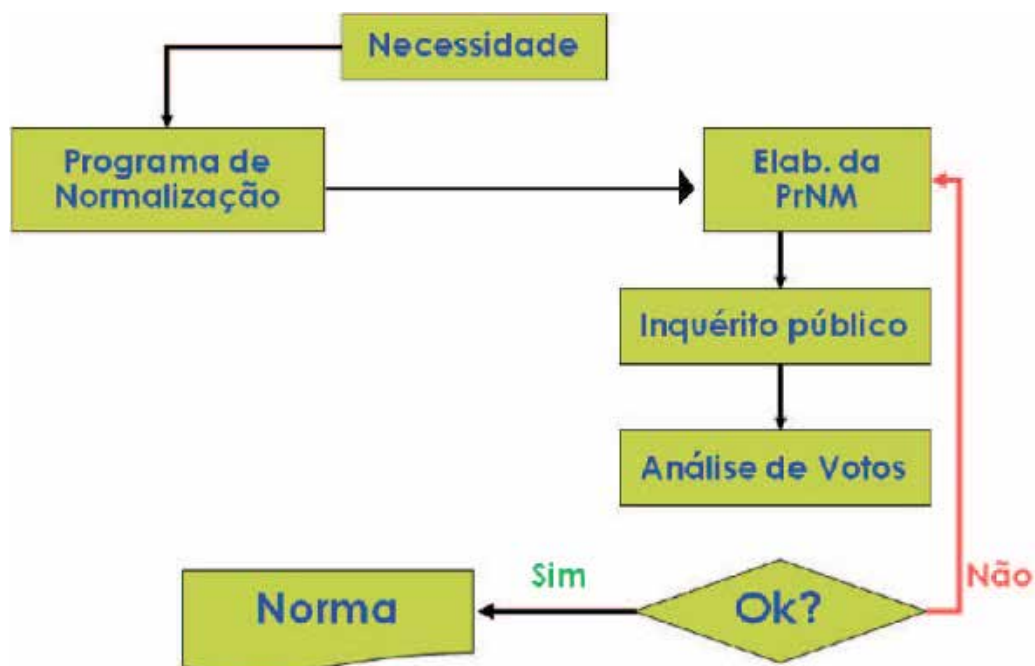
A Norma Técnica é documento que estabelece directrizes ou características para actividades ou seus resultados. Esta resulta de um processo de consenso nos diferentes fóruns do sistema, cujo universo abrange o Governo, o sector privado e os consumidores.

Qualquer norma é considerada uma referência idónea do mercado a que se destina, sendo por isso usada em processos de legislação, de acreditação, de metrologia, de informação técnica e, muitas vezes, nas relações Cliente – Fornecedor.

### As Normas Técnicas têm em vista a:

Defesa dos interesses nacionais;  
 Racionalização na fabricação ou produção e na troca de bens e serviços, por meio de operações sistemáticas e repetitivas;  
 Protecção dos interesses dos consumidores;  
 Segurança de pessoas e bens; e  
 Uniformidade dos meios de expressão e comunicação.

Na elaboração de Normas moçambicanas é assegurada a possibilidade de participação de todas as partes interessadas, conforme a Directiva INNOQ 1: 1998 [Elaboração das Normas Moçambicanas].



## As nossas comissões técnicas de Normalização:

### **CTNSaap – Comissão Técnica de Normalização Sectorial de Alimentos, Saúde, Agro-indústria, Pescas, Produtos Químicos, Engenharia Química e Meio Ambiente.**

- CTN 1 – Saúde e Alimentos;
- CTN2 – Agro-indústria;
- CTN3 – Protecção Ambiental.



### **CTNSsee – Comissão Técnica de Normalização Sectorial de Engenharia Electrotécnica, Electrónica, e Comunicações.**

- CTN 4 – Terminologia, símbolos e medições eléctricas;
- CTN 5 – Instalações eléctricas em edifícios;
- CTN 6 – Material eléctrico.
- CTN18 - Tecnologia de informação e comunicação.



### **CTNSgap – Comissão Técnica de Normalização Sectorial de Gestão da Qualidade, Gestão Ambiental, Segurança e normas Básicas.**

- CTN 7 – Gestão da qualidade, gestão ambiental;
- CTN 8 – Informação e documentação,
- CNT16 – Banca e serviços financeiros;
- CTN 17 – Turismo e serviços turísticos.



### **CTNScdm– Comissão Técnica de Normalização Sectorial de Engenharia Civil, Desenho Técnico, Madeiras e Florestas.**

- CTN 9 – Materiais de construção;
- CTN 10 – Desenho técnico e medições técnicas;
- CTN 13 – Floresta e produtos processados de madeira.



### **CTNSmct– Comissão Técnica de Normalização Sectorial de Engenharia Mecânica, Combustíveis, Caldeiras e Recipientes sob pressão e Transporte.**

- CTN 11 – Transporte;
- CTN 12 – Metrologia;
- CTN 14 – Combustíveis;
- CTN 15 – Caldeiras e recipientes sob pressão.



## Lista de Normas por assunto

### 01 GENERALIDADES, TERMINOLOGIA, NORMALIZAÇÃO E DOCUMENTAÇÃO

#### 01 020 Terminologia (princípios e coordenação)

NM 211: 2010 Ed. 1 12p.  
Embalagem e acondicionamento – Terminologia

NM 247: 2010 Ed. 1 08p.  
Roupa hospitalar - Terminologia

NM 302: 2011 Ed. 1 08p.  
Bovinos de consumo – Terminologia

NM 303: 2011 Ed. 1 04p.  
Caprinos de Consumo - Terminologia

NM 308: 2011 Ed. 1 08p.  
Resíduos de serviços de saúde – Terminologia

NM 476: 2013 Ed. 1 08p.  
Sinalização horizontal viária – Material para sinalização – Terminologia

NM 583:2014 Ed.1 12p.  
Pesquisa de acidentes de Trânsito – Terminologia

NM ISO 18513 Ed.1 16p.  
Serviços turísticos – Hotéis e outros tipos de alojamentos turísticos – Terminologia

#### 01 040 Vocabulários

NM 50: 2007 Ed. 1 20p.  
Chá preto – Vocabulário

NM ISO/IEC Guia 2: 2008 Ed. 1 24p.  
Normalização e actividades relacionadas – Vocabulário geral

NM ISO Guia 73: 2009 Ed. 1 12p.  
Gestão de Riscos. Vocabulário

NM 259: 2010 Ed. 1 04p.  
Hemoglobinómetro – Especificações

NM 394: 2012 Ed. 1 24p.  
Electrotecnia – Vocabulário de telefonia de planta externa

NM 487: 2012 Ed. 1 12p.  
Embalagens e acondicionamentos plásticos recicláveis – Identificação e simbologia

NM 501: 2013 Ed. 1 12p.  
Contraplacados – Vocabulário

NM 655: 2015 Ed.1 12p.  
Desinfetantes para uso hospitalar – Vocabulário

NM 708: 2015 Ed.1 12p.  
Cereais - Vocabulário

NM ISO 6107-7:2006 Ed. 1 12p.  
Qualidade da água – Vocabulário – Parte 7

NM 841: 2016 Ed.1 16p.  
Sistemas de processamento da informação. Controlo numérico. Manipulação de robots industriais. Vocabulário

NM ISO 9000:2015 ed.03 63p.  
Sistema de gestão de qualidade - Fundamentos e vocabulário,

NM ISO/IEC 14050: 2002 Ed. 1 24p.  
Gestão Ambiental – Vocabulário

NM ISO/IEC 17000:2004 Ed. 1 28p.  
Avaliação da Conformidade – Vocabulário e princípios gerais

NM ISO 13006:1998 Ed. 1 76p.  
Ladrilhos cerâmicos - Definições, Classificação, características e marcação

NM IEC 60050-161 Ed.1 28p.  
Vocabulário electrotécnico internacional, Capítulo 161: Compatibilidade electromagnética

NM IEC 60050-426 Ed.1 44p.  
Vocabulário electrotécnico internacional, Parte 426: Equipamentos para atmosferas explosivas

NM IEC 60050-444 Ed.1 20p.  
Vocabulário electrotécnico internacional, Parte 444: Relés elementares.

#### 01.040.03 Serviços. Organização e qualidade do

**serviço. Administração. Sociologia. ( Vocabulários)**

**NM ISO 9000:2015 ed.03 63p.**  
Sistema de gestão de qualidade - Fundamentos e vocabulário,

**01 040 67 Tecnologia Alimentar (Vocabulários)**

**NM 708:2015 Ed.01 pag12**  
Cereais – Vocabulário

**NM 708:2015 Ed. 1 12p**  
Cereais – Vocabulário

**01 040 79 Tecnologia de madeira (vocabulários)**

**NM 1096-2: 2021 ed.01 109pag.**  
Portas de madeira para edificações Parte 2: Requisitos

**01 060 Grandezas e unidades**

**NM ISO 1000:1992 Ed. 1 40p.**  
Unidades do Sistema Internacional e recomendações para uso dos seus múltiplos e de outras unidades

**01 080 Símbolos gráficos**

**NM 28: 2007 Ed. 1 20p.**  
Símbolos gráficos para esquemas eléctricos. Tipos de corrente, sistemas de distribuição, modos de ligação e elementos de circuitos eléctricos

**NM 37: 2007 Ed. 1 24p.**  
Símbolos gráficos para esquemas eléctricos – Instrumentos de Medição

**NM 38: 2007 Ed. 1 08p.**  
Símbolos gráficos para esquemas eléctricos. Centrais geradoras, subestações e linhas de transporte e de distribuição

**NM 39: 2007 Ed. 1 12p.**  
Símbolos gráficos para esquemas eléctricos – Símbolos para esquemas arquitecturais

**NM 40: 2007 Ed. 1 28p.**  
Símbolos gráficos para esquemas eléctricos. Máquinas rotativas, transformadores, pilhas e acumuladores, transdutores e amplificadores magnéticos e indutâncias

**NM 66: 2008 Ed. 1 24p.**  
Símbolos e sinais de segurança de combate a incêndios. Símbolos gráficos para as plantas de projecto de segurança contra incêndio – Especificações

**NM 67: 2008 Ed. 1 44p.**  
Sinais de segurança de uso geral

**NM 118: 2009 Ed. 1 12p.**  
Símbolos gráficos para esquemas eléctricos – Componentes passivos

**NM 119: 2009 Ed. 1 08p.**  
Símbolos gráficos de sistemas de distribuição por cabos para som e televisão

**NM 120: 2009 Ed. 1 12p.**  
Símbolos gráficos para esquemas eléctricos – Condutores e dispositivos de conexão

**NM 123: 2009 Ed. 1 12p.**  
Símbolos gráficos de elementos analógicos

**NM 469: 2013 Ed. 1 12p.**  
Sinalização horizontal viária — Tinta à base de resina acrílica emulsionada em água

**NM 473: 2013 Ed. 1 08p.**  
Sinalização horizontal viária – tinta com resina livre

**NM 474: 2013 Ed. 1 08p.**  
Sinalização horizontal viária – Tinta à base de resina acrílica

**NM 582 :2014 Ed.1 08p.**  
Símbolos gráficos dos diagramas dos relatórios de acidentes de trânsito – Simbologia.

**NM 780: 1997 Ed.1 08p.**  
Embalagens – Símbolos gráficos para a manipulação de mercadorias

**NM ISO 15223:2000 Ed. 1 16p.**  
Produtos para saúde – Símbolos a serem usados em etiquetas, rotulagens e informações a serem fornecidas com os produtos para saúde

**01 100 Desenho Técnico**

**NM 233: 2010 Ed. 1 08p.**  
Figuração de materiais em construção

**NM 239: 2010 Ed. 1 08p.**  
Cortes e secções

**NM 282: 2011 Ed. 1 08p.**  
Desenho técnico – Representação de símbolos

aplicados a tolerâncias geométricas – Proporções e dimensões

**NM 283: 2011 Ed. 1 08p.**

Execução de caracteres para escrita em desenho técnico – Procedimento

**NM 291: 2011 Ed. 1 12p.**

Apresentação da folha para desenho técnico – Procedimento

**NM 330: 2011 Ed. 1 08p.**

Desenho técnico – Representação do local de medição de dureza

**NM 331: 2011 Ed. 1 08p.**

Representação simplificada de furos de centro em desenho técnico

**NM 332: 2011 Ed. 1 12p.**

Representação de área de corte por meio de hachuras em desenho técnico

**NM 333: 2011 Ed. 1 12p.**

Representação de entalhado em desenho técnico

**NM 334: 2011 Ed. 1 08p.**

Desenho técnico – Representação de recartilhado

**NM 335: 2011 Ed. 1 16p.**

Desenho técnico – Representação simplificada em estruturas metálicas

**NM 402: 2012 Ed. 1 08p.**

Representação de molas em desenho técnico – Procedimento

**NM 403:2012 Ed. 1 32p.**

Desenho Técnico – Documentação técnica para escrita normalizada. Requisitos gerais

**NM 404:2012 Ed. 1 12p.**

Representação de engrenagem em desenho técnico

**NM ISO 2553:2013 Ed.1 36p.**

Soldadura e processos afins - Representação simbólica em desenhos - Juntas soldadas

**NM ISO 2594: 1972 Ed. 1 08p.**

Desenho de construção – Método de projecção

**NM ISO 6410-1:1993 1972 Ed. 1 16p.**

Desenho Técnico - Representação de roscas e partes roscadas - Parte 1: Convenções gerais

**NM ISO 6410-2:1993 1972 Ed. 1 12p.**

Desenho Técnico - Representação de roscas e partes roscadas - Parte 2: Roscas inseridas no parafuso

**NM ISO 6410-3:1993 1972 Ed. 1 08p.**

Desenho Técnico - Representação de roscas e partes roscadas - Parte 3: Representação simplificada

### 01 110 Documentação técnica de produtos

**NM 388: 2011 Ed. 1 08p.**

Orientações gerais sobre declarações de propriedades

**NM ISO 10209-2: 2012 Ed. 1 08p.**

Documentação técnica de produto - Vocabulário. Parte 2 - Termos relativos aos métodos de projecção

### 01 140 Ciências da informação e Edição

**NM 420: 2012 Ed. 1 12p.**

Cartas de Serviço - Requisitos

**NM 244: 2010 Ed. 1 12p.**

Informação e documentação – Livros e folhetos – Apresentação

**NM 573: 2016 Ed.1 12p.**

Informação e Documentação – Ordem Alfabética. Apresentação.

**NM 574: 2016 Ed.1 12p.**

Informação e Documentação – Lombada. Apresentação

**NM 575: 2016 Ed.1 16p.**

Informação e Documentação – Citações em documentos. Apresentação

**NM 576: 2016 Ed.1 05p.**

Informação e Documentação – Resumo. Apresentação

**NM 577: 2016 Ed.1 08p.**

Informação e Documentação – Sumário. Apresentação.

**NM 578: 2016 Ed.1 08p.**

Informação e Documentação – Índice. Apresentação.



- NM 579: 2016** Ed.1 40p.  
Informação e Documentação – Referência. Elaboração
- NM 580: 2016** Ed.1 08p.  
Informação e Documentação – Numeração progressiva das secções de um documento escrito. Apresentação
- NM 671: 2016** Ed.1 18p.  
Informação e Documentação – Trabalhos Académicos. Apresentação
- NM ISO/TR 10013:2001** Ed. 1 20p.  
Directrizes para a documentação de sistema de gestão da qualidade
- 03 SERVIÇOS, ORGANIZAÇÃO, GESTÃO E QUALIDADE DE EMPRESAS, ADMINISTRAÇÃO, TRANSPORTE E SOCIOLOGIA**
- 03 060 Finanças, Banca, Sistemas monetários e Seguros**
- NM ISO 13616-1:2007** Ed. 1 12p.  
Serviços Financeiros – Número Internacional de Conta Bancária. Parte 1: Estrutura do IBAN
- NM ISO 13616-2:2007** Ed. 1 12p.  
Serviços Financeiros – Número Internacional de Conta Bancária. Parte 2: Papel e responsabilidades de autoridade de registo
- 03 080 Serviços**
- NM 250:2013** Ed. 1 24p.  
Serviços Funerários
- NM 322: 2013** Ed.1 20p.  
Organização de eventos. Sistema de gestão da qualidade na prestação de serviços. Requisitos
- NM 507:2014** Ed.1 20p.  
Museu. Sistema de gestão da Qualidade, segurança e meio ambiente para prestação de serviços de visitante. Requisitos
- NM 768: 2016** Ed.1 16p.  
Actividades de mudanças de mobiliário - Mudanças de mobiliário de particulares - Parte 1: Especificação do serviço
- NM 769: 2016** Ed.1 12p.  
Actividades de mudanças de mobiliário - Mudanças de mobiliário de particulares - Parte 2: Fornecimento

do serviço

- NM ISO 18513** Ed.1 16p.  
Serviços turísticos – Hotéis e outros tipos de alojamentos turísticos – Terminologia

- NM ISO/IEC 20000-1: 2011** Ed. 1 36p.  
Tecnologia de informação – Gestão de Serviços -Parte 1: Requisitos do sistema de gestão de serviços

- NM ISO/IEC 20000-2: 2012** Ed. 1 36p.  
Tecnologia de informação – Gestão de Serviços -Parte 2: Código de Práticas

- NM ISO 24801 -1:2014** Ed.1 16p.  
Serviços de mergulho recreativo- Requisitos mínimos relativos à segurança para o treinamento de mergulhadores autónomos – Parte 1: Nível 1- Mergulhador supervisionado

- NM ISO 24802-1:2014** Ed.1 16p.  
Serviços de mergulho recreativo - Requisitos mínimos relativos à segurança para o treinamento de instrutores de mergulho autónomos - Parte 1: Nível 1

- NM ISO 24802-2:2014** Ed.1 16p.  
Serviços de mergulho recreativo - Requisitos mínimos relativos à segurança para o treinamento de instrutores de mergulho autónomos - Parte 2: Nível 2

- NM ISO 24803:2014** Ed.1 12p.  
Serviços de mergulho recreativo - Requisitos para prestadores de serviços de mergulho recreativo

**03 080.99 Outros Serviços**

- NM 1001-3: 2020** ed.01 38pag.  
Avaliação de bens: Parte 3 – Imóveis rurais

- NM 1001-4: 2020** ed.01 37pag.  
Avaliação de bens Parte 4: Empreendimentos

- NM 1001-5: 2020** ed.01 25pag.  
Avaliação de bens Parte 5: Máquinas, equipamentos, instalações e bens industriais em geral

- NM 1049: 2020** ed.01 20pag.  
Equipamento de protecção individual Viseiras. Requisitos de ensaio

**03 100 Organização e gestão de empresas**

**NM ISO Guia 73: 2009** Ed. 1 12p.

Gestão de Riscos. Vocabulário

**NM 172-1: 2010** Ed.1 20p.

Ética nas organizações, Parte 1: Linhas de orientação para o processo de elaboração e implementação de códigos de ética nas organizações

**NM 173: 2010** Ed. 1 16p.

Sistemas de gestão de recursos humanos – Requisitos

**NM 415: 2012** Ed. 1 16p.

Modelo de gestão para micro-empresas e pequenas empresas

**NM 416: 2012** Ed. 1 20p.

Qualidade de serviço para o comércio – Requisitos gerais

**NM 416 - 2: 2015** Ed. 1 20p.

Qualidade do serviço para comércio. Requisitos para a peixaria

**NM 571:2014** Ed.1 44p.

Gestão de Continuidade de negócios Parte 1: Código de prática

**NM 572:2014** Ed.1 20p.

Gestão de continuidade de negócios Parte 2: Requisitos

**NM 724: 2015** Ed.1 12p.

Transporte rodoviário de carga – Sistema da qualidade

**NM 766: 2016** Ed.1 12p.

Responsabilidade social – Sistema de gestão – Directrizes para execução de auditoria

**NM 767: 2016** Ed.1 61p.

Responsabilidade social – Sistema de gestão - Requisitos

**NM ISO 13300-1:2006** Ed. 1 16p.

Análise Sensorial – Guia geral para o pessoal que opera na área de avaliação sensorial num laboratório Parte-1 Responsabilidade do pessoal

**NM ISO 13300-2:2006** Ed. 1 12p.

Guia geral para o pessoal que opera na área de avaliação sensorial num laboratório Parte 2: Recrutamento e Formação do responsável pela área sensorial

**NM ISO 26000:2010** Ed. 1 164p.

Directrizes relativas à responsabilidade social

**NM ISO 31000: 2016** Ed. 2 32p.

Gestão de risco – Princípios e directrizes

**03 100 99 Outras normas relacionadas com a organização e gestão da empresa**

**NM 724:2015** ed.01 12p.

Transporte rodoviário de carga – Sistema da qualidade

**03 120 Qualidade**

**NM ISO/IEC Guia 23:1993** Ed.2 12p.

Métodos de indicação de conformidade com normas para sistemas de certificação por terceira parte

**NM ISO/IEC Guia 27:1993** Ed. 2 12p.

Directrizes para acções correctivas a serem adoptadas por um organismo

**NM ISO/IEC Guia 28:2004** Ed. 1 28p.

Avaliação de Conformidade – Directrizes sobre sistemas de certificação de produtos por terceira parte

**NM ISO/IEC GUIA 60:2004** Ed. 1 12p.

Avaliação da Conformidade – Código de boas práticas

**NM ISO Guia 64: 2004** Ed. 1 16p

Guia para consideração de questões ambientais em normas de produtos

**NM ISO/IEC Guia 65:1996** Ed. 1 20p.

Requisitos gerais para organismos que operam sistemas de certificação de produtos

**NM ISO/IEC Guia 68:2004** Ed. 2 16p.

Convênio para reconhecimento e aceitação de resultados de avaliação da conformidade

**NM 174: 2010** Ed. 1 20p.

Bases para a quantificação dos custos de qualidade

**NM 175: 2010** Ed. 1 20p.

Linhas de orientação para a documentação do sistema de gestão da qualidade

**NM 322: 2013** Ed.1 20p.

Organização de eventos. Sistema de gestão da qualidade na prestação de serviços. Requisitos

- NM 361: 2011** Ed. 1 12p.  
Directrizes para auditoria florestal – Critérios de qualificação para auditores florestais
- NM 410: 2012** Ed. 1 20p.  
Guia para o desenho curricular de programas educativos dentro de um sistema de gestão da qualidade em uma organização educativa
- NM 422: 2012** Ed. 1 24p.  
Hotelaria - Sistema de Gestão de Qualidade, Segurança e Ambiental
- NM 432: 2012** Ed. 172p.  
Planos de amostragem e procedimentos na inspeção por atributos
- NM 486:2013** Ed.1 36p.  
Guia para utilização da NM432-planos de amostragem e procedimentos na inspeção por atributos
- NM 507:2014** Ed.1 20p.  
Museu. Sistema de gestão da Qualidade, segurança e meio ambiente para prestação de serviços de visitante. Requisitos
- NM 698: 2015** Ed.1 16p.  
Responsabilidade social – Sistema de gestão- Qualificação de auditores
- NM 794: 2016** Ed.1 08p.  
Princípios para rastreabilidade. Produto rastreável. Produto como instrumento do sistema de inspeção e certificação de alimentos
- NM 798: 2016** Ed.1 08p.  
Princípios para a inspeção e certificação da importação e exportação de alimentos
- NM ISO 9000: 2016** Ed. 4 65p.  
Sistemas de Gestão da Qualidade – Fundamentos e vocabulário
- NM ISO 9001: 2015** Ed. 3 54p.  
Sistemas de gestão da qualidade – Requisitos
- NM ISO 9004: 2009** Ed. 3 56p.  
Gestão para o sucesso sustentado de uma organização – Uma abordagem da gestão da qualidade
- NM ISO 10001: 2007** Ed. 1 24p.  
Gestão da qualidade – Satisfação do cliente – Linha de orientação relativas aos códigos de conduta das organizações
- NM ISO 10002: 2010** Ed. 1 32p.  
Gestão da qualidade – Satisfação dos clientes – Linhas de orientação para tratamento de reclamações nas organizações
- NM ISO 10003:2011** Ed. 1 44p.  
Gestão da qualidade – Satisfação do cliente – Directrizes para a resolução de disputas externas à organização
- NM ISO 10005: 2005** Ed.1 36p.  
Sistema de gestão da qualidade – Directrizes para planos da qualidade
- NM ISO 10006:2003** Ed. 1 44p.  
Sistemas de Gestão da Qualidade – Directrizes para a gestão da qualidade em empreendimentos
- NM ISO 10007:2014** Ed.1 12p.  
Sistemas de gestão da qualidade- Directrizes para a gestão de configuração
- NM ISO 10014:2014** Ed.1 28p.  
Gestão de qualidade- Directrizes para a percepção de benefícios financeiros e económicos.
- NM ISO/IEC 10004: 2013** Ed.1 56p.  
Gestão da qualidade – Satisfação do cliente-Directrizes paramonitorização e medição
- NM ISO 10015: 1999** Ed. 1 20p.  
Gestão da qualidade – Linhas de orientação para a formação
- NM ISO 10018: 2013** Ed.1 36p.  
Gestão da qualidade – Directrizes para envolvimento das pessoas e suas competências
- NM ISO 10019: 2011** Ed. 1 20p.  
Linhas de orientação para a selecção de consultores de sistemas de gestão da qualidade e para a utilização dos seus serviços
- NM ISO/IEC 17000:2004** Ed. 1 28p.  
Avaliação da Conformidade – Vocabulário e princípios gerais
- NM ISO/IEC 17007: 2015** Ed.1 20p.  
Avaliação da conformidade – Orientações para redacção de documentos normativos adequados ao uso

na avaliação da conformidade

**NM ISO/IEC 17020:1998 Ed. 1 20p.**  
Avaliação da Conformidade – Critérios gerais para o funcionamento de diferentes tipos de organismos que executam inspeção

**NM ISO/IEC 17021: 2016 Ed.2 56p.**  
Avaliação da Conformidade – Requisitos para organismos que procedem à auditoria e à certificação de sistemas de gestão

**NM ISO 17021-2: 2014 Ed.1 19p.**  
Avaliação da conformidade – Requisitos para organismos que fornecem auditoria e certificação de sistemas de gestão Parte 2: Requisitos de competência para auditoria e certificação de sistemas de gestão ambiental

**NM ISO/IEC 17024:2003 Ed. 1 16p.**  
Avaliação da Conformidade – Requisitos Gerais para organismos que realizam Certificação de pessoas

**NM ISO 17025: 2017 Ed. 2 40p.**  
Requisitos gerais de competência para laboratórios de ensaio e calibração

**NM ISO 17030: 2005 Ed.1 12p.**  
Avaliação da conformidade – Requisitos gerais para marcas de conformidade de terceira parte

**NM ISO/IEC 17040: 2014 Ed.1 20p.**  
Avaliação da conformidade – Requisitos gerais para avaliação entre pares de organismos de avaliação de conformidade e organismos de acreditação.

**NM ISO/IEC 17050-1: 2004 Ed. 1 12p.**  
Avaliação da conformidade – Declaração de conformidade de fornecedor. Parte 1 – Requisitos Gerais

**NM ISO/IEC 17050-2: 2004 Ed. 1 08p.**  
Avaliação da conformidade – Declaração de conformidade de fornecedor. Parte 2 – Documentação de suporte

**NM ISO 45001: 2018 Ed. 3 65p.**  
Sistema de gestão de segurança e saúde ocupacional -requisitos

**NM ISO 19011:2018 Ed. 3 72p.**  
Diretrizes para auditorias de sistema de gestão da qualidade e/ou ambiental

**NM ISO/TS 22003:2007 Ed. 1 24p.**  
Sistema de gestão de segurança de alimentos — Requisitos para organismos de auditoria e certificação de sistemas de gestão de segurança de alimentos

### **03 120 10 Gestão da qualidade e garantia da qualidade**

**NM ISO 10018:2013 Ed.01 36p.**  
Gestão da qualidade – Diretrizes para envolvimento das pessoas e suas competências.

**NM ISO 10004:2013 Ed.01 56p**  
Gestão da qualidade – Satisfação do cliente-Diretrizes para monitorização e medição.

### **03 120 20 Avaliação da conformidade. Certificação de produtos e serviços**

**NM ISO Guia 27:1993 Ed.02 12p.**  
Diretrizes para acções correctivas a serem adoptadas por um organismo de certificação no caso de uso indevido de sua marca de conformidade.

**NM ISO/IEC 17007:2015 Ed.01 20p.**  
Avaliação da conformidade – Orientações para redacção de documentos normativos adequados ao uso na avaliação da conformidade.

**NM ISO 17030:2005 Ed.01 12p**  
Avaliação da conformidade – Requisitos gerais para marcas de conformidade de terceira parte,

**NM ISO/IEC 17040:2007 Ed.02 20p**  
Avaliação da conformidade – Requisitos gerais para avaliação entre pares de organismos de avaliação de conformidade e organismos de acreditação.

### **03 120 30 Aplicação de métodos estatísticos**

**NM 741:2015 Ed.01 32p.**  
Procedimentos estatísticos para determinação da validade de inspecção por atributos feita pelos fornecedores

**NM 742:2015 Ed.01 52p.**  
Planos de amostragem e procedimentos na inspecção por Variáveis.

**NM 743:2015 Ed.01 53p.**  
 Guia de utilização da Norma NM 742 Planos de Amostragem e Procedimentos na Inspeção por Variáveis.

### **03.120.99 Outras normas relacionados à qualidade**

**NM 740:2015 ed.01 pag52**  
 Guia para inspeção por amostragem no controlo e certificação de qualidade

### **03 200 Lazer e Turismo**

**NM 610: 2015 Ed.1 41p.**  
 Meios de hospedagem  
 Sistema de gestão da sustentabilidade — Requisitos

**NM 219: 2010 Ed. 1 08p.**  
 Turismo - Cozinheiro em função polivalente – Competência de pessoal

**NM 220: 2010 Ed. 1 08p.**  
 Turismo - Servente de mesa em função especializada – Competência de pessoal

**NM 221: 2010 Ed. 1 08p.**  
 Turismo – Recepcionista em função polivalente – Competência de pessoal

**NM 251: 2013 Ed. 1 28p.**  
 Turismo. Categorização de Restaurantes. Requisitos

**NM 322: 2013 Ed.1 20p.**  
 Organização de eventos. Sistema de gestão da qualidade na prestação de serviços. Requisitos

**NM 356: 2011 Ed. 1 12p.**  
 Meios de hospedagem – Sistema de gestão da sustentabilidade – Requisitos de competências para auditores

**NM357: 2011 Ed.1 08p.**  
 Turismo. Chefe de reservas-competência do pessoal

**NM 358: 2011 Ed. 1 08p.**  
 Turismo – Hospitalidade para supervisores gerentes – Competência de pessoal

**NM 359: 2011 Ed. 1 08p.**  
 Turismo – Hospitalidade para profissionais operacionais – Competência de pessoal

**NM 360: 2011 Ed. 1 08p.**  
 Turismo – Chefe de recepção – Competência de pessoal

**NM 421: 2012 Ed.1 44p.**  
 Turismo - Serviços de alojamento e classificação de hotéis

**NM 422: 2012 Ed. 1 24p.**  
 Hotelaria - Sistema de Gestão de Qualidade, Segurança e Ambiental

**NM 423: 2012 Ed. 1 16p.**  
 Qualidade turística de serviços e instalações para pensão, estalagem, residencial, lodge, motel e afins

**NM 424: 2012 Ed. 1 28p.**  
 Pontos de informação turística

**NM 433: 2012 Ed. 1 56p.**  
 Hotelaria. Serviços de restauração. Requisitos para a implantação de um sistema de auto controlo baseado nos princípios do HACCP

**NM 541:2014 Ed.1 08p.**  
 Turismo - Manipulador que actua em estabelecimento serviço de alimentação no sector de turismo-Segurança de alimentos

**NM 542:2014 Ed.1 08p.**

**NM 723: 2015 Ed.1 08p.**

Transporte rodoviário de carga – Sistema da qualidade

Turismo - Supervisor que actua em estabelecimento de serviço de alimentação no sector de turismo – segurança de alimentos

**NM 543:2014 Ed.1 08p.**

Turismo - Gerente de agência de viagens

**NM 544:2014 Ed.1 08p.**

Turismo - Agente de viagem

**NM 547:2014 Ed.1 08p.**

Turismo - Hotel Boutique. Requisitos

**NM ISO 24801 -1:2014 Ed.1 16p.**

Serviços de mergulho recreativo- Requisitos mínimos relativos à segurança para o treinamento de mergulhadores autónomos – Parte 1: Nível 1- Mergulhador supervisionado

**NM ISO 24802-1:2014 Ed.1 16p.**

Serviços de mergulho recreativo - Requisitos mínimos relativos à segurança para o treinamento de instrutores de mergulho autónomos - Parte 1: Nível 1

**NM ISO 24802-2:2014 Ed.1 16p.**

Serviços de mergulho recreativo - Requisitos mínimos relativos à segurança para o treinamento de instrutores de mergulho autónomos - Parte 2: Nível 2

**NM ISO 24803:2014 Ed.1 12p.**

Serviços de mergulho recreativo - Requisitos para prestadores de serviços de mergulho recreativo.

### **03 220 Transporte**

**NM 212: 2010 Ed. 1 16p.**

Transporte de produtos alimentícios refrigerados - Procedimentos e critérios de temperaturas

**NM 581 2014 Ed.1 08p.**

Veículos rodoviários a motores, seus reboques e combinações - Classificação, terminologia e definições

**NM 582 :2014 Ed.1 08p.**

Símbolos gráficos dos diagramas dos relatórios de acidentes de trânsito – Simbologia

NM 583:2014	Ed.1	12p.
Pesquisa de acidentes de Trânsito – Terminologia		
NM 584:2014	Ed.1	08p.
Transporte de gado vivo – Procedimentos		
NM 585:2014	Ed.1	36p.
Relatório de acidente de trânsito		
<b>03 220 20 Transporte rodoviário</b>		
NM723:2015	Ed.01	8p.
Transporte terrestre – Requisitos mínimos para locais de espera para motorista e de carregamento e descarregamento de carga		
NM ISO 39001:2017	Ed.01	60p.
Sistemas de Gestão da Segurança Rodoviária (SR) – Requisito com orientações para uso,		
<b>11 TECNOLOGIA DOS CUIDADOS DE SAÚDE</b>		
<b>11 020 Ciências médicas e instalações de cuidados de saúde em geral</b>		
NM 308: 2011	Ed. 1	08p.
Resíduos de serviços de saúde – Terminologia		
NM 309: 2011	Ed. 1	08p.
Resíduos de serviços de saúde – Classificação		
NM 249:2010	Ed1.	20P
Código de boas práticas para a limpeza, conservação e desinfeção de unidades de saúde.		
<b>11 040 Equipamento médico</b>		
NM 247: 2010	Ed. 1	08p.
Roupa hospitalar – Terminologia		
NM 261: 2010	Ed. 1	04p.
Incubadora – Especificações		
NM 266: 2010	Ed. 1	08p.
Armários – Especificações		
NM 563:2014	Ed.1	08p
Equipamento electromédico		
NM ISO 13485:2003	Ed. 1	72p.
Produtos para saúde – SGQ – Requisitos para fins		

regulamentares

NM ISO 15189: 2009 Ed. 1 54p.  
Laboratórios de análises clínicas – Requisitos especiais de qualidade e competência

**11 060 Equipamento Odontológico**

NM 537:2014 Ed.1 8p.  
Produtos de higiene oral – Enxagues bucais

NM 564:2014 Ed. 1 8p.  
Equipamento odontológico

**11 100 Medicina laboratorial**

NM 261: 2010 Ed. 1 04p.  
Incubadora – Especificações

NM ISO 15189: 2015 Ed. 2 72p.

Laboratórios de análises clínicas – Requisitos especiais de qualidade e competência

**11 140 Equipamento hospitalar**

NM 245: 2010 Ed. 1 08p.  
Roupa hospitalar – Características

NM 262: 2010 Ed. 1 08p.  
Camas hospitalares – Especificações

NM 263: 2010 Ed. 1 08p.  
Berço hospitalar para bebé – Especificações

NM 264: 2010 Ed. 1 08p.  
Mesa de leito – Especificações

NM 265: 2010 Ed. 1 08p.  
Marquesa de observação – Especificações

NM 656: 2015 Ed.1 08p.  
Desinfetantes para uso hospitalar – Rotulagem

**11 180 Dispositivos de apoio a deficientes ou inválidos**

NM ISO/TR 9527:1994 Ed. 1 36p.  
Construção de edifícios – Necessidades de pessoas portadoras de deficiência em edifícios - Directrizes do projecto

**11 220 Medicina veterinária**

**NM 294: 2011** Ed. 1 08p.  
Código Internacional Recomendado de Boas Práticas para o Controlo e Uso de Medicamentos Veterinários

### 13 AMBIENTE E PROTECÇÃO DA SAÚDE, SEGURANÇA

#### 13 020 Protecção do ambiente

**NM ISO Guia 64:2008** Ed. 2 40p.  
Guia para consideração de questões ambientais em normas de produtos

**NM 361: 2011** Ed. 1 12p.  
Directrizes para auditoria florestal – Critérios de qualificação para auditores florestais

**NM 565: 2014** E d.1 16p.

#### Maneio florestal - princípios, critérios e indicadores para florestas nativas

**NM-ISO 14001: 2015** Ed. 4 52p.  
Sistemas de gestão ambiental - Requisitos e linhas de orientação para a sua utilização

**NM ISO 14015: 2008** Ed. 1 28p.  
Gestão ambiental – Avaliação ambiental de locais e organizações (AALO)

**NM ISO 14020:2000** Ed. 1 12p.  
Rótulos e declarações ambientais – Princípios gerais

**NM ISO 14021: 1999** Ed. 1 36p.  
Rótulos e declarações ambientais

**NM ISO 14024: 1999** Ed. 1 20p.  
Rótulos e declarações ambientais – Princípios e procedimentos

**NM ISO 14041: 2004** Ed. 1 36p.  
Gestão ambiental – Avaliação do ciclo de vida – Definição de objectivo e âmbito e análise do evento

**NM ISO/ IEC14050: 2008** Ed. 1 24p.  
Gestão Ambiental – Vocabulário

**NM ISO 14064 – 1: 2006** Ed. 1 32p.  
Gases de efeito estufa. Parte 1: Especificação e orientação a organizações para qualificação e elaboração de relatórios de emissões e remoções de gases de efeito estufa

**NM ISO 14064 – 2:2006** Ed. 1 44p.  
Gases de efeito estufa. Parte 2: Especificação e orientação de projectos para qualificação, monitorização e elaboração de relatórios das reduções de emissões ou da melhoria das remoções de gases de efeito estufa

**NM ISO 14064 – 3:2006** Ed. 1 52p.  
Gases de efeito estufa. Parte 3: Especificação e orientação para a validação e verificação de declarações relativas a gases de efeito estufa

**NM ISO 19011:2018** Ed. 3 72p.  
Directrizes para auditorias de sistema de gestão da qualidade e/ou ambiental

#### 13 030 Resíduos

**NM 249: 2010** Ed. 1 20p.  
Código de boas Práticas para Limpeza, conservação e desinfecção das unidades de saúde

**NM 310: 2011** Ed. 1 08p.  
Procedimento para obtenção de extracto solubilizado de resíduos sólidos

**NM 339: 2011** Ed. 1 88p.  
Resíduos sólidos – Classificação

#### 13 030 10 Resíduos sólidos

**NM 1083. 2020** ed.01 14pag.  
Sacos plásticos para acondicionamento de lixo — Requisitos e métodos de ensaio

#### 13 040 Qualidade do ar

**NM ISO 14644-1:1999** Ed. 1 32p.  
Salas limpas e ambientes controlados associados - Parte 1: Classificação da limpeza do ar

**NM ISO 14698-1: 2010** Ed. 1 44p.  
Salas limpas e ambientes controlados associados – controlo da biocontaminação – princípios gerais e métodos

#### 13 060 Qualidade da água

**NM 19: 2018** Ed.2 16p.  
Água mineral natural - Especificações

**NM 23: 2018** Ed. 3 16p.  
Água engarrafada diferente da mineral – Especificações

**NM 96: 2009** Ed. 1 12p.  
Aproveitamento da água de chuva para fins não



potáveis – Directrizes

**NM 446: 2013** Ed.1 08p.  
Qualidade da Água. Determinação da temperatura.

**NM447:2013** Ed.1 08P.  
Qualidade da água. Determinação do Zinco.

**NM 497: 2013** Ed. 1 12p.  
Qualidade da água – determinação da condutividade eléctrica

**NM 498: 2013** Ed. 1 12p.  
Qualidade da água – determinação do pH

**NM 499: 2013** Ed. 1 08p.  
Qualidade da água – determinação da dureza

**NM 531:2014** Ed.1 12P.  
Qualidade de água – Determinação da turbidez pelo método nefelométrico

**NM 532:2014** Ed.1 24P.  
Qualidade de água - Determinação de cianetos - Parte 1: Determinação de cianetos totais

**NM 533:2014** Ed.1 24P.  
Qualidade de água - Determinação de cianetos - Parte 2: Determinação de cianeto livre

**NM 534:2014** Ed.1 16P.  
Desinfecção de instalações de armazenamento de água potável

**NM 536:2014** Ed.1 32P.  
Guia de boas práticas para laboratórios que realizam amostragem e análises de água

**NM 539:2014** Ed.1 16P.  
Qualidade de água – Determinação do ião cloreto

**NM 1061: 2020** ed.01 15pag.  
Código de práticas higiénicas para a água engarrafada e embalada

**NM ISO 5667-1:2006** Ed. 1 40p.  
Qualidade da água – Amostragem – Parte 1: Normas de concepção de programas e técnicas de amostragem

**NM ISO 5667-3:2011** Ed. 1 20p.  
Qualidade da água - Amostragem - Parte 3: Guia

sobre conservação e manuseamento de amostras de água

**NM ISO 5667-5: 2010** Ed. 1 28p.  
Qualidade da água - Amostragem – Parte 5: Orientações sobre a amostragem de água potável a partir de estação de tratamento e de sistemas de distribuição

**NM ISO 5667-6: 2016** Ed.1 16p.  
Qualidade da água – Amostragem – Guia para amostragem de águas dos rios e correntes

**NM ISO 6107-7:2006** Ed. 1 12p.  
Qualidade da água – Vocabulário – Parte 7

**NM ISO 7887:2011** Ed. 1 16p.  
Qualidade da água – Examinação e determinação da cor

**NM 782: 2016** Ed.1 20p.  
Qualidade da água – Determinação da acidez e da alcalinidade

**NM 783: 2016** Ed.1 16p.  
Qualidade da água – Determinação do conteúdo de sólidos

**NM 784: 2016** Ed.1 12p.  
Qualidade da água - Determinação de nitrato, NO<sub>3</sub>

**NM 785: 2016** Ed.1 12p.  
Gestão Ambiental – Qualidade da água – Determinação do cálcio e magnésio – Método de espectrometria de absorção atómica

**NM 786: 2016** Ed.1 12p.  
Qualidade da água – Demanda química de Oxigénio (DQO)

**NM 787: 2016** Ed.1 16p.  
Qualidade da água – Demanda Bioquímica de Oxigénio (DBO)

### 13 100 Segurança ocupacional e Higiene industrial

**NM ISO 45001: 2018** Ed. 3 65p  
Sistema de gestão de segurança e saúde Ocupacional - requisitos.

**NM 67: 2008** Ed. 1 44p.  
Sinais de segurança de uso geral

NM 1133: 2022 ed.01 12pag.  
Norma de Higiene Ocupacional - Análise gravimétrica de aerodispersóides sólidos colectados sobre filtros de membrana - Método de Ensaio

NM 1134: 2022 ed.02 52pag.  
Norma de Higiene Ocupacional - Método de colecta e análise de fibras em locais de trabalho - Análise por microscopia óptica de contraste de fase - Método de ensaio

NM 1136: 2022 ed.01 37pag.  
Norma de higiene ocupacional - Avaliação da exposição ocupacional ao calor - Procedimento técnico

NM 1137: 2022 ed.01 22pag.  
Calibração de bombas de amostragem individual pelo método da bolha de sabão - Procedimento técnico

NM 1138: 2022 ed.01 37pag.  
Norma de Higiene Ocupacional - Colecta de material particulado sólido suspenso no ar de ambientes de trabalho - Procedimento técnico

### 13 110 Segurança de máquinas

NM 53-1: 2022 Ed. 2 156p.  
Sistema de gestão de segurança ferroviária

NM 1170: 2023 ed. 01 31pag.  
Transporte ferroviário de cargas perigosas. Requisitos operacionais e de concepção e preparação para emergências

NM 1139: 2022 ed.01 48pag.  
Norma de Higiene Ocupacional - Avaliação da exposição ocupacional a vibrações de corpo inteiro  
Procedimento técnico

NM 1140: 2022 ed.01 37pag.  
Norma de Higiene Ocupacional - Avaliação da exposição ocupacional a vibrações em mãos e braços - Procedimento técnico

NM 1141: 2022 ed.01 46pag.  
Norma de Higiene Ocupacional - Avaliação dos níveis de iluminância em ambientes internos de trabalho - Procedimento técnico

NM 1135: 2022 ed.01 25pag.  
Norma de Higiene Ocupacional - Avaliação da

Exposição Ocupacional aos Raios X nos Serviços de Radiologia - Procedimento Técnico

### 13120 Segurança doméstica

NM IEC 60335-2-10 Ed.1 12p.  
Aparelhos electrodomésticos e similares, Segurança Parte 2-10: Requisitos particulares para máquinas de tratamento de piso e de lavagem por esfregamento a húmido.

### 13 220 Protecção contra incêndios

NM 66: 2008 Ed. 1 24p.  
Símbolos e sinais de segurança de combate a incêndio. Símbolos gráficos para as plantas de projecto de segurança contra incêndio – Especificações

### 13 240 Protecção contra pressão excessiva

NM 275: 2011 Ed. 1 08p.  
Válvulas de segurança para recipientes transportáveis de aço para gases de petróleo liquefeito (GPL) – Verificação das pressões de funcionamento

### 13 300 Protecção contra mercadorias perigosas

NM 150: 2009 Ed. 1 16p.  
Transporte terrestre de produtos perigosos - Terminologia

NM 151: 2009 Ed. 1 24p.  
Atendimento a emergência no transporte terrestre de produtos perigosos

NM 209: 2010 Ed. 1 16p.  
Embalagens de produtos perigosos – classes 1,3,4,5,6,8 e 9 - Requisitos e métodos de ensaio

NM 210: 2010 Ed. 1 12p.  
Transporte terrestre de produtos perigosos – Incompatibilidade – Química

NM 717: 2015 Ed.1 20p.  
Transporte Rodoviário de produtos perigosos – Área de estacionamento para veículos – Requisitos de segurança

NM 718: 2015 Ed.1 44p.  
Conjunto de equipamentos para emergência no transporte terrestre de produtos perigosos

NM 720: 2015 Ed.1 12p.  
Conjunto de equipamentos para emergências no transporterodoviário de ácido fluorídrico

**17 METROLOGIA E MEDIÇÃO E FENÓMENOS FÍSICOS****17 020 Metrologia e medição em geral**

NM 248: 2010 Ed. 1 08p.

Instrumentos de medição – Régua graduada de aço – Características construtivas e requisitos metrologícos

NM ISO 1000:1992 Ed. 1 40p.

Unidades do Sistema Internacional e recomendações para uso dos seus múltiplos e de outras unidades

**17 040 Medições lineares e angulares**

NM 80: 2010 Ed. 1 36p.

Tolerâncias permitidas para a acurácia de medições feitas em termos de legislação de metrologia legal, incluindo as medições de mercadorias quando pré-medidas ou quando medidas na presença do consumidor ou em consequência de uma venda, requisitos para inspeção de produtos pré-medidos

NM 161:2010 Ed.1 12p

Exigências técnicas e metrologicas para dispositivos de medição de líquidos sujeitos ao controlo de metrologia legal.

**17 060 Medições de volume, massa, densidade, viscosidade**

NM 16: 2010 Ed. 2 24p.

Exigências técnicas e metrologicas para balanças mecânicas de funcionamento não automático, equilíbrio não automático ou semi-automático e sem graduação

NM 17: 2010 Ed. 2 12p.

Exigências técnicas e metrologicas para instrumentos de pesagem não automáticos de braços iguais

**17 180 Cores , medição de luz**

NM ISO 15469: 2016 Ed.1 12p.

Distribuição espacial da luz do dia – Norma da CIE para céu geral

NM ISO 23539: 2016 Ed.1 24p.

Fotometria – o sistema CIE da fotometria física

**19 ENSAIOS****19 020 Condições e procedimentos de ensaio em****geral**

NM 288: 2010 Ed. 1 12p.

Directrizes de procedimentos para inspeção visual de defeitos inaceitáveis de lotes de alimentos enlatados

NM ISO 17025: 2006 Ed. 1 40p.

Requisitos gerais de competência para laboratórios de ensaio e calibração

**19 100 Ensaios não-destrutivos**

NM 276: 2011 Ed. 1 24p.

Ensaio não destrutivo – Emissão acústica em vasos de pressão metálica durante o ensaio de pressão – Procedimento

NM 279: 2011 Ed. 1 36p.

Ensaio não destrutivo – Qualificação e certificação de pessoal

NM 280: 2011 Ed. 1 16p.

Ensaio não destrutivo – Ensaio por emissão acústica (EA) – Terminologia

**21 SISTEMAS E COMPONENTES MECÂNICOS PARA USO GERAL****21 040 Roscas de parafuso**

NM 207: 2010 Ed. 1 08p.

Roscas de fixação das válvulas dos recipientes transportáveis para GPL- Dimensões

NM 208: 2010 Ed. 1 12p.

Rosca NPT para tubos – Dimensões

**23 SISTEMAS DE FLUIDOS E COMPONENTES PARA USO GERAL****23 020 Dispositivos para armazenamento de fluidos**

NM 147: 2010 Ed. 1 56p.

Caldeiras Estacionárias a Vapor – Inspeção de Segurança. Parte 2: Caldeiras aquotubulares

NM 81: 2009 Ed. 1 36p.

Caldeiras estacionárias aquotubulares e flamotubulares a vapor – terminologia

NM 82: 2009 Ed. 1 36p.

Caldeiras Estacionárias a Vapor – Inspeção de Segurança. Parte 1: Caldeiras flamotubulares

NM 587:2014 Ed.1 20p.

Armazenamento de líquidos inflamáveis e com-

bustíveis - Manuseio e instalação de tanque subterrâneo

**NM 588 :2014 Ed.1 28p.**

Posto de serviço - Construção de tanque atmosférico subterrâneo em resina termofixa reforçada com fibras de vidro, de parede simples ou dupla

### **23 040 Tubagem e componentes de tubagem**

**NM ISO 4427-2:2014 Ed.1 24p.**

Sistema de tubagem plástica- Tubos de Polietileno (PE) e acessórios para abastecimento de água

### **23 060 Válvulas**

**NM 278: 2011 Ed. 1 16p.**

Recuperação de válvulas automáticas, contadores e engates, com e sem dispositivo de segurança, para recipientes de aço com capacidade até 90 kg de gás de petróleo liquefeito (GPL) – Requisitos

### **23 080 Bombas**

**NM 588 :2014 Ed.1 28p.**

Posto de serviço - Construção de tanque atmosférico subterrâneo em resina termofixa reforçada com fibras de vidro, de parede simples ou dupla

### **23120 ventiladores. Aparelhos de ar condicionado**

**NM 556:2014 Ed.1 08p.**

Eficiência energética para aparelhos de ar condicionado sem condutas (Ductos)

## **25 ENGENHARIA INDUSTRIAL**

### **25 160 Soldadura, brasagem e soldadura branda**

**NM 239: 2010 Ed. 1 08p.**

Cortes e secções

**NM ISO 2553:2013 Ed.1 36p.**

Soldadura e processos afins - Representação simbólica em desenhos - Juntas soldadas

## **27 ENGENHARIA DA TRANSFERÊNCIA DE ENERGIA E CALOR**

### **27 010 Engenharia da transferência de energia e calor em geral**

**NM ISO 50001**

**2011 Ed.1 32p.**

Sistemas de gestão energética – requisitos com linhas de orientação para uso

### **27 160 Engenharia da energia solar**

**NM 311: 2011 Ed. 1 16p.**

Sistemas fotovoltaicos – Especificação

**NM 312: 2011 Ed. 1 08p.**

Sistemas fotovoltaicos – Classificação

**NM 313: 2011 Ed. 1 08p.**

Dispositivos fotovoltaicos – Simulador solar – Requisitos de desempenho – Especificação

**NM 314: 2011 Ed. 1 12p.**

Energia solar Fotovoltaica - terminologia

**NM 315: 2011 Ed. 1 20p.**

Módulos fotovoltaicos – Ensaio mecânicos e ambientais – método de ensaio

**NM 316: 2011 Ed. 1 08p.**

Qualificação de módulos fotovoltaicos – Procedimento

**NM 317: 2011 Ed. 1 16p.**

Módulos fotovoltaicos – determinação das características fotoeléctricas – método de ensaio

**NM 319: 2011 Ed. 1 12p.**

Dispositivos fotovoltaicos – Determinação da resposta espectral – método de ensaio

**NM 336: 2011 Ed. 1 12p.**

Dispositivos fotovoltaicos – Células e módulos de referência - Especificações

**NM 337: 2011 Ed. 1 08p.**

Dispositivos fotovoltaicos – Cálculos de erros devido a descasamento especial – Procedimentos

**NM 382: 2012 Ed. 1 24p.**

Energia solar - definições e nomenclatura

**NM 553:2014 Ed.1 08p.**

Inversores para Sistemas Fotovoltáicos ligados à rede. Parte 2.

**NM ISO/IEC 60896-11**

**2011 Ed.1 24p.**

Acumulador chumbo-ácido estacionário ventilado para sistema fotovoltaico. Ensaio

## **29 ENGENHARIA ELECTROTÉCNICA**

**29 020 Engenharia electrotécnica em geral**

**NM 10: 2011 Ed. 2 08p.**  
Sinalização de segurança. Símbolo de tensão eléctrica perigosa

**NM 11: 2011 Ed. 2 12p.**  
Sinalização de segurança. Sinais de tensão eléctrica perigosa

**NM 227:2010 Ed.1 16p**  
Aparelhos eléctricos de baixa tensão - linhas de fuga e distâncias no ar, regras de cálculo

**NM 228: 2010 Ed.1 16p.**  
Método de ensaio para a medição da tangente do ângulo de perdas de bobinas e barras de enrolamentos de máquinas eléctricas

**NM 323:2011 Ed.1 44p.**  
Graus de protecção assegurados pelos invólucros – Código IP.

**NM 409: 2012 Ed. 1 04p.**  
Protector de Circuitos – Especificações obrigatórias

**NM 548: 2014 Ed.1 8p.**  
Electrotecnia - Tensão e frequência nominais em sistemas de energia eléctrica em redes de serviço público.

**NM IEC 60050-161 Ed.1 28p.**  
Vocabulário electrotécnico internacional, Capítulo 161: Compatibilidade electromagnética

**29 050 Supercondutividade e materiais condutores**

**NM 560:2014 Ed.1 20p.**  
Condutores eléctricos. Terminologia

**29 060 Fios e cabos eléctricos**

**NM 168: 2010 Ed. 1 08p.**  
Identificação dos condutores isolados e de cordões flexíveis

**NM 169-3: 2010 Ed. 1 16p.**  
Cabos isolados com policloreto de vinilo para tensões estipuladas até 450/750 V, inclusive. Parte 3: Cabos monocondutores isolados sem bainha para instalações fixas.

**NM 170: 2010 Ed. 1 12p.**

Canalizações eléctricas. Cabos com isolamento e bainha de plocloro de vinilo, do tipo 05VVH2-U (VVD). Características gerais e ensaios

**NM 171: 2010 Ed. 1 16p.**  
Canalizações eléctricas. Cabos blindados com isolamento e bainha de plocloro de vinilo, do tipo VHV. Características e ensaio

**NM 177: 2010 Ed. 1 08p**  
Condutores isolados e cabos. Fio de cobre para condutores eléctricos - Características gerais e ensaios

**NM NP HD 361:2010 Ed. 1 12p.**  
Sistema de designação de cabos

**NM 554:2014 Ed.1 20p.**  
Cabos de fios de aço revestidos de cobre, nus, para fins eléctricos – Especificação.

**NM 561:2014 Ed.1 20p.**  
- fios de aço revestidos de cobre, nus, para fins eléctricos – Especificação

**NM 562: 2014 Ed.1 08p.**  
Fios, cabos e condutores eléctricos – Verificação dimensional e de massa

**NM IEC 60335-2-762014 Ed.1 36p.**  
Aparelhos electrodomésticos e análogos — Segurança Parte 2-76: Requisitos específicos para electrificadores de cerca.

**29 080 Isolamento**

**NM 65: 2008 Ed. 1 12p.**  
Sistema de designação dos cabos eléctricos isolados

**29100 Componentes para equipamento eléctrico**

**NM 216: 2010 Ed. 1 16p.**  
Aparelhos eléctricos de baixa tensão – linhas de fuga e distâncias no ar, definições e regras de medições

**NM 217: 2010 Ed. 1 08p.**  
Aparelhagem de baixa tensão, aparelhagem para instalações fixas, domésticas e análogas - folhas de normalização para um sistema modular

**NM 227: 2010 Ed. 1 16p.**  
Aparelhos eléctricos de baixa tensão - linhas de fuga e distâncias no ar, regras de cálculo

### 29 120 Acessórios eléctricos

**NM 12: 2011 Ed. 2 12p.**  
Quadros para instalações eléctricas. Portinholas para ramais e chegadas de redes de distribuição. Características de ensaios

**NM 13: 2011 Ed. 2 16p.**  
Quadros para instalações eléctricas. Quadros de colunas para instalações colectivas de edifícios. Características e ensaios

**NM 14: 2011 Ed. 2 12p.**  
Quadro para instalações eléctricas. Caixas de coluna para instalações colectivas de edifícios. Características e ensaios

**NM 121: 2009 Ed. 1 20p.**  
Condutores eléctricos - Terminologia

**NM 213: 2010 Ed. 1 04p.**  
Motores eléctricos – potências nominais

**NM 214-3: 2010 Ed. 1 28p.**  
Instalações eléctricas de baixa tensão, parte 3: princípios gerais e determinação das características

**NM IEC 60050-444 Ed.1 20P.**  
Vocabulário electrotécnico internacional, Parte 444: Relés elementares.

**NM IEC 60669-1:2000 Ed.1 112p.**  
Interruptores para instalações eléctricas fixas domésticas e análogas. Parte 1: Requisitos gerais

**NM IEC 60884-12002 Ed. 1 192p.**  
Aparelhos de baixa tensão. Fichas e Tomadas de corrente para usos domésticos e análogos. Parte 1: Características gerais e ensaios. Folhas de Normalização e calibres

**NM NP EN 60898-2:2010 Ed. 1 36p.**  
Disjuntores para protecção contra sobreintensidades para instalações domésticas e análogas. Parte 2: Disjuntores para funcionamento em corrente alternada e em corrente contínua

### 29 130 Equipamento de comutação e controlo

**NM 214-3: 2010 Ed. 1 28p.**  
Instalações eléctricas de baixa tensão, parte 3: princípios gerais e determinação das características

**NM 290: 2010 Ed. 1 12p.**  
Aparelhos de baixa tensão, aparelhos de uso industrial, marcação de terminais e número de identificação - regras gerais os condutores isolados e de cordões flexíveis

### 29 140 Lâmpadas e equipamento relacionado

**NM 243: 2010 Ed. 1 12p.**  
Arrancador para lâmpadas fluorescentes tubulares – Especificações

**NM 255: 2010 Ed. 1 04p.**  
Candeeiro operatório móvel – Especificações

**NM 256: 2010 Ed. 1 04p.**  
Candeeiro de observação – especificações

**NM 324-1: 2011 E.1 12p.**  
Luminárias. Parte 1: prescrições gerais e ensaios.

**NM 324-2-4:2011 Ed. 1 08p.**  
Luminárias - Parte 2: Regras particulares. Secção 4: Luminárias móveis de uso geral

**NM 324-2-5:2011 Ed. 1 08p.**  
Luminárias. Parte 2-5: Prescrições particulares – Projectores

**NM 324-2-10:2011 Ed. 1 08p.**  
Luminárias. Parte 2-10: Prescrições particulares Luminárias móveis para crianças

**NM 381: 2012 Ed.1 12p.**  
Automóveis. Lâmpadas exteriores

**NM 631: 2015 Ed.1 12p.**  
Iluminação Exterior de ambientes de trabalho – Requisitos de iluminação para protecção e segurança

**NM 833: 2016 Ed.1 16p.**  
Luminárias. Parte 2: Regras particulares. Secção 8: Gambiarras (IEC 598-2-8:1996, modificada)

**NM IEC 60081:2002 Ed. 1 40p.**  
Lâmpadas fluorescentes tubulares para iluminação geral

**NM IEC 601882001 Ed. 1. 12p.**  
Lâmpadas de vapor de mercúrio de alta pressão –

Requisitos de desempenho

**NM IEC 60192:2011** Ed. 1 12p.  
Lâmpadas de Vapor de Sódio de Baixa Pressão –  
Requisitos de desempenho

**NM IEC 60598-2-25: 1994** Ed. 1 16p.  
Luminárias. Parte 2: Regras particulares. Secção  
25:Luminárias para uso em áreas clínicas de hospi-  
tais e casas de saúde

**NM ISO IEC 60921:2010** Ed. 1 30p.  
Balastro para lâmpadas tubulares fluorescentes -  
Requisitos de desempenho

### **29 160 Máquinas rotativas**

**NM 218: 2010** Ed. 1 08p.  
Efeito de desequilíbrio das tensões sobre as car-  
acterísticas de funcionamento dos motores assín-  
cros trifásicos de gaiola

### **29 220 Pilhas galvânicas e baterias**

**NM 551:2014** Ed.1 08P.  
Acumuladores eléctricos

**NM IEC 60896-11:2011** Ed. 1 24p.  
Acumulador chumbo-ácido estacionário ventilado  
para sistema fotovoltaico –Ensaio

### **29 240 Redes de transmissão e distribuição de energia eléctrica**

**NM 68: 2008** Ed. 1 44p.  
Poste de eucalipto, cruzetas, travessas de dis-  
tribuição de energia e sistemas telefónicos

**NM 548: 2014** Ed.1 8p.  
Electrotecnia - Tensão e frequência nominais em  
sistemas de energia eléctrica em redes de serviço  
público.

### **29 260 Equipamento eléctrico para trabalho em condições especiais**

**NM 122: 2009** Ed. 1 16p.  
Caixas e invólucros para acessórios eléctricos para  
instalações fixas e domésticas análogas - Dimensões

**NM 383-4: 2012** Ed. 1 48p.  
Instalações eléctricas de baixa tensão – Parte 4: Pro-  
tecção para garantir segurança

**NM IEC 60050-426** Ed.1 44p.

Vocabulário electrotécnico internacional, Parte 426:  
Equipamentos para atmosferas explosivas  
**31 ELECTRÓNICA**

### **31 100 Tubos electrónicos**

**NM 260: 2010** Ed. 1 04p.  
Centrífuga de 12 tubos - Especificações

## **33 TELECOMUNICAÇÕES; ENGENHARIA DO ÁU- DIO E DO VÍDEO**

### **33 040 Sistemas de telecomunicações**

**NM 62-1: 2008** Ed. 1 12p.  
Instalações Telefónicas. Parte 1: Símbolos e desig-  
nações simbólicas dos tubos e condutas

**NM 63-2: 2008** Ed. 1 32p.  
Instalações Telefónicas. Parte 2: Características gerais  
e ensaios

**NM 64-3: 2008** Ed. 1 16p.  
Instalações Telefónicas. Parte 3: Características e en-  
saio de tubos rígidos, isolantes, de parede interior lisa  
e não propagadores da chama

### **33100 Compatibilidade electromagnética**

**NM IEC 60001-1** Ed.1 28p.  
Compatibilidade electromagnética, PARTE 1. Gen-  
eralidades. Secção 1. Aplicação e interpretação de  
definições e termos fundamentais.

### **33120 Componentes e acessórios para equipamen- tos de telecomunicações**

**NM 557:2014** Ed.1 08p.  
Carcaças de celulares.

## **35 TECNOLOGIA DA INFORMAÇÃO E MÁQUINAS PARA ESCRITÓRIO**

### **35 020 Tecnologia da informação (TI) em geral**

**NM ISO/IEC 20000-1:**  
**2011** Ed. 1 36p.  
Tecnologia de informação – Gestão de Serviços -Parte  
1: Requisitos do sistema de gestão de serviços

**NM ISO/IEC 20000-2:2012** Ed. 1 36p.  
Tecnologia de informação – Gestão de Serviços -Parte  
2: Código de Práticas

### 35 040 Conjuntos de caracteres e codificação da informação

**NM 845: 2016** Ed.1 24p.  
Descodificador de transmissão de vídeo digital terrestre 2 – Especificações técnicas 35 260 Máquinas de escritório

**NM ISO/IEC 27001:2018** Ed.3 44p.  
Tecnologia de informação – técnica de segurança – Sistemas de gestão de segurança de informação – Requisitos

**NM ISO/IEC 27002: 2015** ed.01 157 pag

Tecnologia de informação – Técnicas de segurança – Código de prática para a gestão da segurança da informação

**NM 558:2014** Ed.1 08p.

### 35 080 Equipamento de impressão e digitalização Software, Documentação, Aplicativos de internet e uso

**NM ISO /IEC 38500: 2016** Ed.1 16p.  
Governança Corporativa de Tecnologias de Informação

## 37 TECNOLOGIA DA IMAGEM

### 37 100 Produção gráfica

**NM 178: 2010** Ed. 1 08p.  
Tecnologia gráfica – Blocos de Desenho – Requisitos

**NM 362: 2011** Ed. 1 08p.  
Tecnologia gráfica - Caderno de papel almaço – Requisitos

**NM 363: 2011** Ed. 1 08p.  
Tecnologia gráfica – Folhas soltas para uso escolar – Requisitos

**NM 364: 2011** Ed. 1 08p.  
Tecnologia gráfica – Cadernos escolares espiralados ou costurados ou colados ou argolas ou grampeados, com capa dura ou capa flexível – Requisitos

**NM 365: 2011** Ed. 1 20p.  
Tecnologia gráfica – Envelope de papel tipo saco para correspondência – Especificações

**NM 366: 2011** Ed. 1 20p.  
Tecnologia gráfica – Envelope convencional de papel para insersora automática – Especificações

**NM 367: 2011** Ed. 1 20p.  
Tecnologia gráfica – Envelope convencional de papel para correspondência

## 43 ENGENHARIA DOS VEÍCULOS RODOVIÁRIOS

### 43 020 Veículos rodoviários em geral

**NM 581 2014** Ed.1 08p.  
Veículos rodoviários a motores, seus reboques e combinações - Classificação, terminologia e definições

**NM ISO 612: 1978** Ed. 1 32p.  
Veículos Motorizados – Dimensões do motor e Reboques - Termos e definições

### 43 040 Sistemas de veículos rodoviários

**NM 253: 2010** Ed. 1 12p.  
Luzes de travões – especificações

**NM 381: 2012** Ed.1 12p.  
Automóveis. Lâmpadas exteriores

### 43 080 Veículos comerciais

**NM 395-1: 2012** Ed. 1 12p.  
Inspeção de segurança de veículos - Veículos automóveis e reboques. Parte 1: Diretrizes básicas

**NM 395-2: 2012** Ed. 1 08p.  
Inspeção de segurança de veículos – Veículos automóveis e reboques. Parte 2: Identificação

**NM 395-3: 2012** Ed. 1 28p.  
Inspeção de segurança de veículos - Veículos automóveis e reboques. Parte 3: Equipamentos proibidos e obrigatórios

**NM 395-4: 2012** Ed. 1 08p.  
Inspeção de segurança de veículos - Veículos automóveis e reboques. Parte 4: Sinalização

**NM 395-5: 2012** Ed. 1 12p.  
Inspeção de segurança de veículos - Veículos automóveis e reboques. Parte 5: Iluminação

**NM 395-6: 2012** Ed. 1 08p.  
Inspeção de segurança de veículos - Veículos automóveis e reboques. Parte 6: Freios



**NM 395-7: 2012** Ed. 1 08p.  
Inspeção de segurança de veículos - Veículos automóveis e reboques. Parte 7: Direcção

**NM 395-8: 2012** Ed. 1 08p.  
Inspeção de segurança de veículos - Veículos automóveis e reboques. Parte 8: Eixos e Suspensão

**NM 395-9: 2012** Ed. 1 12p.  
Inspeção de segurança de veículos - Veículos automóveis e reboques. Parte 9: Pneus e Rodas

**NM 395-10: 2012** Ed. 1 08p.  
Inspeção de segurança de veículos - Veículos automóveis e reboques. Parte 10: Sistema e componentes complementares

**NM 395-11: 2012** Ed. 1 12p.  
Inspeção de segurança de veículos - Veículos automóveis e reboques. Parte 11: Estação de inspeção de segurança veicular

**NM 395-12: 2012** Ed. 1 08p.  
Inspeção de segurança de veículos - Veículos automóveis e reboques. Parte 12: Habilitação de inspectores de segurança veicular

### **43 180 Equipamento de ensaio, manutenção e diagnóstico**

**NM 395-1: 2012** Ed. 1 12p.  
Inspeção de segurança de veículos - Veículos automóveis e reboques. Parte 1: Directrizes básicas

**NM 395-2: 2012** Ed. 1 08p.  
Inspeção de segurança de veículos - Veículos automóveis e reboques. Parte 2: Identificação

**NM 395-3: 2012** Ed. 1 28p.  
Inspeção de segurança de veículos - Veículos automóveis e reboques. Parte 3: Equipamentos proibidos e obrigatórios

**NM 395-4: 2012** Ed. 1 08p.  
Inspeção de segurança de veículos - Veículos automóveis e reboques. Parte 4: Sinalização

**NM 395-5: 2012** Ed. 1 12p.  
Inspeção de segurança de veículos - Veículos automóveis e reboques. Parte 5: Iluminação

**NM 395-6: 2012** Ed. 1 08p.  
Inspeção de segurança de veículos - Veículos au-

tomóveis e reboques. Parte 6: Freios

**NM 395-7: 2012** Ed. 1 08p.  
Inspeção de segurança de veículos - Veículos automóveis e reboques. Parte 7: Direcção

**NM 395-8: 2012** Ed. 1 08p.  
Inspeção de segurança de veículos - Veículos automóveis e reboques. Parte 8: Eixos e suspensão

**NM 395-9: 2012** Ed. 1 12p.  
Inspeção de segurança de veículos - Veículos automóveis e reboques. Parte 9: Pneus e rodas

**NM 395-10: 2012** Ed. 1 08p.  
Inspeção de segurança de veículos - Veículos automóveis e reboques. Parte 10: Sistema e componentes complementares

**NM 395-11: 2012** Ed. 1 12p.  
Inspeção de segurança de veículos - Veículos automóveis e reboques. Parte 11: Estação de inspeção de segurança veicular

**NM 395-12: 2012** Ed. 1 08p.  
Inspeção de segurança de veículos - Veículos automóveis e reboques. Parte 12: Habilitação de inspectores de segurança veicular

### **45 ENGENHARIA FERROVIÁRIA EM GERAL**

### **47 CONSTRUÇÃO NAVAL E ESTRUTURAS MARÍTIMAS**

#### **47 020 Construção naval e estruturas marítimas em geral**

**NM 559: 2014** Ed. 1 08p.  
Prensa-cabo para equipamentos elétricos para uso naval. Especificações

### **55 EMBALAGEM E DISTRIBUIÇÃO DE MERCADORIAS**

#### **55 020 Embalagem e distribuição de mercadorias em geral**

**NM 15: 2017** Ed. 2 44p.  
Requisitos gerais para a rotulagem de produtos pré-medidos e para a venda de mercadorias sujeitos ao controlo da Metrologia Legal

**NM 42:2016** Ed.2 **16p.**  
Norma geral para a rotulagem de alimentos pré – embalados

**NM 211: 2010** Ed. 1 **12p.**  
Embalagem e acondicionamento – Terminologia

**NM 401: 2012** Ed. 1 **16p.**  
Embalagem plástica para água mineral e potável de mesa garrafão retornável – Requisitos e métodos de ensaio

**NM 435: 2013** Ed. 1 **08p.**  
Embalagem – Favos de ovos

**NM 436: 2013** Ed. 1 **12p.**  
Embalagem – Indicações gráficas para Manuseamento de artigos

**NM 487: 2012** Ed. 1 **12p.**  
Embalagens e acondicionamentos plásticos recicláveis – Identificação e simbologia

**NM 488: 2012** Ed. 1 **36p.**  
Embalagens de vidro para produtos alimentícios - Requisitos e métodos de ensaio

**NM 501: 2015** Ed.1 **08p.**  
Embalagens de madeira - Madeira para embalagens- Requisitos

**NM 502: 2015** Ed.1 **12p.**  
Embalagens. Embalagens de madeira para frutas. Requisitos

**NM ISO 21067: 2007** Ed.1 **12p**  
Embalagens - Vocabulário

### **55 080 Sacos. Bolsas**

**NM 1083. 2020** ed.01 **14pag.**  
Sacos plásticos para acondicionamento de lixo — Requisitos e métodos de ensaio

### **55 100 Garrafas, potes e jarros**

**NM 590:2014** Ed.1 **12p.**  
Garrafas retornáveis de uso comum para cervejas, refrigerantes, aguardentes, sodas e águas gaseificadas.

**NM 591:2014** Ed.1 **08p.**  
Garrafas retornáveis de uso comum para cervejas, refrigerantes, aguardentes, sodas e águas gaseificadas

- Verificação das características

**NM 592:2014** Ed.1 **16p.**  
Garrafas retornáveis de uso comum para cervejas, refrigerantes, aguardentes, sodas e águas gaseificadas - formatos, dimensões e cores

### **55 140 Barris; Tambores e Bidões**

**NM 204: 2010** Ed. 1 **08p.**  
Recipientes transportáveis para gás de petróleo liquefeito (GPL) – Selecção visual das condições de uso

**NM 205: 2010** Ed. 1 **16p.**  
Recipientes transportáveis de aço para gás de petróleo liquefeito (GPL) – Requalificação – procedimento

**NM 206: 2010** Ed. 1 **28p.**  
Recipientes em plástico, para o transporte e/ou armazenamento de gás liquefeito de petróleo - projecto, fabricação e inspecção

**NM 1105: 2020** ed.01 **13pag.**  
Baldes plásticos injetados para uso industrial — Requisitos e métodos de ensaios

### **55 160 Madeira, Embalagem, transporte, comércio internacional**

**NM 791: 2016** Ed.1 **16p.**  
Materiais de embalagens de madeira usadas no transporte de produtos no comércio internacional

### **55 180 Paletes; dimensões**

**NM ISO 445: 2013** Ed.1 **72p.**  
Paletes para movimentação de materiais – Vocabulário

**NM 569-3: 2016** Ed.1 **16p**  
Madeiras – Uso e calibração de medidores portáteis de humidade

**NM 754: 2016** Ed.1 **04p.**  
Paletes – Dimensões básicas

**NM 12777 -1: 1994** Ed. 1 **12p.**  
Metodos de ensaio para juntas de paletes - Parte 1: Determinação da resistência à flexão de pregos de paletes e outros fixadores tipo passadoras e grampos

### **55 180 20 Paletes de uso geral**

**NM 1084: 2020** ed.01 **14pag.**

Paletes plásticos — Requisitos e métodos de ensaio

### 56 180. Embalagem de Madeira

NM 750: 2016 Ed.1 08p.

Embalagens de madeira para frutas e hortaliças - Terminologia

NM 751: 2016 Ed.1 08p.

Embalagens de madeira para frutas e hortaliças - Requisitos

NM 752: 2016 Ed.1 12p.

Embalagens de madeira para frutas - Especificações

## 59 TECNOLOGIA TÊXTIL E DO COURO (PELES)

### 59 080 Produtos da indústria têxtil

NM 108: 2009 Ed. 1 12p.

Fibras de algodão - Especificações

NM 109: 2009 Ed. 1 12p.

Código de prática para a classificação da fibra do algodão

NM 112: 2009 Ed. 1 08p.

Sisal – Especificações

## 61 INDÚSTRIA DO VESTUÁRIO

### 61 020 Vestuário

NM 246: 2010 Ed. 1 16p.

Uniforme escolar – Requisitos de desempenho e segurança

## 65 AGRICULTURA

### 65. 020.20 Pecuária e criação de animais

NM 438: 2017 Ed. 2 08p.

Alimentos balanceados para galinhas. Requisitos

### 65 060 Máquinas, apetrechos e equipamentos agrícolas

NM 138: 2009 Ed. 1 04p.

Brocha

### 65 100 Pesticidas e outros produtos agroquímicos

NM 419:2012 Ed. 1 16p.

Desinfetantes, ambientadores e produtos de uso similar - Insecticidas para uso doméstico

NM 540:2014 Ed.1 8p.

Produtos químicos para uso agropecuário. Pesticidas. Colheita e preparação de amostras.

NM 702: 2015 Ed.1 12p.

Produtos químicos. Pesticidas de uso doméstico. Rotulagem

NM 703: 2015 Ed1 12p.

Produtos químicos. Pesticidas de uso agro-pecuário. Rotulagem

NM 704: 2015 Ed.1 12p.

Produtos químicos. Pesticidas de uso doméstico. Rotulagem

NM 705: 2015 Ed.1 12p.

Embalagens plásticas para pesticidas de uso agro-pecuário

NM 706: 2015 Ed.1 08p.

Embalagens metálicas para pesticidas químicos de uso agropecuário

NM 707: 2015 Ed.1 16p.

Armazenamento de pesticidas químicos para uso agrícola

### 65 120 Produtos para animais

NM 437: 2013 Ed.1 08p.

Alimentos balanceados para animais. Generalidades

NM 438: 2017 Ed.2 08p.

Alimentos balanceados para galinhas. Requisitos

NM 439: 2013 Ed.1 16p.

Alimentos balanceados para animais. Métodos de ensaio

NM 512: 2014 Ed. 1 96p.

Norma geral para os contaminantes e toxinas presentes nos alimentos e rações

NM 514: 2014 Ed.1 8p.

Alimentos balanceados para animais. Alimentos para vacas de corte. Requisitos

NM 802: 2016 Ed.1 08p.

Alimentos balanceados para animais. Alimento para vacas leiteiras. Requisitos

- NM 803: 2016** Ed.1 08p. Código Internacional Recomendado de Boas Práticas de Higiene para o Amendoim  
Alimentos balanceados para animais. Alimentos para gado de corte. Requisitos
- NM 804: 2016** Ed.1 08p. Código internacional de prática recomendado para o empacotamento e transporte de frutas e hortícolas frescas tropicais  
Alimentos balanceados para animais. Alimentos para suínos. Requisitos
- NM 805: 2016** Ed.1 08p. Código de práticas higiénicas para frutas e hortícolas frescas  
Alimentos balanceados para animais. Alimentos para patos. Requisitos
- NM 806: 2016** Ed.1 08p. Código de boas práticas para o processamento do rale  
Alimentos balanceados para animais. Alimento para perus. Requisitos
- 65 150 Pesca e piscicultura**
- NM 292: 2011** Ed. 1 08p. Código de Boas Práticas para higiene dos géneros alimentícios  
Pescado - Classificação da frescura do peixe
- NM 673: 2015** Ed. 1 12p. Norma para pescado em conserva
- 65 160 Tabaco, produtos do tabaco e equipamentos relacionados**
- NM 116: 2009** Ed. 1 08p. Boas práticas agrícolas para frutas, ervas aromáticas culinárias e hortícolas, frescas. Colheita e pós-colheita  
Tabaco em Folha – Especificações
- NM 117: 2009** Ed. 1 12p. Norma para a rotulagem e declaração de propriedades dos alimentos para fins medicinais especiais  
Tabaco em folha para cigarros e desfiados – Classificação
- NM 445: 2015** Ed. 2 08p. Guião de rotulagem nutricional.  
Cigarros. Especificações
- NM ISO 3308: 2016** Ed.1 32p. Código de práticas de higiene para fórmulas em pó para lactantes e crianças pequenas  
Análise de rotina de cigarros em máquina de fumar – Definições e condições – padrão
- NM ISO 6565: 2016** Ed.1 30p. Orientações para declarações nutricionais e de saúde  
Tabaco e produtos de tabaco – Resistência à tragada de cigarros e quedas de pressão de barras de filtro – Condições-padrão e medição
- NM 8243: 2016** Ed.1 12p. Código de boas práticas para o processamento de pó da folha de moringa  
Cigarros - Amostragem
- 67 TECNOLOGIA ALIMENTAR**
- 67 020 Processos da indústria alimentar**
- NM CAC/RCP 22:2009** Ed. 1 24p. Sistemas de Gestão de Segurança Alimentar — Requisitos para qualquer organização que opere na cadeia alimentar

- NM ISO/TS 22003:2007 Ed. 1 24p.**  
Sistema de gestão de segurança de alimentos — Requisitos para organismos de auditoria e certificação de sistemas de gestão de segurança de alimentos
- NM ISO/TS 22004: 2006 Ed. 1 24p.**  
Sistema de gestão da segurança de alimentos — Guia de aplicação da ISO 22000:2006
- 67 040 Produtos alimentares em geral**
- NM 54: 2008 Ed. 1 40p.**  
Princípios gerais para a higiene de alimentos
- NM 101: 2009 Ed. 1 08p.**  
Código de boas práticas para o comércio internacional de alimentos
- NM 111: 2009 Ed. 1 08p.**  
Gengibre - Especificações
- NM 191: 2010 Ed. 1 12p.**  
Alho – Especificações
- NM 192: 2010 Ed. 1 12p.**  
Cebola – Especificações
- NM 300: 2011 Ed. 1 16p.**  
Fórmula de seguimento
- NM 301: 2011 Ed. 1 36p.**  
Fórmula para lactantes, e fórmula para fins medicinais especiais destinados a lactantes
- NM 340: 2011 Ed. 1 12p.**  
Batatas fritas ultracongeladas
- NM 342: 2011 Ed. 1 12p.**  
Cenouras ultracongeladas
- NM 343: 2011 Ed. 1 08p.**  
Grãos de sorgo – Especificações
- NM 344: 2011 Ed. 1 12p.**  
Código de práticas higiénicas para o transporte de alimentos a granel e semi-embalados
- NM 345: 2011 Ed. 1 24p.**  
Código de prática de higiene para alimentos pré-confeccionados
- NM 346: 2011 Ed. 1 16p.**  
Compotas – Especificações
- NM 385: 2012 Ed. 1 08p.**  
Norma geral para a rotulagem e declaração de propriedades de alimentos pré-embalados
- NM 389: 2012 Ed. 1 08p.**  
Princípios para a inspeção e certificação da importação de alimentos
- NM 390: 2012 Ed. 1 12p.**  
Caldos e consommés
- NM 509: 2014 Ed.1 8P**  
Norma para a rotulagem e declaração de propriedades dos alimentos para fins medicinais especiais
- NM 510: 2014 Ed. 1 16P**  
Guião de rotulagem nutricional.
- NM 511: 2014 Ed. 1 40P**  
Código de práticas de higiene para fórmulas em pó para lactantes e crianças pequenas
- NM 512: 2014 Ed. 1 96P**  
Norma geral para os contaminantes e toxinas presentes nos alimentos e rações
- NM 513: 2014 Ed.1 36P**  
Lista de consulta de compostos de nutrientes para lactantes e crianças pequenas
- NM 515: 2014 Ed.1 16P**  
Orientações para declarações nutricionais e de saúde
- 67 050 Métodos gerais de ensaios e análises para produtos alimentares**
- NM 54: 2020 Ed.1 135p.**  
Princípios gerais para a higiene de alimentos
- NM Codex Stan 228:2009 Ed. 1 04p.**  
Métodos gerais de análise para os contaminantes
- NM Codex Stan 239:2009 Ed. 1 04p.**  
Métodos gerais de análise para aditivos alimentares
- NM 386: 2012 Ed. 1 20p.**  
Análise sensorial dos alimentos e bebidas – Terminologia
- NM 393: 2017 Ed. 1 32p.**  
Sistema de análise de perigos e pontos críticos de

controlo (HACCP) – Requisitos				NM 51: 2017	Ed. 2	08p.
NM 466: 2012	Ed. 1	28p.	Produtos alimentícios. Métodos de ensaio	Farinha de mandioca para uso alimentar – Especificações		
NM 702: 2015	Ed.1	12p.	Milho. Determinação do teor de água (sobre grãos triturados e sobre grãos inteiros)	NM 52: 2022	Ed. 2	16p.
NM 710: 2015	Ed.1	20p.	Farinhas de trigo mole. Características físicas das massas. Determinação das propriedades reológicas por meio de um extensógrafo	Arroz - Especificações		
NM 793: 2016	Ed.1	08p.	Princípios de trabalho para análise de risco, na segurança dos alimentos	NM 56: 2016	Ed. 3	32p.
NM 797: 2016	Ed.1	28p.	Princípios e orientações para a condução de gestão do risco microbiológico	Pão – Especificações		
NM 799: 2016	Ed.1	44p.	Guiões para análise de risco de origem alimentar	NM 73: 2008	Ed. 1	08p.
NM 1058: 2020	ed.01	18pag.	Directrizes para aplicação da avaliação do risco nas rações	Milho miúdo – Especificações		
NM 1062. 2020	ed.01	30pag.	Método de amostragem recomendado para a determinação dos resíduos de pesticidas relacionados com os MLRs	NM 86: 2009	Ed. 1	12p.
<b>67 060 Cereais, leguminosas e produtos derivados</b>				Feijão verde – Especificações		
NM 4: 2009	Ed. 2	12p.	Cereais – Especificações para o milho incluindo métodos de análise e a amostragem	NM 87: 2009	Ed. 1	12p.
NM 5: 2017	Ed. 3	16p.	Cereais – Especificações para a farinha e sêmola de milho fortificado incluindo métodos de análise e amostragem	Biscoitos - Especificações		
NM 6: 2000	Ed. 3	12p.	Cereais – Especificações para o trigo e trigo duro incluindo métodos de análise e amostragem	NM 88: 2009	Ed. 1	16p.
NM 7: 2017	Ed. 3	16p.	Cereais – Especificações para a farinha de trigo fortificado incluindo métodos de análise e amostragem	Massas Alimentares - Especificações		
				NM 89: 2009	Ed. 1	12p.
				Mandioca fresca para uso alimentar - Especificações		
				NM 90: 2009	Ed. 1	12p.
				Feijão verde - Armazenamento e transporte refrigerado		
				NM 92: 2009	Ed. 1	08p.
				Rale – Especificações		
				NM 113: 2009	Ed. 1	08p.
				Feijão nhemba – Especificações		
				NM 114: 2009	Ed. 1	08p.
				Feijão Vulgar – Especificações		
				NM 156: 2009	Ed. 1	12p.
				Feijão boer – Especificações		
				NM 284: 2010	Ed. 1	12p.
				Norma da Soja		
				NM 285: 2010	Ed. 1	08p.
				Gergelim – Especificações		
				NM 299: 2011	Ed. 1	16p.
				Cereais processados - alimentos básicos para lactantes e crianças		
				NM 375: 2012	Ed. 1	12p.

Arroz com casca – Especificações

**NM 376: 2012** Ed. 1 24p.  
Cereais e leguminosas. Procedimento de amostragem

**NM 377: 2012** Ed. 1 20p.  
Cereais e produtos cerealíferos – Determinação do teor de humidade

**NM 378: 2012** Ed. 1 08p.  
Grãos armazenados – Classificação de insectos daninhos e ácaros

**NM 379: 2012** Ed. 1 12p.  
Método de análises de aflatoxinas de ocorrência natural

**NM 380: 2012** Ed. 1 12p.  
Crivos de ensaio para cereais

**NM 425: 2017** Ed.3 25p.  
Óleos alimentares vegetais fortificados.

**NM 545-1 2014** Ed.1 28P.  
Cereais e legumes. Parte 1. Recomendações gerais para o armazenamento de cereais

**NM 545-2 2014** Ed.1 16P.  
Cereais e legumes. Parte 2 Recomendações práticas de Armazenamento

**NM 545-3 2014** Ed.1 12P.  
Cereais e legumes. Parte 3. Controlo de ataques de pragas em produtos armazenados

**NM 546-1: 2014** Ed.1 08p.  
Cereais e legumes. Determinação da infestação oculta de insectos. Parte 1. Princípios gerais

**NM 546-3 2014** Ed.1 12p.  
Cereais e legumes. Determinação da infestação oculta de insectos. Parte 3. Método de referência

**NM 546-4 2014** Ed.1 36p.  
Cereais e legumes. Determinação de infestação oculta de insectos. Métodos rápidos. (36)

**NM 598: 2015** Ed.1 20p.  
Requisitos técnicos e metrológicos sobre velocímetro, odómetros e tacógrafos sujeitos ao controlo de Metrologia Legal

**NM 700: 2015** Ed.1 12p.  
Pó da folha de moringa – Especificações incluindo métodos de ensaio e amostragem

**NM 708:2015** Ed. 1 12p  
Cereais – Vocabulário,

**NM 709: 2015** Ed. 1 08p.  
Cereais e leguminosas. Guia para a medição da temperatura do grão armazenado a granel

**NM 770: 2016** Ed. 1 08p.  
Frutas e hortícolas frescas. Pimenta - Especificações

**NM 771: 2016** Ed.1 12p.  
Frutas e hortícolas frescas. Pimenta – Especificações da embalagem

**NM 772: 2016** Ed.1 12p.  
Frutas e hortícolas frescas. Manga – Especificações da embalagem

**NM 773: 2016** Ed.1 12p.  
Frutas e hortícolas frescas. Piripiri – Especificações

**NM 774: 2016** Ed.1 16p.  
Molho de piripiri – Especificações

**NM 775: 2016** Ed.1 08p  
Cereais e Derivados. Determinação do teor de cinza a 900 °C. Processo corrente

**NM 776: 2016** Ed.1 12p.  
Cereais e derivados. Determinação do teor de matéria gorda Total

**NM 777: 2016** Ed.1 08p.  
Cereais e derivados. Cereais, farinhas de cereais, sêmolas e massas alimentícias. Determinação da acidez

**NM 778: 2016** Ed.1 08p.  
Cereais e leguminosas. Determinação da massa de 1000 grãos

**NM 778: 2016** Ed.1 08p.  
Cereais e leguminosas. Determinação do teor de cinza. Processo por incineração a 550 °c

**NM 780: 2016** Ed.1 08p.  
Cereais. Arroz. Determinação de características biométricas

**NM 781: 2016 Ed.1 08p.**

Leguminosas. Determinação do teor em heterósidos cianogénicos

**67 080 Frutas e Produtos hortícolas**

**NM 21: 2007 Ed. 1 12p.**

Castanha de caju – Especificações

**NM 22: 2007 Ed. 1 12p.**

Amêndoa de caju – Especificações

**NM 24: 2006 Ed. 2 12p.**

Papaia – Especificações

**NM 25: 2006 Ed. 2 12p.**

Ananás - Especificações

**NM 26: 2007 Ed. 1 12p.**

Banana - Especificações

**NM 27: 2007 Ed. 1 12p.**

Copra – Especificações e métodos de amostragem e de análise

**NM 43: 2007 Ed. 1 12p.**

Manga – Especificações

**NM 44: 2007 Ed. 1 08p.**

Litchi – Especificações

**NM CAC/RCP 44: 2007 Ed.1 16p.**

Código internacional de práticas recomendado para o empacotamento de frutas e hortícolas frescas tropicais

**NM 55: 2008 Ed. 1 12p.**

Bananas verdes – Diretrizes para armazenagem e transporte

**NM 57: 2008 Ed. 1 12p.**

Código de práticas para o processamento da castanha de caju

**NM 58: 2008 Ed. 1 12p.**

Código Internacional de Higiene Recomendado para Nozes Arbóreas

**NM 59: 2008 Ed. 1 16p.**

Código de práticas para a prevenção e redução da contaminação de aflatoxinas em nozes arbóreas

**NM 69: 2008 Ed. 1 16p.**

Laranja – Especificações

**NM 70: 2008 Ed. 1 12p.**

Toranja – Especificações

**NM 71: 2008 Ed. 1 12p.**

Citrinos – Regras para armazenagem

**NM 72: 2008 Ed. 1 12p.**

Ananás Fresco – Armazenagem e transporte

**NM 74: 2008 Ed. 1 16p.**

Batata Reno para o consumo e regras de armazenagem – Especificações

**NM 75: 2008 Ed. 1 16p.**

Tomate fresco – Especificações

**NM 76: 2008 Ed. 1 12p.**

Amendoim – especificações

**NM 77: 2008 Ed. 1 16p.**

Código de boas práticas para prevenção e redução da contaminação do amendoim por aflatoxinas

**NM 78: 2008 Ed. 1 12p.**

Código de boas práticas de produção para estabelecimentos industriais de processamento de amendoim e seus derivados

**NM 103: 2009 Ed. 1 08p.**

Nomenclatura das espécies frutícolas

**NM 190: 2010 Ed. 1 16p.**

Sumos de frutas e néctar – Especificações

**NM 193: 2010 Ed. 1 08p.**

Cenoura – Especificações

**NM 194: 2010 Ed. 1 12p.**

Couve Repolho – Especificações

**NM 195: 2010 Ed. 1 12p.**

Código Internacional de práticas higiénicas recomendado para frutas e hortícolas enlatadas

**NM 286: 2010 Ed. 1 12p.**

Código internacional recomendado de práticas higiénicas para frutas e hortícolas desidratadas, incluindo cogumelos comestíveis

**NM 289: 2010 Ed. 1 16p.**



Salada de fruta tropical enlatada

**NM 293: 2011** Ed. 1 12p.

Concentrado de tomate processado

**NM 341: 2011** Ed. 1 16p.

Couve-flor ultracongelada

**NM 347: 2011** Ed. 1 16p.

Brócolos ultracongelados

**NM 384: 2012** Ed. 1 08p.

Norma geral para o uso de termos lácteos

### **67 100 Leite e produtos lácteos**

**NM 115: 2009** Ed. 1 08p.

Manteiga – Especificações

**NM 184: 2010** Ed. 1 12p.

Leite concentrado – Especificações

**NM 185: 2010** Ed. 1 08p.

Leite – Classificação

**NM 296: 2011** Ed. 1 12p.

Norma geral para o queijo

**NM 297: 2011** Ed. 1 12p.

Norma para o leite condensado açucarado

**NM 298: 2011** Ed. 1 12p.

Norma para leites e natas em pó

### **67 120 Carne, Produtos de carne e outros produtos de origem animal**

**NM 20: 2012** Ed. 2 12p.

Norma do Mel

**NM 97: 2009** Ed. 1 16p.

Código de boas práticas para produção de frangos

**NM 100: 2009** Ed. 1 16p.

Código de boas práticas sobre alimentação animal

**NM 104: 2009** Ed. 1 08p.

Procedimentos de boas práticas para construção dos matadouros de aves

**NM 105: 2009** Ed. 1 08p.

Ovoprodutos – Especificações

**NM 106: 2009** Ed. 1 12p.

Ovos com casca – Especificações

**NM 107: 2009** Ed. 1 12p.

Ovos de galinha – Especificações

**NM 180: 2010** Ed. 1 08p.

Camarão congelado rapidamente

**NM 181: 2010** Ed. 1 12p.

Peixe não eviscerado e eviscerado congelado rapidamente

**NM 182: 2010** Ed. 1 12p.

Modelo de certificado para o pescado e produtos da pesca

**NM 225: 2010** Ed. 1 08p.

Carne enlatada

**NM 226: 2010** Ed. 1 12p.

Carne do almoço

**NM 295: 2011** Ed. 1 08p.

Pescado - Preparação e apresentação de peixes, crustáceos e moluscos, congelados

**NM 302: 2011** Ed. 1 08p.

Bovinos de consumo – Terminologia

**NM 303: 2011** Ed. 1 04p.

Caprinos de Consumo - Terminologia

**NM 387: 2012** Ed. 1 08p.

Orientações gerais para o uso do termo “halal”

**NM 391: 2012** Ed. 1 16p.

Atum enlatado e bonito

**NM 392: 2012** Ed. 1 20p.

Peixe seco e peixe salgado seco

**NM 440: 2013** Ed. 1 08p.

Indústrias alimentares. Frango abatido

**NM 435: 2013** Ed. 1 08p.

Embalagem – Favos de ovos

**NM 441: 2013** Ed. 1 08p.

Maneio do frango para o abate

**NM 442: 2013** Ed. 1 08p.

Indústrias alimentares. Definição e descrição dos cortes básicos do frango

**NM 443-1:2013** Ed.1 20p.  
Boas práticas agrícolas. Produção de origem vegetal.  
Parte 1 - requisitos gerais.

**NM 516: 2014** Ed.1 12p.  
Norma para lagosta ultra congelada.

**NM 517: 2014** Ed.1 12p.  
Norma para lula ultra congelada

**NM 801: 2016** Ed.1 08p.  
Pescados e produtos derivados. Determinação do conteúdo de cloretos solúveis em água em insumos para alimentos balanceados incluindo a farinha de pescado

### 67 140 Chá, Café e Cacau

**NM 45: 2007** Ed. 1 08p.  
Chá preto – Definições e requisitos básicos

**NM 50: 2007** Ed. 1 20p.  
Chá preto – Vocabulário

**NM 46: 2007** Ed. 1 12p.  
Chá – Amostragem

**NM 47: 2007** Ed. 1 08p.  
Chá – Classificação através de análise do tamanho das partículas

### 67 160 Bebidas

**NM 18: 2005** Ed. 1 20p.  
Código de práticas higiénicas para processamento de água mineral natural

**NM 19: 2012** Ed. 2 16p.  
Água mineral natural - Especificações

**NM 23: 2012** Ed. 2 12p.  
Água engarrafada diferente da mineral - Especificações

**NM 183: 2010** Ed. 1 12p.  
Cerveja – Especificações

**NM 190: 2010** Ed. 1 16p.  
Sumos de frutas e Néctar – Especificações

**NM 223: 2010** Ed. 1 12p.  
Refrigerantes

**NM 224: 2010** Ed. 1 08p.  
Bebidas espirituosas

**NM 448: 2013** Ed. 1 08p.  
Bebidas alcoólicas. Vinho - Definições e Classificação

**NM 449: 2013** Ed. 1 08p.  
Bebidas alcoólicas. Mostos para o Processamento de Vinhos

**NM 450: 2013** Ed. 1 08p.  
Bebidas alcoólicas. Vinhos. Práticas Permitidas no Processamento

**NM 451: 2013** Ed. 1 08p.  
Bebidas alcoólicas. Rum

**NM 452: 2013** Ed. 1 08p.  
Bebidas alcoólicas. Vodka

**NM 453: 2013** Ed. 1 08p.  
Bebidas alcoólicas. Aguardente de Cana, Cana, Cachaça ou Branquinha

**NM 454: 2013** Ed. 1 08p.  
Bebidas alcoólicas. Brandy

**NM 455: 2013** Ed. 1 08p.  
Bebidas alcoólicas. Whisky

**NM 456: 2013** Ed. 1 08p.  
Bebidas alcoólicas. Táfias de cana

**NM 457: 2013** Ed. 1 12p.  
Bebidas alcoólicas. Extracção de amostras

**NM 458: 2013** Ed. 1 12p.  
Bebidas alcoólicas. Álcool etílico

**NM 459: 2013** Ed. 1 08p.  
Bebidas alcoólicas. Anis ou anisado

**NM 460: 2013** Ed. 1 08p.  
Bebidas alcoólicas. Métodos para determinar o conteúdo de ésteres

**NM 461: 2013** Ed. 1 12p.  
Bebidas alcoólicas. Métodos para determinar o conteúdo de aldeídos

**NM 462: 2013** Ed. 1 08p.  
Bebidas alcoólicas. Determinação do conteúdo de

furfural

**NM 463: 2013** Ed. 1 16p.  
Bebidas alcoólicas. Determinação do metanol e de congéneres em bebidas alcoólicas e no álcool etílico utilizado no seu processamento, mediante cromatografia de gases

**NM 464: 2013** Ed. 1 08p.  
Bebidas alcoólicas. Método para determinar o extracto

**NM 465: 2013** Ed. 1 08p.  
Bebidas alcoólicas. Método colorímetro para determinar o conteúdo de metanol

**NM 491: 2013** Ed. 1 08p.  
Bebidas alcoólicas e álcool etílico. Método para determinar o teor de álcoois superiores

**NM 492: 2013** Ed. 1 12p.  
Bebidas alcoólicas. Método para determinar o teor de álcool

**NM 493: 2013** Ed. 1 08p.  
Bebidas alcoólicas - Métodos para determinar o teor de ferro

**NM 494: 2013** Ed. 1 12p.  
Bebidas alcoólicas. Métodos para determinar a acidez e pH

**NM 495: 2013** Ed. 1 08p.  
Bebidas alcoólicas. Rotulagem

**NM 496: 2013** Ed. 1 12p.  
Bebidas alcoólicas. Método para determinar o conteúdo de cobre

**NM 503: 2013** Ed. 1 12p.  
Bebidas alcoólicas. Definições gerais

**NM 504: 2013** Ed. 1 08p.  
Bebidas alcoólicas. Ginebra ou Ginebra Composta ou Gin

**NM 518: 2014** Ed.1 12P.  
Bebidas alcoólicas. Vinho de mesa.

**NM 519: 2014** Ed.1 12P.  
Bebidas alcoólicas. Vinhos licorosos ou generosos.

**NM 520: 2014** Ed.1 12P.  
Bebidas alcoólicas. Vinhos espumosos.

**NM 521: 2014** Ed.1 8P.  
Bebidas alcoólicas. Cremes

**NM 522: 2014** Ed.1 8P.  
Bebidas alcoólicas. Cocktails

**NM 523: 2014** Ed.1 12P.  
Bebidas alcoólicas. Método para determinar o conteúdo de açúcar.

**NM 524: 2014** Ed.1 8P.  
Bebidas alcoólicas. Método para determinar o conteúdo de taninos.

**NM 525: 2014** Ed.1 8P.  
Bebidas alcoólicas. Método para determinar o conteúdo de cloretos nos vinhos

**NM 526: 2014** Ed. 1 8P.  
Bebidas alcoólicas. Método para determinar corantes artificiais

**NM 527: 2014** Ed.1 8P.  
Bebidas alcoólicas. Método para determinar o conteúdo de ácido sórbico

**NM 528: 2014** Ed.1 8P.  
Bebidas alcoólicas. Método para determinar o conteúdo de sulfatos

**NM 663: 2015** Ed.1 16p.  
Produtos de chocolate e chocolate

**NM 664: 2015** Ed.1 12p.  
Cereais processados - Alimentos básicos para lactantes e crianças pequenas – Especificações para fortificação

**NM 668: 2015** Ed.1 08p.  
Bebidas alcoólicas e espirituosas. Pesquisa dos derivados do ácido cianídrico

**NM 669: 2015** Ed.1 08p.  
Bebidas alcoólicas e espirituosas. Vinhos. Pesquisa dos diglucósidos das antocianidinas

**NM 670: 2015** Ed.1 08p.  
Bebidas alcoólicas e espirituosas. Determinação do teor de cinza

**NM 671: 2015** Ed.1 08p.  
Bebidas alcoólicas e espirituosas. Determinação do teor de zinco por espectro fotometria de absorção atómica

**67 180 Açúcar, Produtos do açúcar e Amido**  
**NM 110: 2017** Ed. 3 16p.  
Açúcar – Especificações

**67 200 Óleos e gorduras comestíveis. Sementes de oleaginosas**  
**NM CAC/RCP 36:2009** Ed. 1 16p.  
Código de Boas Práticas para o Armazenamento e Transporte de Óleo a Granel e Gorduras

**NM 48: 2007** Ed. 1 12p.  
Óleos e gorduras alimentares não cobertos por normas individuais

**NM 79: 2008** Ed. 1 08p.  
Sementes de Girassol para o fabrico de óleo

**NM 425: 2017** Ed. 3 28p.  
Óleos alimentares vegetais fortificados

**67 220 Especiarias e condimentos; aditivos alimentares**

**NM 9: 2013** Ed. 2 20p.  
Sal de cozinha iodado. Especificação, incluindo a iodização e métodos de análise

**NM 99: 2009** Ed. 1 12p.  
Código de procedimentos de boas práticas de produção e/ou processamento para melhoramento do sal

**NM 102: 2009** Ed. 1 08p.  
Directrizes para suplementos alimentares, vitaminas e minerais

**67 230 Alimentos confeccionados e pré-embalados**  
**NM 42: 2016** Ed. 1 16p.  
Norma geral para a rotulagem de alimentos pré-embalados

**NM 385: 2012** Ed.1 08p.  
Norma geral para a rotulagem e declaração de propriedades de alimentos pré-embalados

**NM 508: 2014** Ed.1 12P  
Alimentos enlatados para lactantes e crianças

pequenas

**NM 509: 2014** Ed.1 8P  
Norma para a rotulagem e declaração de propriedades dos alimentos para fins medicinais especiais

**NM 1057: 2020** ed.01 37pag.  
Directrizes regionais para a concepção de medidas de controlo para alimentos vendidos na rua (África)

**67 240 Análise sensorial**  
**NM ISO 13300-1:2006** Ed. 1 16p.  
Análise Sensorial – Guia geral para o pessoal que opera na área de avaliação sensorial num laboratório Parte-1 Responsabilidade do pessoal

**NM ISO 13300-2:2006** Ed. 1 12p.  
Guia geral para o pessoal que opera na área de avaliação sensorial num laboratório Parte 2: Recrutamento e Formação do responsável pela área sensorial

**NM 795: 2016** Ed.1 12p.  
Princípios e orientações para a condução de avaliação do risco microbiológico

**NM 796: 2016** Ed.1 16p.  
Princípios e orientações para o estabelecimento e aplicação de critérios microbiológicos relacionados com os alimentos

**NM 800: 2016** Ed.1 32p.  
Guião para avaliação sensorial de produtos da pesca nos laboratórios

## 71 TECNOLOGIA QUÍMICA

**71 040 Água, Reagentes químicos**  
**NM 788: 2016** Ed.1 08p.  
Água para uso em análises laboratoriais – Especificações e métodos de ensaio

**71 080 Produtos químicos orgânicos**  
**NM 370: 2011** Ed. 1 08p.  
Álcool etílico – Determinação da condutividade eléctrica

**NM 371: 2011** Ed. 1 08p.  
Álcool etílico – Determinação da acidez total

**71 100 Produtos da indústria química**  
**NM 159: 2010** Ed. 1 12p.  
Materiais metálicos - Ensaio de dobragem

- NM 418:2012** Ed. 1 28p.  
Sabões e detergentes – Detergente sintético em pó para uso doméstico
- NM 500:2013** Ed. 1 16p.  
Sabões e Detergentes – detergentes em barra para lavar
- NM 537:2014** Ed.1 8p.  
Produtos de higiene oral – Enxagues bucais
- NM 657: 2015** Ed.1 08p.  
Requisitos para a rotulagem de produtos cosméticos
- NM 658: 2015** Ed.1 12p.  
Requisitos para rotulagem de produtos de higiene e limpeza
- NM 660-1: 2015** Ed.1 12p.  
Produtos químicos – Informações sobre segurança, saúde e meio ambiente – Parte 1: Terminologia
- NM 660-4: 2015** Ed.1 32p.  
Produtos químicos – Informações sobre segurança, saúde e meio ambiente – Parte 4: Ficha de informações de segurança de produtos químicos (FISPQ)

## 73 EXPLORAÇÃO MINEIRA E MINERAIS

### 73 060 Minerais metálicos e suas concentrações

- NM 198: 2010** Ed. 1 12p.  
Determinação de Manganês em gasolina por espectroscopia de absorção atômica

- NM 13312:2014** Ed.1 20p.  
Minérios de ferro - Determinação de potássio - Método de espectrometria de absorção atômica com chama

### 73 100 Equipamento mineiro

- NM 215: 2010** Ed. 1 08p.  
Aparelhos de iluminação – Designação das ampolas utilizadas em lâmpadas de incandescência

## 75 PETRÓLEO E TECNOLOGIAS ASSOCIADAS

### 75 040 Petróleo bruto

- NM 152: 2009** Ed. 1 20p.  
Método de ensaio para densidade, densidade relativa (gravidade específica), ou gravidade (°API) de petróleo bruto e produtos petrolíferos líquidos pelo

método de densímetro

### 75 080 Produtos petrolíferos em geral

- NM 153: 2009** Ed. 1 12p.  
Norma de método de ensaio para ponto de névoa em produtos de petróleo
- NM 154: 2009** Ed. 1 28p.  
Método de ensaio para o enxofre em produtos petrolíferos pelos espectrómetros dispersivos da fluorescência dos raios X de comprimento de onda
- NM 197: 2010** Ed. 1 12p.  
Produtos petrolíferos -Determinação da cor – Método do colorímetro ASTM
- NM 199: 2010** Ed. 1 24p.  
Produtos líquidos petrolíferos - Determinação dos tipos de hidrocarbonetos pelo indicador de absorção por fluorescência
- NM 201: 2010** Ed. 1 04p.  
Cálculo do teor de carbono fixo em coque- procedimento
- NM 202: 2010** Ed. 1 08p.  
Coque – Determinação do teor de cinzas – Método de ensaio
- NM 203: 2010** Ed. 1 08p.  
Coque – Determinação do teor de matérias voláteis
- NM 268: 2011** Ed. 1 16p.  
Produtos petrolíferos - Determinação da cor – Método do colorímetro Saybolt
- NM 270: 2011** Ed. 1 08p.  
Coque - Determinação da humidade total – Método de ensaio
- NM 271: 2011** Ed. 1 08p.  
Coque - Determinação da massa específica aparente – Método de ensaio
- NM 272: 2011** Ed. 1 08p.  
Preparação da amostra de coque para análise imediata e química – Procedimentos
- NM 277: 2011** Ed. 1 12p.  
Amostragem de Coque – Procedimento
- NM 396: 2012** Ed. 1 24p.

Produtos petrolíferos - Determinação do ponto de inflamação pelo aparelho de vaso fechado Pen-sky-Martens

**NM 397: 2012 Ed. 1 20p.**

Produtos petrolíferos - Determinação do ponto de inflamação pelo vaso fechado Tag

**NM 478:2013 Ed. 1 28p.**

Produtos petrolíferos - Determinação do número de acidez e de basicidade - Método do indicador

**NM 479: 2013 Ed. 1 28p.**

Produtos petrolíferos – Determinação do número de acidez pelo método de titulação potenciométrica

**NM 480: 2013 Ed. 1 16p.**

Produtos petrolíferos – Determinação do teor de cinzas

**NM 481:2014 Ed.1 20p.**

Produtos petrolíferos - Determinação de água e sedimentos em petróleo e óleos combustíveis pelo método de centrifugação.

**NM 482: 2013 Ed. 1 20p.**

Produtos petrolíferos e materiais betuminosos – determinação do teor de água por destilação

**NM 483: 2013 Ed. 1 20p.**

Produtos petrolíferos – Determinação de micro resíduo de carbono

**NM 484: 2013 Ed. 1 60p.**

Produtos petrolíferos – Destilação á pressão atmosférica

**NM 485: 2013 Ed. 1 24p.**

Produtos petrolíferos — Determinação do ponto de fluidez

**NM 586 :2014 Ed1. 32p.**

Querosene - Determinação do ponto de fuligem

### **75 100 Lubrificantes, óleos industriais e produtos relacionados**

**NM 478:2013 Ed. 1 28p.**

Produtos petrolíferos - Determinação do número de acidez e de basicidade - Método do indicador

### **75 160 Combustíveis**

**NM 196: 2010 Ed. 1 16p.**

Produtos líquidos petrolíferos - Determinação de água pelo reagente de Karl Fischer

**NM 200: 2010 Ed. 1 08p.**

Coque – Determinação da granulometria por peneiramento manual – Método de ensaio

**NM 269: 2011 Ed. 1 12p.**

Combustível destilado – Determinação de aparência

**NM 273: 2011 Ed. 1 08p.**

Álcool etílico anidro combustível – Determinação do teor de resíduo por evaporação

**NM 369: 2011 Ed. 1 12p.**

Biodiesel – Determinação de glicerina Total e do teor de triglicerídeos em biodiesel

**NM 372: 2011 Ed. 1 12p.**

Biodiesel – Determinação da concentração de metanol e/ou etanol por cromatografia gasosa

**NM 373: 2011 Ed. 1 24p.**

Biodiesel – Determinação da glicerina livre, mono-glicerídeos, diglicerídeos, triglicerídeos e glicerina total por cromatografia gasosa

**NM 374: 2011 Ed. 1 08p.**

Biodiesel – Determinação de glicerina livre em biodiesel de ríceno por cromatografia em fase gasosa

**NM 398: 2012 Ed. 1 08p.**

Combustíveis para aviação – Determinação da tolerância à água

**NM 399: 2012 Ed. 1 12p.**

Combustível de aviação – Determinação do ponto de congelamento

**NM 400: 2012 Ed. 1 20p.**

Gasolina, querosene de aviação e combustíveis destilados. Determinação de enxofre mercaptídico – Método potenciométrico

**NM 427: 2012 Ed. 1 08p.**

Gasolina automotiva — Determinação do teor de álcool etílico anidro combustível (AEAC)

**NM 428: 2012 Ed. 1 24p.**

Gasolina — Determinação de benzeno e tolueno por cromatografia em fase gasosa

**NM 431: 2012 Ed. 1 08p.**

Gás natural e outros combustíveis gasosos — Determinação do teor de vapor de água através de analisadores electrónicos de humidade

**NM 586 :2014** Ed. 1 32p.  
Querosene - Determinação do ponto de fuligem

### **75 200 Equipamento de manuseamento de produtos petrolíferos e gás natural**

**NM 84: 2009** Ed. 1 12p.  
Recipiente transportável de aço para gás liquefeito de petróleo (GPL) - Manutenção – Procedimento

**NM 267: 2011** Ed. 1 44p.  
Petróleo e produtos petrolíferos - Amostragem manual

**NM 484: 2013** Ed. 1 60p.  
Produtos petrolíferos – Destilação á pressão atmosférica

**NM 726:2015** Ed.01 pag20  
Armazenamento de líquidos inflamáveis e combustíveis – Selecção de métodos para detecção de vazamento e ensaios de estanqueidade em sistemas de armazenamento subterrâneo de combustíveis (SASC),

**NM 734:2015** Ed.01 pag8  
Armazenamento de líquidos inflamáveis e combustíveis – Válvula de retenção instalada em linhas de sucção

## **77 METALURGIA**

### **77 040 Ensaios de metais**

**NM 83: 2009** Ed. 1 44p.  
Recipiente transportável de aço para gás liquefeito de petróleo (GPL) – Requisitos e métodos de ensaios

**NM 85: 2009** Ed. 1 08p.  
Recipientes metálicos -Ensaios de estanqueidade

**NM 159: 2010** Ed. 1 12p.  
Matérias metálicos-ensaio de dobragem

### **77 140 Produtos de ferro e de aço**

**NM 125: 2009** Ed. 1 12p.  
Chapas e bobinas de aço zincadas pelo processo contínuo de electrodeposição – Requisitos gerais

**NM 957: 2020** ed.01 15pag.  
Redes electrossoldadas para armaduras de betão

armado

**NM 157: 2010** Ed. 1 08p.  
Aço laminado a quente – Varão

**NM 158: 2010** Ed. 1 08p.  
Aço laminado a quente – Varão para Betão

### **77 140 15 Aços para reforço de concreto**

**NM 957: 2020** ed.01 15pag.  
Redes electrossoldadas para armaduras de betão armado

### **77 150 Produtos de metais não-ferrosos**

**NM 274: 2011** Ed. 1 08p.  
Recipiente transportável para gás de petróleo liquefeito (GPL) – Bujões fusíveis

## **79 TECNOLOGIA DA MADEIRA**

### **79 020 Madeiras - Terminologia**

**NM 789: 2016** Ed.1 24p.  
Madeiras - Terminologia

### **79 040 Madeira, troncos poserrar e madeira serrada**

**NM 68: 2008** Ed. 1 44p.  
Poste de eucalipto, cruzetas, travessas de distribuição de energia e sistemas telefónicos

**NM 176: 2010** Ed. 1 48p.  
Classificação da madeira serrada

**NM 241: 2010** Ed. 1 20p.  
Madeira serrada – Terminologia

**NM 502: 2013** Ed. 1 08p.  
Madeira serrada de coníferas – Dimensões nominais

**NM 566:2014** Ed.1 36p.  
Madeira - Glossário de defeitos

**NM 567:2014** Ed.1 20p.  
Madeira - Procedimento para secagem natural de madeira verde

**NM 568:2014** Ed.1 24p.  
Madeira - Procedimento para secagem artificial de madeira verde

**NM 569:2014 Ed.1 08p.**

Madeiras- Determinação do conteúdo de humidade para ensaios físicos e mecânicos – Parte 1

**NM 569-2: 2016 Ed. 1 16p.**

Medição directa do conteúdo de humidade na madeira e materiais à base de madeira

**NM 671: 2015 Ed.1 08p.**

Madeiras – Classificação de madeiras secas

**NM 672: 2015 Ed.1 16p.**

Madeira serrada e aplainada – Método de medição dos defeitos

**NM 669: 2015 Ed.1 12p.**

Madeiras - Colecta de amostras para ensaios físicos e mecânicos

**NM 749: 2016 Ed.1 08p.**

Madeira roliça e serrada - Glossário

**NM 753: 2016 Ed.1 08p.**

Madeiras – Determinação do peso específico aparente

**NM 755: 2016 Ed. 1 08p.**

**NM ISO 2301: 1973 Ed.1 12p.**

Madeira serrada de folhosas – Defeitos – Medição

**NM ISO 2299:2014 Ed.1 12p.**

Madeira serrada de folhosas - Defeitos – Classificação

**NM ISO 4470:2014 Ed.1 08p.**

Madeira serrada - Determinação do teor de humidade média de um lote

**NM ISO 8903:2014 Ed.1 08p.**

Madeira serrada de folhosas - Dimensões nominais.

**NM ISO 21887: 2007 Ed. 1 16p.**

Durabilidade da madeira e produtos à base de madeira - Classes de uso

### **79 060 Painéis de derivados de madeira**

**NM 501: 2013 Ed. 1 12p.**

Contraplacados – Vocabulário

**NM 756: 2016 Ed.1 08p.**

Paletes de madeira – Requisitos para aceitação

**NM 757: 2016 Ed.1 12p.**

Paletes de madeira – Peças de madeira e fixadores

**NM 758: 2016 Ed.1 08p.**

Paletes – Determinação da resistência à queda livre sobre a quina

**NM 759: 2016 Ed.1 08p.**

Paletes – Determinação da resistência à flexão da face superior e da face inferior

**NM 760: 2016 Ed.1 08p.**

Paletes – Deformação em diagonal

**NM 759: 2016 Ed.1 08p.**

Paletes – Determinação da resistência à flexão da face superior e da face inferior

**NM ISO 1096: 2014 Ed.1 08p.**

Contraplacados - Classificação

**NM ISO 1954: 2013 Ed.1 08p.**

Contraplacados - Tolerâncias dimensionais

**NM ISO 2426-12014 Ed.1 12p.**

Contraplacados - Classificação pela aparência superficial - Parte 1: Geral

**NM ISO 2426-22014 Ed.1 08p.**

Contraplacados - Classificação pela aparência superficial - Parte 2: Folhosas

**NM ISO 2426-32014 Ed.1 08p.**

Contraplacados - Classificação pela aparência superficial - Parte 3: Coníferas

**NM ISO 12465: 2007 Ed.1 12p.**

Contraplacados - Especificações

**NM ISO 21887: 2007 Ed.1 16p.**

Durabilidade da madeira e produtos à base de madeira - Classes de uso

### **79 080 Produtos de madeira**

**NM ISO 1324:1985 Ed.1 08p.**

Parquet de madeira maciça - Classificação das tiras decarvalho

## **81 INDÚSTRIAS DA CERÂMICA E DO VIDRO**

### **81 060 Materiais cerâmicos**



**NM 230-1: 2010** Ed. 1 16p.  
Componentes cerâmicos. Parte 1: Tijolos cerâmicos para alvenaria de vedação. Terminologia e requisitos

**NM 230-2: 2010** Ed. 1 16p.  
Componentes cerâmicos. Parte 2: Tijolos cerâmicos para alvenaria estrutural - Terminologia e requisitos

**NM 230-3: 2010** Ed. 1 29p.  
Componentes cerâmicos. Parte 3: Tijolos cerâmicos para alvenaria estrutural e de vedação – Métodos de ensaio

## 83 INDÚSTRIAS DA BORRACHA E DOS PLÁSTICOS

### 83 080 Plásticos

**NM 596: 2015** Ed.1 16p.  
Sacos de plásticos – Requisitos e métodos de ensaio

**NM 597: 2015** Ed.1 08p.  
Filmes plásticos – Verificação da resistência à perfuração estática – Método de ensaio

**NM 1083. 2020** ed.01 14pag.  
Sacos plásticos para acondicionamento de lixo — Requisitos e métodos de ensaio

**NM ISO 17422:2002** Ed. 1 20p.  
Plásticos - Aspectos ambientais - Generalidades para a sua inclusão nos padrões

### 83 80 01 Plásticos em geral

**NM 1105: 2020** ed.01 13pag.  
Balde plásticos injetados para uso industrial — Requisitos e métodos de ensaios

### 83 140 Produtos de borracha e de plástico

**NM 570:2014** Ed.1 08p.  
Cadeira plástica monobloco - Requisitos e métodos de ensaio

### 83 160 Pneus

**NM 148: 2009** Ed. 1 36p.  
Provisões uniformizadas respeitantes à aprovação de fabricação de pneus pneumáticos recauchutados para veículos motorizados e seus atrelados

**NM 149: 2009** Ed. 1 40p.  
Provisões uniformizadas respeitantes à aprovação de fabricação de pneus pneumáticos recauchutados para veículos comerciais e seus atrelados

**NM 405: 2012** Ed.1 12p.  
Critérios mínimos de selecção de pneus para reforma, reparação Inspeção e identificação

**NM 406: 2012** Ed.1 20p.  
Pneus novos de automóveis de passageiros, seus derivados e rebocados - Requisitos e métodos de ensaio

**NM 407: 2012** Ed.1 12p.  
Pneus novos para camionetas e seus derivados, autocarros, camiões e seus rebocados - Requisitos, métodos de ensaio e ressulcagem

### 83 180 Materiais adesivos

**NM ISO 13007-1:2010** Ed. 1 16p.  
Ladrilhos cerâmicos – Betumes e ligantes - Parte 1: Termos, definições e especificações para ligantes

**NM ISO 13007-2:2010** Ed. 1 40p.  
Ladrilhos cerâmicos – Betumes e ligantes - Parte 2: Métodos de ensaio para ligantes

**NM ISO 13007-3:2010** Ed. 1 12p.  
Ladrilhos cerâmicos – Betumes e ligantes - Parte 3: Termos, definições e especificações para betumes

**NM ISO 13007-4:2010** Ed. 1 24p.  
Ladrilhos cerâmicos – Betumes e ligantes - Parte 4: Método de ensaio para betumes

## 85 TECNOLOGIA DO PAPEL

### 85 060 Papel e cartão

**NM 179: 2010** Ed. 1 4p.  
Papel e cartão – Tolerâncias de formatos e gramagem

**NM ISO 287: 2009** Ed. 1 16p.  
Papel e cartão — Determinação do teor de humidade de um lote — Método por secagem em estufa

**NM ISO 536: 1995** Ed.1 08p.  
Papel e cartão – Determinação da gramagem

### 85 080 Produtos de papel

**NM 166: 2010** Ed. 1 08p.  
Formatos de papel

**NM 167: 2010** Ed. 1 08p.  
Modo de dobrar folhas de desenho

**NM ISO 186: 2002** Ed. 1 12p.  
Papel e cartão – Amostragem para determinar a

qualidade média

**NM ISO 187: 1990** Ed. 1 16p.  
Papel, cartão e pastas celulósicas – Ambiente normalizado para condicionamento e ensaio e procedimento de controlo do ambiente e condicionamento das amostras

**NM 189-4: 2010** Ed. 1 12p.  
Produtos de papel para fins sanitários, oratórios de análises. Parte 4: Guardanapo de papel folha dupla – Classificação

**NM ISO 216: 1975** Ed. 1 12p.  
Papel de escrever e determinados tipos de impressos – Formatos acabados - Séries A e B

**NM 368: 2011** Ed. 1 08p.  
Papel e produtos para fins sanitários – Determinação da capacidade e tempo de absorção de água

## 87 INDÚSTRIAS DAS TINTAS E DA COR

### 87 040 Tintas e vernizes

**NM 470: 2013** Ed.1 12p.  
Determinação do poder de cobertura (opacidade)

**NM 472: 2013** Ed. 1 12p.  
Tintas e vernizes – Determinação da espessura da película seca sobre superfícies rugosas – Método de ensaio

### 87 080 Tintas para escrita e impressão

**NM ISO 12040:1997** Ed. 1 12p.  
Tecnologia gráfica – Impressos e tintas de impressão – Avaliação da solidez à luz por meio de luz de arco de xenônio filtrada

## 91 MATERIAIS DE CONSTRUÇÃO E EDIFICAÇÃO

### 91 010 Indústria da construção

**NM 281: 2011** Ed. 1 40p.  
Tolerâncias geométricas – Tolerâncias de forma, orientação, posição e batimento – Generalidades, símbolos, definições e indicações em desenho

### 91 040 Edifícios

**NM 352: 2011** Ed. 1 20p.  
Elaboração de projectos de edifícios - Actividades técnicas

**NM ISO/TR 9527:1994** Ed. 36p.  
Construção de edifícios - Necessidades de pessoas

portadoras de deficiência em edifícios - Directrizes do projecto

## 91 060 Elementos de construção

**NM 128: 2009** Ed. 1 08p.  
Pregos – Tipos normalizados

**NM 129: 2009** Ed. 1 08p.  
Pregos com cabeça atarracada

**NM 130: 2009** Ed. 1 08p.  
Pregos de dois bicos

**NM 131: 2009** Ed. 1 08p.  
Prego com cabeça comum

**NM 132: 2009** Ed. 1 04p.  
Prego com duas cabeças

**NM 133: 2009** Ed. 1 08p.  
Prego farpado

**NM 134: 2009** Ed. 1 08p.  
Prego com cabeça chata

**NM 135: 2009** Ed. 1 08p.  
Prego quadrado torcido

**NM 136: 2009** Ed. 1 08p.  
Prego sem cabeça

**NM 137: 2009** Ed. 1 08p.  
Prego com cabeça de tremçoço

**NM 139: 2009** Ed. 1 08p.  
Carda fina

**NM 140: 2009** Ed. 1 08p.  
Carda ordinária

**NM 141: 2009** Ed. 1 04p.  
Carda raiada

**NM 142: 2009** Ed. 1 04p.  
Cravinho

**NM 143: 2009** Ed. 1 08p.  
Escápula de bico

**NM 144: 2009** Ed. 1 04p.  
Gelosia

**NM 145: 2009** Ed. 1 08p.

Semilha

**NM 146: 2009** Ed. 1 04p.

Tacha de cunha

**NM 155: 2009** Ed. 1 04p.

Tacha ordinária

**NM 234: 2010** Ed. 1 12p.

Legenda

**NM 235: 2010** Ed. 1 08p.

Linhas e sua utilização

**NM 236: 2010** Ed. 1 08p.

Lista de peças

**NM 240: 2010** Ed. 1 08p.

Representação convencional: Convenções de utilização geral

**NM 349: 2011** Ed. 1 16p.

Poste de betão armado para redes de distribuição de energia eléctrica. Padronização

**NM 350: 2011** Ed. 1 16p.

Cruzetas de betão armado para redes de distribuição de energia eléctrica – Especificações

**NM 351: 2011** Ed. 1 08p.

Cruzetas de betão armado para redes de distribuição eléctrica – Dimensões

**NM 353: 2011** Ed. 1 16p.

Elaboração de projectos de edifícios – Arquitectura

**NM 550:2014** Ed.1 28p.

Sistemas de portas automáticas

**91060 50 Portas e janelas****NM 1096-2: 2021** ed.01 109pag.

Portas de madeira para edificações Parte 2: Requisitos

**91 080 Estruturas de edifícios****NM 237: 2010** Ed. 1 20p.

Cotagem

**NM 238: 2010** Ed. 1 08p.

Representação de vistas

**91 100 Materiais de construção****NM 29: 2007** Ed. 1 12p.

Amostras de solo- preparação para ensaios de compactação e ensaios de caracterização, métodos de ensaio

**NM 30: 2007** Ed. 1 12p.

Grãos de solo que passam na peneira de 4,8 mm- Determinação da massa específica, método de ensaio

**NM 31: 2007** Ed. 1 12p.

Solo - determinação do limite de liquidez. Método de ensaio

**NM 32: 2007** Ed. 1 08p.

Solo - Determinação do limite de plasticidade. Método de ensaio

**NM 33: 2007** Ed. 1 20p.

Solo – Análise granulométrica. Método de ensaio

**NM 34: 2007** Ed. 1 08p.

Fabricação de bloco maciço e bloco vazado de solo-cimento com utilização de prensa hidráulica, procedimento

**NM 35: 2007** Ed. 1 12p.

Bloco maciço de solo-cimento - Determinação da resistência à compressão e da absorção de água, métodos de ensaio

**NM 36: 2007** Ed. 1 12p.

Bloco maciço de solo-cimento – Especificações

**NM 93: 2009** Ed. 1 08p.

Bloco vazado de solo-cimento sem função estrutural – Especificações

**NM 94: 2009** Ed.1 08p.

Bloco vazado de solo-cimento sem função estrutural – Determinação da resistência à compressão e da absorção de água

**NM 95: 2009** Ed. 1 08p.

Bloco vazado de solo-cimento sem função estrutural. Padronização

**NM 126: 2009** Ed. 1 24p.

Telhas Cerâmicas -Especificações e métodos de ensaio

**NM 127: 2009** Ed. 1 24p.

Tijolos - Especificações e métodos de ensaio

**NM 160-1: 2010 Ed. 1 16p.**

Telhas de micro betão - Parte 1: Projecto e execução de telhados

**NM 160-2: 2010 Ed. 1 36p.**

Telhas de micro betão - Parte 2: Requisitos e métodos de ensaio

**NM 162: 2010 Ed. 1 18p.**

Tijolos de barro vermelho para alvenaria

**NM 163: 2010 Ed. 1 8p.**

Tubos de betão para canalizações de esgoto: Ensaio de compressão diametral

**NM 164: 2010 Ed. 1 8p.**

Tubos de betão para canalizações de esgoto: Ensaio de pressão interior

**NM 165: 2010 Ed. 1 8p.**

Tijolo cerâmico para alvenaria. Verificação da resistência à compressão

**NM NP EN 196 -1:2000 Ed. 1 40p.**

Métodos de ensaio de cimento. Parte 1: Determinação das resistências mecânicas

**NM NP EN 196 -2:2000 Ed. 1 40p.**

Métodos de ensaio de cimento. Parte 2: Análise química dos cimentos

**NM NP EN 196 -3:2000 Ed. 1**

**16p.**

Métodos de ensaio de cimentos. Parte 3: Determinação do tempo de presa e da expansibilidade

**NM NP EN 196 -4:2000 Ed. 1 28p.**

Métodos de ensaio de cimento. Parte 4: Determinação da quantitativa dos constituintes

**NM NP EN 196 -5:2005 Ed. 1 12p.**

Métodos de ensaio de cimentos. Parte 5: Ensaio de pozolanicidade dos cimentos pozolânicos

**NM NP EN 196 -6:2005 Ed. 1 20p.**

Método de ensaio de cimentos - Determinação da finura

**NM NP EN 196 -7:2000 Ed. 1 20p.**

Método de ensaio de cimentos. Parte 7: Métodos de colheita e preparação de amostras de cimento

**NM NP EN 196 -21:2000 Ed. 1 24p.**

Método de ensaio de cimentos. Determinação do teor em cloretos, dióxido de carbono e álcalis nos cimentos

**NM NP EN 197 -1:2005 Ed. 1 28p.**

Cimento. Parte1: Composição, especificações e critérios de conformidade para cimentos correntes

**NM NP EN 197 -2:2006 Ed. 1 28p.**

Cimento. Parte2: Avaliação da conformidade

**NM NP EN 206:2009 Ed. 1 52p.**

Betão. Comportamento, produção, colocação e critérios da conformidade

**NM 348: 2011 Ed. 1 24p.**

Poste de betão armado para redes de distribuição de energia eléctrica – Especificações

**NM 349: 2011 Ed. 1 16p.**

Poste de betão armado para redes de distribuição de energia eléctrica. Padronização

**NM 354: 2011 Ed. 1 16p.**

Blocos vazados de betão simples para alvenaria — Requisitos

**NM 355: 2011 Ed. 1 16p.**

Blocos vazados de betão simples para alvenaria — Métodos de ensaio

**NM 490:2014 Ed.1 16p.**

Blocos vazados de areia e cimento- Requisitos

**NM 506:2014 Ed.1 20p.**

Blocos vazados de areia e cimento- Métodos de ensaio

**NM ISO 10545-1:1995 Ed. 1 8p.**

Ladrilhos cerâmicos - Amostragem e base para aceitação

**NM ISO 10545-2:1995 Ed. 1 16p.**

Ladrilhos cerâmicos - Determinação das dimensões e qualidade da superfície

**NM ISO 10545-3:1995 Ed. 1 08p.**

Ladrilhos cerâmicos - Determinação da absorção de água, porosidade aparente, densidade relativa e massa volúmica

**NM ISO 10545-4:2004** Ed. 1 12p.  
Ladrilhos cerâmicos - Determinação do módulo de rotura e resistência à rotura

**NM ISO 10545-5:1996** Ed. 1 12p.  
Ladrilhos cerâmicos - Determinação da resistência ao impacto por medição do coeficiente de impacto

**NM ISO 10545-6:2010** Ed. 1 08p.  
Ladrilhos cerâmicos - Determinação da resistência a abrasão profunda para ladrilhos não vidrados

**NM ISO 10545-7:1996** Ed. 1 12p.  
Ladrilhos cerâmicos - Determinação da resistência a abrasão superficial para ladrilhos vidrados

**NM ISO 10545-8:1994** Ed. 1 08p.  
Ladrilhos cerâmicos - Determinação do coeficiente de dilatação térmica

**NM ISO 10545-9:2013** Ed. 1 08p.  
Ladrilhos cerâmicos - Determinação da resistência ao choque térmico

**NM ISO 10545-10:1995** Ed. 1 08p.  
Ladrilhos cerâmicos - Determinação da dilatação devido a humidade

**NM ISO 10545-11:1994** Ed. 1 08p.  
Ladrilhos cerâmicos- Determinação da resistência rotura de ladrilhos vidrados

**NM ISO 10545-12: 2014** Ed.1 08p.  
Ladrilhos cerâmicos-Parte 12: Determinação da Resistência ao congelamento.

**NM ISO 10545-13: 2014** Ed.1 08p.  
Ladrilhos cerâmicos – Parte 13: Determinação da Resistência química

**NM ISO 10545-14: 2014** Ed.1 12p  
Ladrilhos cerâmicos- Parte 14: Determinação da resistência a manchas

**NM ISO 10545-15:2014** Ed.1 08p.  
Ladrilhos cerâmicos- Parte 15: Determinação de cádmio e chumbo libertados pelos ladrilhos vidrados

**NM ISO 13006:1998** Ed. 1 76p.  
Ladrilhos cerâmicos - Definições, Classificação, características e marcação

**NM ISO 13007-1:2010** Ed. 1 16p.  
Ladrilhos cerâmicos – Betumes e ligantes - Parte 1: Termos, definições e especificações para ligantes

**NM ISO 13007-2:2010** Ed. 1 40p.  
Ladrilhos cerâmicos – Betumes e ligantes - Parte 2: Métodos de ensaio para ligantes

**NM ISO 13007-3:2010** Ed. 1 12p.  
Ladrilhos cerâmicos – Betumes e ligantes - Parte 3: Termos, definições e especificações para betumes

**NM ISO 13007-4:2010** Ed. 1 24p.  
Ladrilhos cerâmicos – Betumes e ligantes - Parte 4: Método de ensaio para betumes

### 91 120 Protecção de edifícios e do seu interior

**NM 231: 2010** Ed. 1 12p.  
Manual de operação, uso e manutenção das edificações – Conteúdo e recomendações para elaboração e apresentação

**NM 232: 2010** Ed. 1 16p.  
Manutenção de edificações - Procedimento

**NM 321: 2011** Ed. 1 44p.  
Protecção de estruturas contra descargas atmosféricas

### 91 140 Instalações em edifícios

**NM 60-1: 2008** Ed. 1 20p.  
Instalação eléctrica de baixa tensão. Parte 1: Definições

**NM 61-2: 2009** Ed. 1 24p.  
Instalação Eléctrica de Baixa Tensão. Parte 2: Característica dos materiais

**NM 252: 2010** Ed. 1 08p.  
Aparelhos de ar condicionado – especificações

**NM 553:2014** Ed.1 08p.  
Inversores para Sistemas Fotovoltáicos ligados à rede. Parte 2.

**NM 555:2014** Ed.1 08p.  
Elevadores e escadas mecânicas

### 91160 Iluminação

**NM ISO/IEC 8995-12014** Ed.1 56P  
Iluminação de ambientes de trabalho. Parte 1: Interior

**NM ISO 30061: 2016** Ed.1 16p.

Iluminação de emergência

**91 190 Acessórios para a construção**

**NM 124: 2009** Ed. 1 16p.

Móveis – Ferragens e acessórios conectores

**NM 550:2014** Ed.1 28p.

Sistemas de portas automáticas

**93 ENGENHARIA**

**93 080 Engenharia rodoviária**

**NM 408: 2012** Ed. 1 36p.

Cláusulas uniformes para homologação de triângulos de pré-sinalização

**NM 467:2013** Ed. 1 08p.

Sinalização horizontal viária-material para sinalização-terminologia

**NM 468: 2013** Ed. 1 12p.

Sinalização horizontal viária - Tintas – procedimentos para execução da demarcação e avaliação

**NM 469: 2013** Ed. 1 12p.

Sinalização horizontal viária — Tinta à base de resina acrílica emulsionada em água

**NM 471: 2013** Ed. 1 36p.

Sinalização horizontal viária – Tintas - Métodos de ensaio

**NM 473: 2013** Ed. 1 08p.

Sinalização horizontal viária – tinta com resina livre

**NM 474: 2013** Ed. 1 08p.

Sinalização horizontal viária – Tinta à base de resina acrílica

**NM 475: 2013** Ed. 1 16p.

Sinalização horizontal – Tachas reflectivas viárias – Requisitos

**NM 476: 2013** Ed. 1 08p.

Sinalização horizontal viária – Tachões reflectivos viários – Requisitos e métodos de ensaios

**NM 477:2013** Ed. 1 08p.

Sinalização horizontal viária - Avaliação da retrorreflectividade

**NM 711: 2015** Ed.1 12p.

Sinalização Vertical viária – Películas – Requisitos

**NM 712: 2015** Ed.1 12p.

Segurança no tráfego – Cavaletes e barreiras para sinalização viárias tipos I, II e III

**NM 719: 2014** Ed.1 12p.

Segurança no tráfego – Cones para sinalização viária

**NM 721: 2015** Ed.1 08p

Transporte de produtos para consumo humano ou animal – Identificação do equipamento

**93 080 30 Equipamentos e instalações rodoviárias**

**NM 711:2015** Ed.1 12p

Sinalização Vertical viária – Películas – Requisitos

**NM 712:2014** Ed.01 12p

Segurança no tráfego – Cavaletes e barreiras para sinalização viárias tipos I, II e III

**NM 719:2014** Ed.1 12p

Segurança no tráfego – Cones para sinalização viária

**NM 721:2015** Ed. 1 8p

Transporte de produtos para consumo humano ou animal – Identificação do equipamento

**97 EQUIPAMENTO PRODUTOS DOMÉSTICO E COMERCIAL; ENTRETENIMENTO; DESPORTO**

**97 030 Aparelhos electrodomésticos em geral**

**NM 229 - 1: 2010** Ed. 1 120p.

Aparelhos electrodomésticos e análogos, segurança, - Parte 1- regras gerais

**NM 229-2-2: 2012** Ed. 1 20p.

Aparelhos electrodomésticos e análogos. Segurança - Parte 2-2: Regras particulares para os aspiradores e os aparelhos de limpeza por aspiração de água

**NM 229-2-25:2012** Ed. 1 28p.

Aparelhos electrodomésticos e análogos. Segurança - Parte 2-25: Regras particulares para os fornos de microondas, incluindo os fornos de microondas combinados

**NM 329: 2011** Ed. 1 20p.

Aparelhos electrodomésticos e análogos. Segurança - Parte 2-3: Regras particulares para os ferros de engo-

mar eléctricos

**NM IEC 60335-2-10 Ed.1 12p.**

Aparelhos electrodomésticos e similares, Segurança Parte 2-10: Requisitos particulares para máquinas de tratamento de piso e de lavagem por esfregamento a húmido.

**NM IEC 60335-2-23 2014 Ed.1 20p.**

Aparelhos electrodomésticos e análogos, Segurança Parte 2-23: Requisitos particulares para aparelhos para cuidados da pele ou cabelo

**NM IEC 60335-2-34:1993 Ed. 1 24p.**

Aparelhos electrodomésticos e análogos, Segurança – Parte 2-34: Requisitos particulares para motocompressores

**NM IEC 60335-2-41: 2008 Ed.1 12p.**

Aparelhos electrodomésticos e análogos, Segurança, Parte 2-41: Regras particulares para bombas

**NM IEC 60335-2-76: 2014 Ed.1 36p.**

Aparelhos electrodomésticos e análogos — Segurança Parte 2-76: Requisitos específicos para electrificadores de cerca.

**NM IEC 60335-2-102-2014 Ed.1 16p.**

Aparelhos electrodomésticos e análogos, Segurança Parte 2-102: Requisitos particulares para aparelhos de combustão a gás, óleo ou combustíveis sólidos providos de conexões eléctricas.

**97 040 Equipamento de cozinha**

**NM 552:2014 Ed.1 8P.**

Fogões de uso comercial

**NM IEC 60335-2-6:2007 Ed. 1 36p.**

Aparelhos electrodomésticos e análogos, Segurança, Parte 2-6: Regras particulares para fogões, mesas de cozinha, fornos e aparelhos estacionários análogos

**NM IEC 60335-2-9:2004 Ed.1 28p.**

Aparelhos electrodomésticos e análogos, Segurança, Parte 2-9: Regras particulares para os grelhadores, torradeiras e aparelhos de cozer móveis similares

**NM IEC 60335-2-12:2002 Ed.1 12p.**

Aparelhos electrodomésticos e análogos, Segurança, Parte 2-12: Regras particulares para os aquecedores de pratos e aparelhos análogos

**NM IEC 60335-2-24: 2002 Ed.1 40p.**

Aparelhos electrodomésticos e análogos, Segurança, Parte 2-24: Regras particulares para os aparelhos refrigerantes, os aparelhos de gelados e os aparelhos de fabrico de gelo

**97 080 Aparelhos para limpeza de pisos**

**NM 186: 2010 Ed. 1 08p.**

Sabões comuns. Barras e Blocos - Tipos e características

**NM 187: 2010 Ed. 1 08p.**

Sabões Comuns (líquidos e pastosos) – Tipos e características

**NM 188:2010 Ed. 1 12p.**

Sabonete super gordo

**NM 411: 2012 Ed. 1 16p.**

Sabões e detergentes – detergentes líquidos

**NM 412: 2012 Ed.1 16p.**

Sabões e detergentes – Definições gerais

**NM 413:2012 Ed.1 20p**

Produtos de limpeza. Cera para pisos

**NM 417: 2012 Ed. 1 12p.**

Artigos de uso doméstico – Escovas para lavar pisos

**NM IEC 60335-2-10 Ed.1 12p.**

Aparelhos electrodomésticos e similares, Segurança Parte 2-10: Requisitos particulares para máquinas de tratamento de piso e de lavagem por esfregamento a húmido.

**97 100 Aparelhos de aquecimento em geral**

**NM IEC 60335-2-30:2002 Ed. 1 24p.**

Aparelhos electrodomésticos e análogos, Segurança, Parte 2-30: Regras particulares para os aparelhos de aquecimento de locais

**97 140 Mobiliário**

**NM 242: 2010 Ed. 1 16p.**

Móveis escolares – Cadeiras e mesas para conjunto aluno individual – Especificações

**NM 570:2014 Ed.1 08p.**

Cadeira plástica monobloco - Requisitos e métodos de ensaio

**97 170 Equipamento para o cuidado do corpo**

**NM IEC 60335-2-8:2004 Ed.1 12p.**

Segurança de aparelhos electrodomésticos e análogos, Parte 2-8: Requisitos particulares para barbeadores eléctricos, cortadores de cabelo e aparelhos similares

**NM IEC 60335-2-23 2014 Ed.1 20p.**

Aparelhos electrodomésticos e análogos, Segurança Parte 2-23: Requisitos particulares para aparelhos para cuidados da pele ou cabelo

**LISTA DE NORMAS ANULADAS**

**NM 41: 2007 Ed. 1 28p.**

Sistemas de gestão da segurança e saúde no trabalho - Especificações

**NM 49: 2007 Ed. 1 20p.**

Óleos vegetais específicos





## Lista numérica

**NM ISO/IEC GUIA 2: 2008** – Normalização e actividades relacionadas – Vocabulário geral

**NM4: 2009** – Cereais – Especificações para o milho, incluindo métodos de análise e a amostragem

**NM 5: 2017** – Cereais – Especificações para a farinha e sêmola de milho fortificado incluindo métodos de análise e amostragem.

**NM 6: 2005** – Cereais – Especificações para o trigo e trigo duro, incluindo métodos de análise e amostragem

**NM 7: 2017** – Cereais – Especificações para a farinha de trigo fortificado incluindo métodos de análise e amostragem

**NM 9: 2013** – Sal de cozinha iodado. Especificação, incluindo a iodização e métodos de análise.

**NM 10: 2011** – Sinalização de segurança. Símbolo de tensão eléctrica perigosa

**NM 11: 2011** – Sinalização de segurança Sinais de tensão eléctrica perigosa

**NM 12: 2011** – Quadros para instalações eléctricas. Portinholas para ramais e chegadas de redes de distribuição. Características de ensaios

**NM 13: 2011** – Quadros para instalações eléctricas. Quadros de colunas para instalações colectivas de edifícios. Características e ensaios

**NM 14: 2011** – Quadros para instalações eléctricas. Caixas de coluna para instalações colectivas de edifícios. Características e ensaios

**NM 15: 2010** – Revisão - Requisitos gerais para a rotulagem de produtos pré-embalados e para a venda de mercadorias sujeitos ao controlo de metrologia legal

**NM 16: 2010** – Revisão - Exigências técnicas e metrológicas para balanças mecânicas de funcionamento não automático, equilíbrio não automático ou semi-automático e sem graduação

**NM 17: 2010** – Revisão - Exigências técnicas e metrológicas para instrumentos de pesagem não automáticos de braços iguais

**NM 18: 2005** – Código de práticas higiénicas para processamento de água mineral natural

**NM 19: 2012** – Água mineral natural - Especificações.

**NM 20: 2005** – Norma do mel

**NM 21: 2007** – Castanha de caju. Especificações.

**NM 22: 2007** – Amêndoa de caju. Especificações

**NM CAC/ RCP 22: 2009** – Código Internacional Recomendado de Boas Práticas de Higiene para o Amendoim

**NM 23: 2012** – Água engarrafada diferente da mineral

– Especificações

**NM ISO/IEC GUIA 23: 1982** – Métodos de indicação de conformidade com normas para sistemas de certificação por terceira parte

**NM 24: 2006** – Papaia – Especificações

**NM 25: 2006** – Ananás – Especificações

**NM 26: 2007** – Banana – Especificações

**NM 27: 2007** – Copra - Especificações e métodos de amostragem e de análise

**NM ISO/IEC GUIA 27: 1983** – Directrizes para acções a serem adoptadas por um organismo.

**NM 28: 2007** – Símbolos gráficos para esquemas eléctricos. Tipos de corrente, sistemas de distribuição, modos de ligação e elementos de circuitos eléctricos

**NM ISO/IEC GUIA 28: 2004** – Avaliação da Conformidade – directrizes sobre sistemas de certificação de produtos por terceira parte

**NM 29:2007** – Amostras de solo - Preparação para ensaios de compactação e ensaios de caracterização, métodos de ensaio

**NM 30: 2007** – Grãos de solo que passam na peneira de 4,8 mm. Determinação da massa específica, método de ensaio

**NM 31: 2007** – Solo Determinação do limite de liquidez. Método de ensaio

**NM 32: 2007** – Solo Determinação do limite de plasticidade. Método de ensaio

**NM 33: 2007** – Solo Análise granulométrica - Método de ensaio

**NM 34: 2007** – Fabricação de bloco maciço e bloco vazado de solo-cimento com utilização de prensa hidráulica, Procedimento

**NM 35: 2007** – Bloco maciço de solo-cimento – Determinação da resistência à compressão e da absorção de água. Métodos de ensaio

**NM 36: 2007** – Bloco maciço de solo-cimento – Especificações

**NM CAC/RCP 36: 2009** – Código de Boas Práticas para o Armazenamento e Transporte de Óleo a Granel e Gorduras

**NM 37: 2007** – Símbolos gráficos para esquemas eléctricos. Instrumentos de medição

**NM 38: 2007** – Símbolos gráficos para esquemas eléctricos. Centrais geradoras, subestações e linhas de transporte e de distribuição

**NM 39: 2007** – Símbolos gráficos para esquemas eléctricos. Símbolos para esquemas arquitecturais

- NM 40: 2007** – Símbolos gráficos para esquemas eléctricos. Máquinas rotativas, transformadores, pilhas e acumuladores, transdutores e amplificadores magnéticos e indutâncias
- NM 42: 2016** – Norma geral para a rotulagem de alimentos pré – embalados
- NM 43: 2007** – Manga – Especificações
- NM 44: 2007** – Litchi – Especificações
- NM CAC/RCP 44: 2007** – Código internacional de prática recomendado para empacotamento e transporte de frutas e hortícolas frescas tropicais.
- NM 45: 2007** – Chá preto – Definições e requisitos básicos
- NM 46: 2007** – Chá – Amostragem
- NM 47: 2007** – Chá – Classificação através de análise do tamanho das partículas
- NM 48: 2007** – Óleos e gorduras alimentares não cobertos por normas individuais
- NM 50: 2007** – Chá preto – Vocabulário
- NM 51: 2007** – Farinha de mandioca para uso alimentar – Especificações
- NM 52: 2007** – Arroz – Especificações
- NM 53: 2007** – Sistema de gestão de segurança ferroviária
- NM CAC/RCP 53: 2007** – Código de práticas higiénicas para frutas e hortícolas frescas
- NM 54: 2008** – Princípios gerais para a higiene de alimentos
- NM 55:2008** – Bananas verdes – Directrizes para armazenagem e transporte.
- NM 56: 2016** – Pão Especificações.
- NM 57: 2008** – Código de práticas para o processamento da castanha de caju.
- NM 58: 2008** – Código internacional de higiene recomendado para nozes arbóreas.
- NM 59: 2008** – Código de práticas para a prevenção e redução da contaminação de aflatoxinas em nozes arbóreas
- NM ISO/IEC Guia 60: 2009** – Avaliação da conformidade. Código de boas práticas
- NM 60 - 1: 2008** – Instalações eléctricas de Baixa Tensão. Parte 1: Definições
- NM 61-2: 2008** – Instalações eléctricas de Baixa Tensão. Características dos materiais
- NM 62-1: 2008** – Instalações telefónicas. Parte 1: Símbolos e designações simbólicas dos tubos e condutas
- NM 63-2: 2008** – Instalações telefónicas. Parte 2: Características gerais e ensaios
- NM ISO Guia 64: 2004** – Guia para consideração de questões ambientais em normas de produtos
- NM 64-3: 2008** – Instalações telefónicas. Parte 3: Características e ensaios de tubos rígidos, isolantes de parede interior lisa e não propagadores de chama
- NM 65: 2008** – Sistema de designação dos cabos eléctricos isolados
- NM GUIA ISO IEC 65: 1996** – Requisitos gerais para organismos que operam sistemas de certificação de produtos
- NM 66: 2008** – Símbolos e sinais de segurança de combate ao incêndio
- NM 67: 2008** – Sinais de segurança gerais
- NM Guia ISO/IEC 67:2004** - Avaliação da conformidade - fundamentos de certificação de produtos
- NM 68: 2008** – Poste de eucalipto, cruzetas, travessas de distribuição de energia e sistemas telefónicos
- NM ISO Guia 68: 2002** – Convénio para reconhecimento e aceitação de resultados de avaliação de conformidade
- NM 69: 2008** – Laranja – especificações
- NM 70: 2008** – Toranja – especificações
- NM 71: 2008** – Citrinos - Especificações
- NM 72: 2008** – Ananás fresco – armazenagem e transporte
- NM 73: 2008** – Milho-miúdo especificações
- NM ISO GUIA 73: 2009** – Gestão de riscos
- NM 74: 2008** – Batata-reno para o consumo e regras de armazenagem
- NM 75: 2008** - Tomate fresco - Especificações
- NM 76: 2008** – Amendoim – Especificações
- NM 77: 2008** – Código de boas práticas para prevenção e redução da contaminação do amendoim por aflatoxinas
- NM 78: 2008** – Código de boas práticas para estabelecimentos indústrias de processamento de amendoim
- NM 79: 2008** – Semente de girassol para fabrico de óleo
- NM 80: 2010** – Tolerâncias permitidas para acrânia de medições feitas em termos de legislação de metrologia legal incluindo as medições de mercadorias quando pré-medidas ou quando medidas na presença do consumidor ou em consequência de uma venda, requisitos para inspecção de produtos pré-medidos
- NM 81:2009** – Caldeiras estacionárias aquotubulares e flamotubulares a vapor - Terminologia
- NM IEC 81: 2011** – Lâmpadas fluorescentes tubulares para iluminação geral
- NM 82:2009** – Caldeiras estacionárias a vapor – Inspeção de segurança. Parte 1: caldeiras flamotubulares
- NM 83: 2009** - Recipiente transportável de aço para gás liquefeito de petróleo (GPL) – Requisitos e métodos de ensaio
- NM 84:2009** - Recipiente transportável de aço para gás

liquefeito de petróleo (GPL) – Manutenção – procedimento

**NM 85:2009** – Recipientes metálicos – Ensaio de estanqueidade

**NM 86:2009** – Feijão-verde – Especificações

**NM 87:2009** – Biscoitos – Especificações.

**NM 88:2009** – Massas alimentares – Especificações

**NM 89:2009** – Mandioca fresca para uso alimentar – Especificações.

**NM 90:2009** – Feijão-verde – Armazenamento e transporte refrigerado

**NM 91:2009** – Código de boas práticas para o processamento do rale

**NM 92:2009** – Rale – Especificações

**NM 93: 2009** – Bloco vazado de solo-cimento sem função estrutural - Especificações

**NM 94: 2009** – Bloco vazado de solo-cimento sem função estrutural – Determinação da resistência à compressão e da absorção de água.

**NM 95: 2009** – Bloco vazado de solo-cimento sem função estrutural. Padronização

**NM 96: 2009** – Aproveitamento da água de chuva para fins não potáveis. Directrizes

**NM 97: 2009** – Código de boas práticas para produção de frangos

**NM 98: 2009** – Código de Boas Práticas para higiene dos géneros alimentícios

**NM 99: 2009** – Código de Procedimentos de Boas Práticas de Produção e/ou Processamento para Melhoria do Sal

**NM 100: 2009** – Código de boas práticas sobre alimentação animal

**NM 101: 2009** – Código de boas práticas para o comércio internacional de alimentos

**NM 102: 2009** – Directrizes para suplementos alimentares, vitaminas e minerais

**NM 103: 2009** – Nomenclatura das espécies frutícolas

**NM 104: 2009** – Procedimentos de boas práticas para construção dos matadouros de aves

**NM 105: 2009** – Ovoprodutos – Especificações.

**NM 106: 2009** – Ovos com casca – Especificações

**NM 107: 2009** – Ovos de galinha – especificações.

**NM 108: 2009** – Fibras de Algodão – Especificações

**NM 109: 2009** – Código de prática para a classificação da fibra do algodão.

**NM 110: 2017** – Açúcar – Especificações.

**NM 111: 2009** – Gengibre – Especificações

**NM 112: 2009** – Sisal – Especificações.

**NM 113: 2009** – Feijão Nhemba – Especificações

**NM 114: 2009** – Feijão Vulgar – Especificações

**NM 115: 2009** – Manteiga – Especificações

**NM 116: 2009** – Tabaco em Folha – Especificações

**NM 117: 2009** – Tabaco em folha para cigarros e desfiados – Classificação

**NM 118: 2009** – Símbolos gráficos para esquemas eléctricos. Componentes passivos

**NM 119: 2009** – Símbolos gráficos de sistemas de distribuição por cabo para som e televisão

**NM 120: 2009** – Símbolos gráficos para esquemas eléctricos. Condutores e dispositivos de conexão

**NM 121: 2009** – Condutores eléctricos – Terminologia

**NM 122: 2009** – Caixas e invólucros para acessórios eléctricos para instalações fixas e domésticas análogas. Dimensões

**NM 123: 2009** – Símbolos gráficos de elementos analógicos

**NM 124: 2009** – Móveis – Ferragens e acessórios. Conectores

**NM 125: 2009** – Chapas e bobinas de aço zincadas pelo processo contínuo de electrodeposição – Requisitos gerais

**NM 126: 2009** – Telhas Cerâmicas. Especificações e métodos de ensaio

**NM 127: 2009** – Tijolos. Especificações e métodos de ensaio

**NM 128: 2009** – Pregos – Tipos normalizados

**NM ISO 128-30: 2013** - Desenho de construção - princípios gerais de representação. Parte 30: convenções básicas para vistas

**NM ISO 128-40: 2013** – Desenho técnico - Princípios gerais de representação. Parte 40: Convenções básicas para cortes e secções

**NM ISO 128-44: 2013** – Desenho técnico - Princípios gerais de representação - Parte 44: Cortes e secções em desenho de engenharia mecânica

**NM ISO 128-50: 2013** – Desenho técnico - Princípios gerais de representação - Parte 50: Convenções básicas para a representação de áreas sobre cortes e secções

**NM 129: 2009** – Pregos com cabeça atarracada

**NM 130: 2009** – Pregos de dois bicos

**NM 131: 2009** – Prego com cabeça comum.

**NM 132: 2009** – Prego com duas cabeças

**NM 133: 2009** – Prego farpado

**NM 134: 2009** – Prego com cabeça chata

**NM 135: 2009** – Prego quadrado torcido

**NM 136: 2009** – Prego sem cabeça

**NM 137: 2009** – Prego com cabeça de tremço

**NM 138: 2009** – Brocha

**NM 139: 2009** – Carda fina

**NM 140: 2009** – Carda ordinária

- NM 141: 2009** – Carda raiada  
**NM 142: 2009** – Cravinho  
**NM 143: 2009** – Escápula de bico  
**NM 144: 2009** – Gelosia  
**NM 145: 2009** – Semilha  
**NM 146: 2009** – Tacha de Cunha  
**NM 147:2010**- Caldeiras Estacionárias a Vapor – Inspecção de Segurança. Parte 2: Caldeiras aquotubulares  
**NM 148: 2009** – Provisões uniformizadas respeitantes à aprovação de fabricação de pneus pneumáticos recauchutados para veículos motorizados e seus atrelados  
**NM 149: 2009** – Provisões uniformizadas respeitantes à aprovação de fabricação de pneus pneumáticos recauchutados para veículos comerciais e seus atrelados  
**NM 150: 2009** – Transporte terrestre de produtos perigosos. Terminologia  
**NM 151: 2009** – Atendimento a emergência no **transporte terrestre de produtos perigosos**  
**NM 152: 2009** – Método de ensaio para densidade, densidade relativa (gravidade específica), ou gravidade (° API) de petróleo bruto e produtos petrolíferos líquidos pelo método de densímetro  
**NM 153: 2009** – Norma de método de ensaio para ponto de névoa em produtos de petróleo  
**NM 154: 2009** – Método de ensaio para enxofre em produtos petrolíferos pela espectrómetros dispersiva da fluorescência dos raios X de comprimento de onda  
**NM 155: 2009** – Tacha ordinária  
**NM 156: 2009** – Feijão bóer – Especificações  
**NM 157: 2010** – Aço laminado a quente – Varão  
**NM 158:2010** – Aço laminado a quente – Varão para betão  
**NM 159: 2010** – Materiais metálicos – Ensaio de dobragem  
**NM 160 - 1: 2010** – Telhas de micro betão – Parte 1: Projectos e execução de telhados  
**NM 160 - 2: 2010** – Telhas de micro betão – Parte 2: Requisitos e métodos de ensaio  
**NM 161: 2010** – Exigências técnicas e metrológicas para dispositivos de medição de líquidos sujeitos ao controlo de Metrologia Legal  
**NM 162: 2010** – Tijolos de barro vermelho para alvenaria  
**NM 163: 2010** – Tubos de betão para canalizações de esgoto: Ensaio de compressão diametral.  
**NM 164: 2010** – Tubos de betão para canalizações de esgoto: Ensaio de pressão interior  
**NM 165: 2010** – Tijolos cerâmicos para alvenaria – verificação de resistência à compressão  
**NM 166: 2010** – Formatos de papel.  
**NM 167: 2010** – Modo de dobrar folhas de desenho  
**NM 168: 2010** – Identificação dos condutores isolados e de cordões flexíveis  
**NM 169-3: 2010** – Cabos isolados com policloreto de vinilo para tensões estipuladas até 450/750 V, inclusive. Parte 3: Cabos monocondutores isolados sem bainha para instalações fixas  
**NM 170: 2010** – Canalizações eléctricas Cabos com isolamento e bainha de policloreto de vinilo, do tipo 05VVH2 – U (VVD). Características gerais e ensaio.  
**NM 171: 2010** – Canalizações eléctricas Cabos blindados com isolamento e bainha de policloreto de vinilo, do tipo VHV. Características gerais e ensaio  
**NM 172-1:2010** – Ética nas organizações - Parte 1: Linhas de orientação para o processo de elaboração e implementação de código de ética nas organizações  
**NM173: 2010** – Sistema de gestão de recursos humanos – Requisitos  
**NM 174: 2010** – Bases para a quantificação dos custos de qualidade  
**NM 175: 2010** – Linhas de orientação para a documentação do sistema de gestão da qualidade  
**NM 176: 2010** – Classificação da madeira serrada  
**NM 177: 2010** – Condutores isolados e cabos; fio de cobre para condutores eléctricos - Características gerais e ensaios  
**NM 178: 2010** – Tecnologia gráfica – Blocos de desenho – Requisitos  
**NM 179: 2010** -Papel e cartão – Tolerâncias de formatos e gramagem  
**NM 180 2010** – Camarão congelado  
**NM 181 2010** – Peixe não eviscerado e eviscerado  
**NM 182 2010** - Modelo de certificação do peixe  
**NM 183: 2010** – Cerveja – especificações  
**NM 184: 2010** – Leite concentrado – especificações  
**NM 185: 2010** – Leite – classificação  
**NM 186 2010**-Sabões comuns – Barras e blocos  
**NM ISO 186:2010** – Papel e cartão – Amostragem para determinar a qualidade média  
**NM 187: 2010** – Sabões comuns (líquidos e pastosos) – Tipos e características  
**NM ISO 187:2010** -Papel cartão e pastas celulósicas Atmosfera normalizada para condicionamento, ensaio e procedimento de controlo da citmosfera e condicionamento das amostras  
**NM 188 2010** – Sabonete super gordo  
**NM 189: 2010** -Produtos de papel para fins sanitários oratórios de análises Parte 4: Guardanapo de papel folha dupla – Classificação  
**NM 190: 2010** – Sumos de frutas e néctar – Especificação

cações.

**NM 191: 2010** – Alho – Especificações

**NM 192: 2010** – Cebola – Especificações

**NM 193: 2010** – Cenoura – Especificações

**NM 194: 2010** – Couve Repolho – Especificações

**NM 195: 2010** – Código Frutas enlatadas

**NM 196:2010** – Produtos líquidos de petróleo. Determinação de água pelo reagente de Karl Fischer

**NM NP EN 196-1: 2000** – Métodos de ensaio de cimento. Parte 1: Determinação das resistências mecânicas

**NM NP EN 196-2: 2000** – Métodos de ensaio de cimento. Parte 2: Análise química dos cimentos

**NM NP EN 196-3: 2000** – Métodos de ensaio de cimento. Parte 3: Determinação do tempo de presa e da expansibilidade

**NM NP EN 196-4: 2000** – Métodos de ensaio de cimento. Parte 4: Determinação da quantitativa dos constituintes

**NM NP EN 196-5: 2005** – Métodos de ensaio de cimento. Parte 5: Ensaio de pozolanicidade dos cimentos pozolânicos

**NM NP EN 196-6: 2005** – Métodos de ensaio de cimento. Parte 6: Determinação da finura

**NM NP EN 196-7: 2000** – Métodos de ensaio de cimento. Parte 7: Métodos de colheita e preparação de amostras de cimento

**NM NP EN 196-21: 2000** – Método de ensaio de cimentos - Determinação do teor em cloretos, dióxido de carbono e álcalis nos cimentos

**NM 197:2010** – Produtos de petróleo. Determinação da cor – Método do colorímetro ASTM

**NM NP EN 197-1: 2005** – Cimento. Parte 1: Composição, especificações e critérios de conformidade para cimentos correntes

**NM NP EN 197-2: 2006** – Cimento. Parte 2: Avaliação da Conformidade

**NM 198:2010** – Determinação de Manganês em gasolina por espectroscopia de absorção atómica

**NM 199:2010** – Produtos líquidos de petróleo - Determinação dos tipos de hidrocarbonetos pelo indicador de absorção por fluorescência

**NM 200:2010** – Coque – Determinação da granulometria por peneiramento manual – Método de ensaio

**NM 201:2010** – Cálculo do teor de carbono fixo em coque - Procedimento

**NM 202:2010** – Coque – Determinação do teor de cinzas – Método de ensaio.

**NM 203: 2010** – Coque – Determinação do teor de matérias voláteis

**NM 204: 2010** – Recipientes transportáveis para gás

de petróleo liquefeito (GPL) – Selecção visual das condições de uso

**NM 205: 2010** – Recipientes transportáveis de aço para gás de petróleo liquefeito (GPL) – Requalificação – procedimento

**NM 206: 2010** – Recipientes em plástico, para o transporte e/ou armazenamento de gás liquefeito de petróleo (GPL)- projecto, fabricação e inspecção

**NM NP EN 206: 2009** – Betão – Comportamento, produção, colocação e critérios da conformidade

**NM 207: 2010** – Roscas de fixação das válvulas dos recipientes transportáveis para GPL- Dimensões

**NM 208: 2010** – Rosca NPT para tubos – Dimensões

**NM 209: 2010** – Embalagens de produtos perigosos – classes 1,3,4,5,6,8 e 9- Requisitos e métodos de ensaio

**NM 210: 2010** – Transporte terrestre de produtos perigosos – Incompatibilidade Química

**NM 211: 2010** – Embalagem e acondicionamento – Terminologia

**NM 212: 2010** – Transporte de produtos alimentícios refrigerados Procedimentos e critérios de temperaturas

**NM 213:2010** – Motores eléctricos: Potências nominais

**NM 214:2010** – Instalações eléctricas de baixa tensão Parte 3: Princípios gerais e determinação das características

**NM 215:2010** – Aparelhos de iluminação – Designação das ampolas utilizadas em lâmpadas de incandescência

**NM 216: 2010** – Aparelhos eléctricos de baixa tensão – linhas de fuga e distâncias no ar, Definições e regras de medição

**NM ISO 216:2010** – Papel de escrever e determinados tipos de impressos – Formatos acabados Séries A e B

**NM 217:2010** – Aparelhagem de Baixa Tensão, aparelhagem para instalações eléctricas fixas, domésticas e análogas – folhas de normalização para um sistema modular.

**NM 218:2010** – Efeito do desequilíbrio das tensões sobre as características de funcionamento dos motores assíncronos trifásicos de gaiola

**NM 219:2010** – Turismo -Cozinheiro em função polivalente – Competência de pessoal

**NM 220:2010** -Turismo - Servente de mesa em função especializada – competência de pessoal

**NM 221: 2010** -Recepcionista em função polivalente – Competência de pessoal.

**NM 223: 2010** – Refrigerantes.

**NM 224: 2010** – Bebidas espirituosas

**NM 225 2010** – Carne enlatada

**NM 226 2010** – Carne do almoço

**NM 227:2010** -Aparelhos eléctricos de baixa tensão – linhas de fuga e distâncias no ar, regras de cálculo

**NM 228:2010** – Método de ensaio para a medição da tangente do ângulo de perdas de bobinas e barras de enrolamentos de máquinas eléctricas

**NM Codex Stan 228: 2009** – Métodos gerais de análise para os contaminantes.

**NM 229-1:2010** – Aparelhos electrodomésticos e análogos, Segurança, Parte 1: Regras gerais

**NM 229-2-2: 2012** – Aparelhos electrodomésticos e análogos. Segurança -Parte 2-2: Regras particulares para os aspiradores e os aparelhos de limpeza por aspiração de água

**NM 229-2-25:2012** – Aparelhos electrodomésticos e análogos. Segurança - Parte 2-25: Regras particulares para os fornos de microondas, incluindo os fornos de microondas combinados

**NM 230-1: 2010** – Componentes cerâmicos. Parte 1 Tijolos cerâmicos para alvenaria de vedação terminologia e requisitos

**NM 230-2:2010** – Componentes cerâmicos. Parte 2: Tijolos cerâmicos para alvenaria estrutural - Terminologia e requisitos

**NM 230-3: 2010** – Componentes cerâmicos. Parte 3: Tijolos cerâmicos para alvenaria estrutural e de vedação – Métodos de ensaio.

**NM 231: 2010** – Manual de operação, uso e manutenção das edificações - Conteúdo e recomendações para elaboração e apresentação

**NM 232: 2010** – Manutenção de edificações – Procedimento

**NM 233 2010** – Figuração de materiais em corte

**NM 234: 2010** – Legenda

**NM 235: 2010** – Linhas e sua utilização

**NM 236: 2010** – Lista de peças

**NM 237: 2010** – Cotagem

**NM 238:2010** – Representação de vistas

**NM 239: 2010** – Cortes e secções

**NM Codex stan 239: 2009** – Métodos gerais de análise para aditivos alimentares.

**NM 240:2010** – Representação convencional: Convenções de utilização geral.

**NM 241:2010** – Madeira serrada – Terminologia

**NM 242:2010** – Mobiliário escolar - Parte 1- Especificações

**NM 243:2010** – Arrancador para lâmpadas fluorescentes tubulares – especificação

**NM 244: 2010** – Informação e documentação – Livros e folhetos – Apresentação

**NM 245:2010** – Roupa hospitalar – Características

**NM 246:2010** – Uniforme escolar – Requisitos de desempenho e segurança.

**NM 247:2010** – Roupas hospitalares – Terminologia.

**NM 248:2010** – Instrumentos de medição – Réguas graduadas de aço – Características construtivas e requisitos metrologicos

**NM 249: 2010** – Código de boas práticas para limpeza, conservação e desinfecção das unidades de saúde

**NM 250:2013** – Serviços Funerários

**NM 251: 2013** – Turismo. Categorização de Restaurantes. Requisitos

**NM 252:2010** – Ar condicionado – Especificações.

**NM 253:2010** – Luzes de travões – Especificações.

**NM 255:2010** – Candeeiro operatório móvel – Especificações

**NM 256:2010** – Candeeiro de observatório – Especificações

**NM 257:2010** – Requisitos metrologicos e técnicos para manómetros de pressão em pneus de veículos motores sujeitos ao controlo de Metrologia Legal

**NM 258:2010** – Microscópio binocular – Especificações

**NM 259:2010** – Hemoglobímetro – Especificações

**NM 260:2010** -Centrífuga de 12 tubos – Especificações

**NM 261: 2010** – Incubadora – Especificações

**NM 262:2010** -Camas hospitalares – Especificações.

**NM 263:2010** -Berço hospitalar para bebé – Especificações

**NM 264:2010** – Mesa de leito – Especificações

**NM 265:2010** -Marquesa de observação – Especificações

**NM 266:2010** -Armários – Especificações

**NM 267: 2011** - Petróleo e produtos petrolíferos Amostragem manuais

**NM 268: 2011** – Produtos petrolíferos – Determinação da cor – Método do colorímetro – Saybolt.

**NM 269: 2011** - Combustível destilado – Determinação da aparência

**NM 270: 2011** – Coque - Determinação da humidade total – Método de ensaio.

**NM 271: 2011** – Coque - Determinação da massa específica aparente – Método de ensaio.

**NM 272: 2011** – Preparação de amostra de coque para análise imediata e química – procedimentos.

**NM 273: 2011** – Álcool etílico combustível – Determinação do teor de resíduo por – evaporação

**NM 274: 2011**– Recipiente transportável para gás de petróleo liquefeito (GPL) – bujões fusíveis

**NM 275: 2011** - Válvula de segurança para recipiente transportável de aço para (GPL) – verificação das pressões de funcionamento

**NM 276: 2011** – Ensaio não destrutivos – emissão acústica em vasos de pressão metálica durante o ensaio de pressões – procedimento.

- NM 277: 2011** – Amostragem de coque – Procedimento
- NM 278: 2011** – Recuperação de válvulas automáticas, contadores e engates com e sem dispositivo de segurança para recipientes de aço com capacidade até 90 kg de gás de petróleo liquefeito (GPL) – Requisitos.
- NM 279: 2011** - Ensaio não destrutivo – Qualificação e certificação de pessoal.
- NM 280: 2011** – Ensaio não destrutivo – emissão acústica, terminologia
- NM 281: 2011**- Tolerâncias geométricas – Tolerâncias de forma, orientação, posição e batimento – Generalidades, símbolos, definições e indicações em desenho
- NM 282: 2011** – Desenho técnico - Representação de símbolos aplicados à tolerâncias geométricas – Proporções e dimensões.
- NM 283: 2011** – Execução de caracteres para escrita em desenho técnico – Procedimento
- NM 284: 2010** – Norma da Soja.
- NM285: 2010** – Sementes de gergelim – Especificações
- NM 286 2010** – Código frutas de secas
- NM ISO 287: 2009** – Papel e cartão — Determinação do teor de humidade de um lote — Método por secagem em estufa
- NM 288 2010** – Inspeção de alimentos enlatados.
- NM 289 2010** – Saladas de frutas – especificações.
- NM 290: 2010** – Aparelhos de baixa tensão, aparelhos de uso industrial, marcação de terminais e número de identificação - regras gerais os condutores isolados e de cordões flexíveis
- NM 291: 2011**– Apresentação da folha para desenho técnico – Procedimento
- NM 292: 2011** – Pescado - Classificação da frescura do peixe.
- NM 293: 2011** – Concentrado de tomate processado.
- NM 294: 2011** – Código internacional recomendado de boas práticas para o controle e uso de medicamentos veterinários
- NM 295: 2011** - Pescado - Preparação e apresentação de peixes, crustáceos e moluscos, congelados
- NM 296: 2011** – Norma geral para o queijo
- NM 297: 2011** – Norma para o Leite condensado açucarado
- NM 298: 2011** – Norma para Leites e Natas em Pó
- NM 299: 2011** – Cereais processados - alimentos básicos para lactantes e crianças
- NM 300: 2011** – Fórmula de seguimento.
- NM 301:2011** – Fórmula para lactantes, e Fórmula para fins medicinais especiais destinados a lactantes
- NM 302: 2011** – Bovinos de consumo – Terminologia
- NM 303: 2011** – Caprinos de consumo – Terminologia.
- NM 308: 2011** – Resíduos de serviços de saúde – Terminologia
- NM 309: 2011** – Resíduos de serviços de saúde – Classificação.
- NM 310: 2011** – Procedimento para a obtenção de extracto solubilizado de resíduos sólidos
- NM 311: 2011** – Sistemas fotovoltaicos – Especificação
- NM 312: 2011** – Sistemas fotovoltaicos – Classificação
- NM 313: 2011** – Dispositivos fotovoltaicos – Simulador de requisito de desempenho.
- NM 314: 2011** – Energia solar fotovoltaico – Terminologia
- NM 315: 2011** – Módulos fotovoltaicos – Ensaio mecânicos e ambientais
- NM 316: 2011** – Qualificação de módulos fotovoltaicos – Procedimento
- NM 317: 2011** – Módulos fotovoltaicos – Determinação das características fotoeléctricas.
- NM 319: 2011** – Dispositivos fotovoltaicos – Determinação da resposta espectral – método de ensaio
- NM 321: 2011** – Protecção de estruturas contra descargas atmosféricas
- NM 322: 2013** – Organização de eventos. Sistema de gestão da Qualidade na prestação de serviços
- NM 323: 2011** – Graus de protecção assegurados pelos invólucros – Código IP.
- NM 324-1:2011** – Luminárias Parte 1: prescrições gerais e ensaios.
- NM 324-2-4:2011** - Luminárias Parte 2: Regras particulares Secção 4: Luminárias móveis de uso geral
- NM 324-2-5:2011** - Luminárias Parte 2: Regras particulares, Secção 5: Luminárias móveis de uso geral
- NM 324-2-10:2011** – Luminárias Parte 2-10: prescrições particulares, luminárias móveis para crianças
- NM 329:2011** – Aparelhos electrodomésticos e análogos, segurança Parte 2-3: Regras particulares para ferros de passar eléctricos
- NM 330: 2011** – Desenho Técnico – Representação do local de medição de dureza.
- NM 331: 2011** – Representação simplificada de furos de centro em desenho técnico
- NM 332: 2011** – Representação de área de core por meio de hachuras em desenho técnico
- NM 333: 2011** – Representação de entalhado em desenho técnico.
- NM 334: 2011** – Desenho técnico – Representação de recartilhado
- NM 335: 2011** – Desenho técnico – Representação simplificada em estruturas metálicas
- NM 336: 2011** – Dispositivos fotovoltaicos – Células e módulos de referência – Especificações



- NM 337: 2011** - Dispositivos fotovoltaicos - calculos de erros devido a descasamento especial-procedimentos.
- NM 339: 2011** - Resíduos sólidos - Classificação
- NM 340: 2011** - Batatas fritas ultracongeladas.
- NM 341: 2011** - Couve-flor ultracongelada
- NM 342: 2011** - Cenoura ultracongelada
- NM 343: 2011** - Grãos de sogro - Especificações
- NM 344: 2011** - Código de Práticas de Higiene para o transporte de alimentos a granel e semi-embalados
- NM 345: 2011** - Código de práticas de higiene para alimentos pré-confeccionados e confeccionados
- NM 346: 2011** - Compostas - Especificações
- NM 347: 2011** - Brócolos ultracongelados.
- NM 348:2011** - Poste de betão armado para redes de distribuição de energia eléctrica Especificações.
- NM 349:2011** - Poste de betão armado para redes de distribuição de energia eléctrica - Padronização
- NM 350: 2011** - Cruzetas de betão armado para redes de distribuição de energia eléctrica especificações
- NM 351: 2011** - Cruzetas de betão armado para redes de distribuição de energia eléctrica - Dimensões
- NM 352: 2011** - Elaboração de projectos de edifícios - Actividades técnicas
- NM 353: 2011** - Elaboração de projectos de edifícios - Arquitectura
- NM 354: 2011** - Blocos vazados de betão simples para alvenaria - Requisitos.
- NM 355: 2011** - Blocos vazados de betão simples para alvenaria - Métodos de ensaio
- NM 356: 2011** - Meios de hospedagem - Sistema de gestão da sustentabilidade - Requisitos de competências para auditores
- NM 357: 2011** - Turismo - Chefe de reservas - Competências de pessoal
- NM 358: 2011** - Turismo - Hospitalidade para supervisores e gerente - Competência do pessoal
- NM 359: 2011** - Turismo - Hospitalidade para profissionais operacionais - Competência de pessoal
- NM 360: 2011** - Turismo - Chefe de recepção - Competência de pessoal
- NM 361: 2011** - Directrizes para auditoria florestal - Procedimentos de auditoria - Critérios de qualificação para auditores florestais
- NM NP HD 361: 2010** - Sistemas de designação de cabos
- NM 362: 2011** - Tecnologia gráfica - Caderno de papel almaço - Requisitos.
- NM 363: 2011** - Tecnologia gráfica - Folhas soltas para uso escolar - Requisitos
- NM 364: 2011** - Tecnologia gráfica - Cadernos escolares espiralados ou costurados ou colados ou argolados ou grampeados, com capa dura ou capa flexível Requisitos
- NM 365: 2011** - Tecnologia gráfica - Envelope de papel tipo saco para correspondência - Especificações
- NM 366: 2011** - Tecnologia gráfica - Envelope convencional de papel para insersora automática - especificações
- NM 367: 2011** - Tecnologia gráfica - Envelope convencional de papel para correspondência
- NM 368: 2011** - Papel e produto para fins sanitários - Determinação da capacidade e tempo de absorção de água
- NM 369: 2011** - Biodiesel - determinação de glicerina total e do total de triglicerídeos em biodiesel
- NM 370: 2011** - Álcool etílico - determinação da condutividade eléctrica
- NM 371: 2011** - Álcool etílico - determinação da acidez total
- NM 372: 2011** - Biodiesel - determinação da concentração de metanol e/ou etanol por cromatografia gasosa.
- NM 373: 2011** - Biodiesel - determinação da glicerina livre, monoglicerídeos, diglicerídeos, triglicerídeos e glicerina total por cromatografia gasosa
- NM 374: 2011** - Biodiesel - determinação de glicerina livre em biodiesel de rícino por cromatografia gasosa
- NM 375: 2012** - Arroz com casca - Especificações
- NM 376: 2012** - Cereais e leguminosas - Procedimentos de amontragem
- NM 377: 2012** - Cereais e produtos cerealíferos - Determinação do teor de humidade.
- NM 378: 2012** - Grãos armazenados - Classificação de insectos daninhos e ácaros.
- NM 379: 2012** - Métodos de análise de aflatoxinas de ocorrência natural
- NM 380: 2012** - Crivos de ensaio para cereais.
- NM 381: 2012** - Automóveis. Lâmpadas exteriores
- NM 382: 2012** - Energia solar - definições e nomenclatura
- NM 383-4:2012** - Instalações eléctricas de baixa tensão - Parte 4: Protecção para garantir segurança
- NM 384: 2012** - Norma geral para o uso de termos lácteos
- NM 385: 2012** - Norma geral para a rotulagem e declaração de propriedades de alimentos pré-embalados
- NM 387: 2012** - Orientações gerais para o uso do termo "halal"
- NM 388: 2012** - Orientações gerais sobre declarações de propriedades

- NM 389: 2012** – Princípios para a inspecção e certificação da importação de alimentos
- NM 390: 2012** – Caldos e consommés
- NM 393: 2012** – Sistema de análise de perigos e pontos críticos de controlo (HACCP) – Requisitos
- NM 394: 2012** – Electrotecnia – Vocabulário de telefonia de planta externa
- NM 395-1: 2012** – Inspecção de segurança de veículos – Veículos automóveis e reboques. Parte 1: Directrizes básicas
- NM 395-2: 2012** – Inspecção de segurança de veículos – Veículos automóveis e reboques. Parte 2: Identificação
- NM 395-3: 2012** – Inspecção de segurança de veículos – Veículos automóveis e reboques. Parte 3: Equipamentos proibidos e obrigatórios.
- NM 395-4: 2012** – Inspecção de segurança de veículos - Veículos automóveis e reboques. Parte 4: Sinalização
- NM 395-5: 2012** – Inspecção de segurança de veículos - Veículos automóveis e reboques. Parte 5: Iluminação
- NM 395-6: 2012** – Inspecção de segurança de veículos - Veículos automóveis e reboques. Parte 6: Freios
- NM 395-7: 2012** – Inspecção de segurança de veículos - Veículos automóveis e reboques. Parte 7: Direcção
- NM 395-8: 2012** – Inspecção de segurança de veículos - Veículos automóveis e reboques. Parte 8: Eixos e suspensão
- NM 395-9: 2012** – Inspecção de segurança de veículos - Veículos automóveis e reboques. Parte 9: Pneus e rodas
- NM 395-10: 2012** – Inspecção de segurança de veículos - Veículos automóveis e reboques. Parte 10: Sistema e componentes complementares
- NM 395-11: 2012** – Inspecção de segurança de veículos – Veículos automóveis e reboques. Parte 11: Estação de inspecção de segurança veicular
- NM 395-12: 2012** – Inspecção de segurança de veículos - Veículos automóveis e reboques. Parte 12: Habilitação de inspectores de segurança veicular
- NM 396: 2012** – Produtos petrolíferos - Determinação do ponto de inflamação pelo aparelho de vaso fechado Pensky-Martens
- NM 397: 2012** – Produtos petrolíferos - Determinação do ponto de inflamação pelo vaso fechado Tag
- NM 398: 2012** – Combustíveis para aviação – Determinação da tolerância à água
- NM 399: 2012** – Combustível de aviação – Determinação do ponto de congelamento
- NM 400: 2012** – Gasolina, querosene de aviação e combustíveis destilados. Determinação de enxofre mercaptídico – Método potenciométrico
- NM 401: 2012** – Embalagem plástica para água mineral e potável de mesa garrafão retornável – Requisitos e métodos de ensaio
- NM 402: 2012** – Representação de molas em desenho técnico – Procedimento
- NM 403: 2012** – Desenho Técnico – Documentação técnica para escrita normalizada. Requisitos gerais
- NM 404: 2012** – Representação de engrenagem em desenho técnico
- NM 405: 2012** – Critérios mínimos de selecção de pneus para reforma, reparação inspecção e identificação
- NM 406: 2012** – Pneus novos de automóveis de passageiros, seus derivados e rebocados - Requisitos e métodos de ensaio
- NM 407: 2012** – Pneus novos para camionetas e seus derivados, autocarros, camiões e seus rebocados - Requisitos, métodos de ensaio e ressulcagem
- NM 408: 2012** – Cláusulas uniformes para homologação de triângulos de pré-sinalização.
- NM 409: 2012** – Protector de Circuitos – Especificações obrigatórias.
- NM 410: 2012** – Guia para o desenho curricular de programas educativos dentro de um sistema de gestão da qualidade em uma organização educativa.
- NM 411: 2012** – Sabões e detergentes – Detergentes líquidos.
- NM 412: 2012** – Sabões e detergentes – Definições gerais.
- NM 413: 2012** – Produtos de limpeza – Cera para pisos.
- NM 415: 2012** – Modelo para gestão de micro empresas e pequenas empresas.
- NM 416: 2012** – Qualidade de serviço para o comércio - Requisitos gerais
- NM 417: 2012** – Artigos de uso doméstico – Escovas para lavar pisos
- NM 418: 2012** – Sabões e detergentes – Detergente sintético em pó para uso doméstico
- NM 419: 2012** – Desinfectantes, ambientadores e produtos de uso similar - Insecticidas para uso doméstico.
- NM 420: 2012** – Cartas de Serviço – Requisitos.
- NM 421: 2012** – Turismo - Serviços de Alojamento e Classificação de Hotéis
- NM 422: 2012** – Hotelaria - Sistema de gestão da

qualidade, segurança e ambiental

**NM 423: 2012** – Qualidade turística de serviços e instalações para pensão, estalagem, residencial, lodge, motel e afins

**NM 424: 2012** – Pontos de informação turística

**NM 425: 2012** – Óleos alimentares vegetais fortificados

**NM 427: 2012** – Gasolina automotiva — Determinação do teor de álcool etílico anidro combustível (AEAC)

**NM 428:2012** – Gasolina — Determinação de benzeno e tolueno por cromatografia em fase gasosa

**NM 431:2012** – Gás natural e outros combustíveis gasosos — Determinação do teor de vapor de água através de analisadores electrónicos de humidade

**NM 432: 2012** – Planos de amostragem e procedimentos na inspecção por atributos

**NM 433: 2012** – Hotelaria. Serviços de restauração. Requisitos para a implantação de um sistema de auto controlo baseado nos princípios do HACCP

**NM 435: 2013** – Embalagem – Favos de ovos

**NM 436: 2013** – Embalagem – Indicações gráficas para Manuseamento de artigos

**NM 437: 2013** – Alimentos balanceados para animais. Generalidades

**NM 438: 2017** – Alimentos balanceados para galinhas. Requisitos

**NM 439: 2013** – Alimentos balanceados para animais. Métodos de ensaio

**NM 440: 2013** – Indústrias alimentares. Frango abatido

**NM 441: 2013** – Maneio do frango para o abate

**NM 442: 2013** – Indústrias alimentares. Definição e descrição dos cortes básicos do frango

**NM 444:2013** - Rastreabilidade na cadeia alimentar para frutas

**NM 445: 2013** – Cigarros. Especificações

**NM 448: 2013** – Bebidas alcoólicas. Vinho - Definições e Classificação

**NM 449: 2013** – Bebidas alcoólicas. Mostos para o Processamento de Vinhos

**NM 450: 2013** – Bebidas alcoólicas. Vinhos. Práticas Permitidas no Processamento

**NM 451: 2013** – Bebidas alcoólicas. Rum

**NM 452: 2013** – Bebidas alcoólicas. Vodka

**NM 453: 2013** – Bebidas alcoólicas. Aguardente de Cana, Cana, Cachaça ou Branquinha

**NM 454:2013** – Bebidas alcoólicas. Brandy

**NM 455:2013** – Bebidas alcoólicas. Whisky

**NM 456: 2013** – Bebidas alcoólicas. Tafias de cana

**NM 457: 2013** – Bebidas alcoólicas. Extracção de amostras

**NM 458: 2013** – Bebidas alcoólicas. Álcool etílico

**NM 459: 2013** – Bebidas alcoólicas. Anis ou anisado

**NM 460: 2013** – Bebidas alcoólicas. Métodos para determinar o conteúdo de ésteres

**NM 461: 2013** – Bebidas alcoólicas. Métodos para determinar o conteúdo de aldeídos

**NM 462: 2013** – Bebidas alcoólicas. Determinação do conteúdo de furfural

**NM 463: 2013** – Bebidas alcoólicas. Determinação do metanol e de congéneres em bebidas alcoólicas e no álcool etílico utilizado no seu processamento, mediante cromatografia de gases

**NM 464: 2013** – Bebidas alcoólicas. Método para determinar o extracto

**NM 465: 2013** – Bebidas alcoólicas. Método colorímetro para determinar o conteúdo de metanol

**NM 466: 2013** – Produtos alimentícios. Métodos de ensaio

**NM 468: 2013** – Sinalização horizontal viária -

Tintas – procedimentos para execução da demarcação e avaliação

**NM 469: 2013** – Sinalização horizontal viária —

Tinta à base de resina acrílica emulsionada em água

**NM 470: 2013** – Determinação do poder de cobertura (opacidade)

**NM 471: 2013** – Sinalização horizontal viária -

Tintas - Métodos de ensaio

**NM 472: 2013** – Tintas e vernizes – Determinação da espessura da película seca sobre superfícies rugosas – Método de ensaio

**NM 473: 2013** – Sinalização horizontal viária – tinta com resina livre

**NM 474: 2013** – Sinalização horizontal viária – Tinta à base de resina acrílica

**NM 475: 2013** – Sinalização horizontal – Tachas reflectivas viárias – Requisitos

**NM 476:2013** – Sinalização horizontal viária – Tachões reflectivos viários – Requisitos e métodos de ensaios

**NM 477:2013** – Sinalização horizontal viária - Avaliação da retroreflectividade

**NM 479: 2013** – Produtos petrolíferos – Determinação do número de acidez pelo método de titulação potenciométrica

**NM 480: 2013** – Produtos petrolíferos – Determinação do teor de cinzas

**NM 481:2014** - Produtos petrolíferos - Determinação de água e sedimentos em petróleo e óleos com-

bustíveis pelo método de centrifugação.

**NM 482: 2013** – Produtos petrolíferos e materiais betuminosos – determinação do teor de água por destilação

**NM 483: 2013** – Produtos petrolíferos – Determinação de micro resíduo de carbono

**NM 484: 2013** – Produtos petrolíferos – Destilação á pressão atmosférica

**NM 485: 2013** – Produtos petrolíferos — Determinação do ponto de fluidez

**NM 486: 2013** – Guia para utilização da Norma NM 402 planos de amostragem e procedimentos na inspeção por atributos

**NM 487: 2013** – Embalagens e acondicionamentos plásticos recicláveis – Identificação e simbologia

**NM 488: 2013** – Embalagens de vidro para produtos alimentícios - Requisitos e métodos de ensaio

**NM 489: 2013** – Boas práticas agrícolas para frutas, ervas aromáticas culinárias e hortícolas, frescas. Colheita e pós-colheita

**NM 490:2014**- Blocos vazados de areia e cimento- Requisitos

**NM 491: 2013** – Bebidas alcoólicas e álcool etílico. Método para determinar o teor de álcoois superiores

**NM 492: 2013** – Bebidas alcoólicas. Método para determinar o teor de álcool

**NM 493: 2013** – Bebidas alcoólicas - Métodos para determinar o teor de ferro

**NM 494: 2013** – Bebidas alcoólicas. Métodos para determinar a acidez e pH

**NM 495: 2013** – Bebidas alcoólicas. Rotulagem

**NM 496: 2013** – Bebidas alcoólicas. Método para determinar o conteúdo de cobre

**NM 497:2013** – Qualidade da água – determinação da condutividade eléctrica

**NM 498:2013** – Qualidade da água – determinação do pH

**NM 499:2013** – Qualidade da água – determinação da dureza

**NM 500:2013** – Sabões e Detergentes – detergentes em barra para lavar

**NM 501:2013** – Contraplacados – Vocabulário

**NM 502:2013** – Madeira serrada de coníferas – Dimensões nominais

**NM 503: 2013** – Bebidas alcoólicas. Definições gerais

**NM 504: 2013** – Bebidas alcoólicas. Ginebra ou Ginebra Composta ou Gin

**NM 506:2014** - Blocos vazados de areia e cimento- Métodos de ensaio

**NM 507:2014**- Museu. Sistema de gestão da Qualidade, segurança e meio ambiente para prestação de

serviços de visitante. Requisitos

**NM 508: 2014** - Alimentos enlatados para lactantes e crianças pequenas

**NM 509: 2014** - Norma para a rotulagem e declaração de propriedades dos alimentos para fins medicinais especiais

**NM 510: 2014** - Guião de rotulagem nutricional

**NM 511: 2014** - Código de práticas de higiene para fórmulas em pó para lactantes e crianças pequenas

**NM 512: 2014** - Norma geral para os contaminantes e toxinas presentes nos alimentos e rações

**NM 513: 2014** - Lista de consulta de compostos de nutrientes para lactantes e crianças pequenas

**NM 514: 2014** – Alimentos balanceados para animais. Alimentos para vacas de corte. Requisitos

**NM 515: 2014** - Orientações para declarações nutricionais e de saúde

**NM 516: 2014** - Norma para lagosta ultra congelada

**NM 517: 2014** - Norma para lula ultra congelada

**NM 518: 2014** - Bebidas alcoólicas. Vinho de mesa

**NM 519: 2014** - Bebidas alcoólicas. Vinhos licorosos ou generosos

**NM 520: 2014** - Bebidas alcoólicas. Vinhos espumosos

**NM 521: 2014** - Bebidas alcoólicas. Cremes

**NM 522: 2014** - Bebidas alcoólicas. Cocktails

**NM 523: 2014** - Bebidas alcoólicas. Método para determinar o conteúdo de açúcar

**NM 524: 2014** - Bebidas alcoólicas. Método para determinar o conteúdo de taninos

**NM 525: 2014** - Bebidas alcoólicas. Método para determinar o conteúdo de cloretos nos vinhos

**NM 526: 2014** - Bebidas alcoólicas. Método para determinar corantes artificiais

**NM 527: 2014** - Bebidas alcoólicas. Método para determinar o conteúdo de ácido sórbico

**NM 528: 2014** - Bebidas alcoólicas. Método para determinar o conteúdo de sulfatos

**NM 529: 2014** - Bebidas alcoólicas. Método para determinar o conteúdo de anidrido sulfuroso

**NM 530: 2014** – Bebidas alcoólicas. Sabajón

**NM 531:2014** - Qualidade de água – Determinação da turbidez pelo método nefelométrico

**NM 532:2014** - Qualidade de água - Determinação de cianetos - Parte 1: Determinação de cianetos totais

**NM 533:2014** - Qualidade de água - Determinação de cianetos - Parte 2: Determinação de cianeto livre

**NM 534:2014** - Desinfecção de instalações de armazenamento de água potável

**NM 535:2014** - Boas práticas de Produção na indústria de bebidas alcoólicas

- NM ISO 536:2010** – Papel e cartão – Determinação da gramagem
- NM 537:2014** - Produtos de higiene oral – Enxagues bucais
- NM 539:2014** - Qualidade de água – Determinação do ião cloreto
- NM 540:2014** - Produtos químicos para uso agropecuário. Pesticidas. Colheita e preparação de amostras
- NM 541:2014** - Turismo - Manipulador que actua em estabelecimento serviço de alimentação no sector de turismo- Segurança de alimentos
- NM 542:2014**- Turismo - Supervisor que actua em estabelecimento de serviço de alimentação no sector de turismo – segurança de alimentos
- NM 543:2014** - Turismo - Gerente de agência de viagens
- NM 544: 2014**Turismo - Agente de viagem
- NM 545-1 2014** Cereais e legumes. Parte 1. Recomendações gerais para o armazenamento de cereais
- NM 545-2 2014**- Cereais e legumes. Parte 2  
Recomendações práticas de Armazenamento
- NM 545-3 2014** -Cereais e legumes. Parte 3. Controlo de ataques de pragas em produtos armazenados
- NM 546-3 2014** -Cereais e legumes. Determinação da infestação oculta de insectos. Parte 3. Método de referência
- NM 546-4 2014** -Cereais e legumes. Determinação de infestação oculta de insectos. Métodos rápidos
- NM 547: 2014** -Turismo - Hotel Boutique. Requisitos
- NM 548:2014** - Electrotecnia - Tensão e frequência nominais em sistemas de energia eléctrica em redes de serviço público
- NM 550:2014** - Sistemas de portas automáticas
- NM 551:2014** - Acumuladores eléctricos
- NM 552:2014** - Fogões de uso comercial
- NM 553:2014** - Inversores para Sistemas Fotovoltáicos ligados à rede. Parte 2
- NM 554:2014** - Cabos de fios de aço revestidos de cobre, nus, para fins eléctricos – Especificação
- NM 555:2014** - Elevadores e escadas mecânicas
- NM 556:2014** - Eficiência energética para aparelhos de ar condicionado sem condutas (Ductos)
- NM 557:2014** - Carcaças de celulares. Parte 1
- NM 558:2014** - Equipamento de impressão e digitalização
- NM 559:2014** - Prensa-cabo para equipamentos eléctricos para uso naval. Especificações
- M 560:2014** - Condutores eléctricos. Terminologia.
- NM 561:2014** - fios de aço revestidos de cobre, nus, para fins eléctricos – Especificação
- NM 562: 2014** - Fios, cabos e condutores eléctricos – Verificação dimensional e de massa
- NM 563:2014** - Equipamento electromédico
- NM 564:2014** - Equipamento odontológico
- NM 565: 2014** - Maneio florestal - princípios, critérios e indicadores para florestas nativas
- NM 566:2014** - Madeira - Glossário de defeitos
- NM 567:2014** - Madeira - Procedimento para secagem natural de madeira verde
- NM 568:2014** - Madeira - Procedimento para secagem artificial de madeira verde
- NM 569:2014** - Madeiras- Determinação do conteúdo de humidade para ensaios físicos e mecânicos – Parte 1
- NM 569-2: 2016** - Medição directa do conteúdo de humidade na madeira e materiais à base de madeira
- NM 569-3: 2016** - Madeiras – Uso e calibração de medidores portáteis de humidade
- NM 570:2014** - Cadeira plástica monobloco - Requisitos e métodos de ensaio
- NM 571:2014** - Gestão de Continuidade de negócios Parte 1: Código de prática
- NM 572:2014** - Gestão de continuidade de negócios Parte 2: Requisitos
- NM 573: 2016** - Informação e Documentação – Ordem Alfabética. Apresentação
- NM 574: 2016** - Informação e Documentação – Lombada. Apresentação
- NM 575. 2016** - Informação e Documentação – Citações em documentos. Apresentação
- NM 576. 2016** - Informação e Documentação – Resumo. Apresentação
- NM 577: 2016** -Informação e Documentação – Sumário. Apresentação.
- NM 578. 2016** - Informação e Documentação – Índice. Apresentação.
- NM 579: 2016** - Informação e Documentação – Referência. Elaboração
- NM 580: 2016** - Informação e Documentação – Numeração progressiva das secções de um documento escrito. Apresentação
- NM 581:2014**-Veículos rodoviários a motores, seus reboques e combinações - Classificação, terminologia e definições
- NM 582:2014** -Símbolos gráficos dos diagramas dos relatórios de acidentes de trânsito – Simbologia
- NM 583:2014**-Pesquisa de acidentes de Trânsito – Terminologia
- NM 584:2014**-Transporte de gado vivo – Procedi-

mentos

NM 585:2014-Relatório de acidente de trânsito

NM 586:2014-Querosene - Determinação do ponto de fuligem

NM 587:2014-Armazenamento de líquidos inflamáveis e combustíveis - Manuseio e instalação de tanque subterrâneo

NM 588:2014-Posto de serviço - Construção de tanque atmosférico subterrâneo em resina termofixa reforçada com fibras de vidro, de parede simples ou dupla

NM 590:2014-Garrafas retornáveis de uso comum para cervejas, refrigerantes, aguardentes, sodas e águas gaseificadas

NM 591:2014 -Garrafas retornáveis de uso comum para cervejas, refrigerantes, aguardentes, sodas e águas gaseificadas - Verificação das características

NM 592:2014 Garrafas retornáveis de uso comum para cervejas, refrigerantes, aguardentes, sodas e águas gaseificadas - formatos, dimensões e cores

NM ISO 612: 1978 – Veículos motorizados. Dimensões do motor e reboques. Termos e definições

NM 671: 2016 - Informação e Documentação – Trabalhos Académicos. Apresentação.

NM 749: 2016 - Madeira roliça e serrada - Glossário

NM ISO/IEC 896-1:2011 – Acumulador chumbo-ácido estacionário ventilado para sistema fotovoltaico. Ensaios

NM 804: 2016 - Alimentos balanceados para animais. Alimentos para suínos. Requisitos

NM 805. 2016 - Alimentos balanceados para animais. Alimentos para patos. Requisitos

NM 806: 2016 - Alimentos balanceados para animais. Alimento para perus. Requisitos

NM ISO 1000: 1992 – Unidades do sistema Internacional e recomendações para uso dos seus múltiplos e de certas outras unidades

NM ISO 2299:2014 - Madeira serrada de folhosas - Defeitos – Classificação

NM ISO 2426-1:2014 - Contraplacados - Classificação pela aparência superficial - Parte 1: Geral

NM ISO 2426-2:2014 - Contraplacados - Classificação pela aparência superficial - Parte 2: Folhosas

NM ISO 2426-3:2014 - Contraplacados - Classificação pela aparência superficial - Parte 3: Coníferas

NM ISO 2553:2013 - Soldadura e processos afins - Representação simbólica em desenhos - Juntas soldadas

NM ISO 2594: 1972 – Desenho de construção – Método de projecção

NM ISO 4427-2:2014 -Sistema de tubagem plástica-

Tubos de Polietileno (PE) e acessórios para abastecimento de água

NM ISO 4470:2014 - Madeira serrada - Determinação do teor de humidade média de um lote

NM ISO 5667-1: 2006 – Qualidade da água – Amostragem – parte 1: Normas de concepção de programas e técnicas de amostragem

NM ISO 5667-3: 2003 – Qualidade da água – Amostragem – Parte 3: Guia sobre conservação e manuseio de amostras de água

NM ISO 5667-5: 2010– Qualidade da água – Amostragem – Parte 5: Orientações sobre amostragem de água potável a partir de estação de tratamento e de sistemas de distribuição

NM ISO 6107: 2006 – Qualidade da água – Vocabulário

NM ISO 6410-1:1993 - Desenho Técnico - Representação de roscas e partes roscadas - Parte 1: Convenções gerais

NM ISO 6410-2:1993 - Desenho Técnico - Representação de roscas e partes roscadas - Parte 2: Roscas inseridas no parafuso

NM ISO 6410-3:1993 - Desenho Técnico - Representação de roscas e partes roscadas - Parte 3: Representação simplificada

NM ISO 7887: 1994 – Qualidade de água - Exame e determinação da cor

NM ISO 8903:2014 - Madeira serrada de folhosas - Dimensões nominais

NM ISO/IEC 8995-1:2014 - Iluminação de ambientes de trabalho. Parte 1: Interior

NM ISO 9000: 2017 – Sistemas de gestão da qualidade. Fundamentos e vocabulário

NM ISO 9001: 2015 – Sistemas de gestão da qualidade. Requisitos

NM ISO 9004: 2009 – Gestão para o sucesso sustentado de uma organização - uma abordagem de gestão da qualidade

NM ISO/TR 9527:1994 - Construção de edifícios - necessidades de pessoas portadoras de deficiência em edifícios - directrizes do projecto

NM ISO 10001: 2010 – Gestão da qualidade – satisfação do cliente – linhas de orientação relativas aos códigos de conduta das organizações

NM ISO 10002: 2010 – Gestão da qualidade – Satisfação do cliente – Linhas de orientação para o tratamento de reclamações nas organizações

**NM ISO 10003: 2011**– Gestão da qualidade – Satisfação do cliente – Directrizes para a resolução de disputas externas a organização

**NM ISO/IEC 10005: 2009** – Sistema de gestão da

qualidade – Directrizes para planos da qualidade  
**NM ISO 10006: 2003** – Sistemas de gestão da qualidade – Directrizes para a gestão da qualidade em empreendimentos

**NM ISO 10007:2014**-Sistemas de gestão da qualidade- Directrizes para a gestão de configuração  
**NM ISO 10013:2010**- Directrizes para a documentação de sistema de gestão da qualidade

**NM ISO 10014:2014** - Gestão de qualidade- Directrizes para a percepção de benefícios financeiros e económicos

**NM ISO 10015: 2010** – Gestão da qualidade – Linhas de orientação para a formação

**NM ISO 10019: 2011** – Linhas de orientação para a selecção de consultores de sistemas de gestão da qualidade e para a utilização dos seus serviços

**NM ISO 10209-2: 2012** – Documentação técnica de produto - Vocabulário. Parte 2 -Termos relativos aos métodos de projecção

**NM ISO 10545-1:1995** – Ladrilhos cerâmicos - Amostragem e base para aceitação

**NM ISO 10545-2:1995** – Ladrilhos cerâmicos - Determinação das dimensões e qualidade da superfície

**NM ISO 10545-3:1995** – Ladrilhos cerâmicos - Determinação da absorção de água, porosidade aparente, densidade relativa e massa volúmica

**NM ISO 10545-4:2004** – Ladrilhos cerâmicos - Determinação do modulo de rotura e resistência à rotura

**NM ISO 10545-5:1996** – Ladrilhos cerâmicos - Determinação da resistência ao impacto por medição do coeficiente de impacto

**NM ISO 10545-6:2010** – Ladrilhos cerâmicos - Determinação da resistência a abrasão profunda para ladrilhos não vidrados

**NM ISO 10545-7:1996** – Ladrilhos cerâmicos - Determinação da resistência a abrasão superficial para ladrilhos vidrados

**NM ISO 10545-8:1994** – Ladrilhos cerâmicos - Determinação do coeficiente de dilatação térmica

**NM ISO 10545-9:2013** – Ladrilhos cerâmicos - Determinação da resistência ao choque térmico

**NM ISO 10545-10:1995** – Ladrilhos cerâmicos - Determinação da dilatação devido a humidade

**NM ISO 10545-11:1994** – Ladrilhos cerâmicos- Determinação da resistência rotura de ladrilhos vidrados

**NM ISO 10545-12:2014** - Ladrilhos cerâmicos-Parte 12: Determinação da Resistência ao congelamento

**NM ISO 10545-13:2014** - Ladrilhos cerâmicos – Parte 13: Determinação da Resistência química

**NM ISO 10545-14:2014** - Ladrilhos cerâmicos- Parte 14: Determinação da resistência a manchas

**NM ISO 10545-15:2014** - Ladrilhos cerâmicos- Parte 15: Determinação de cádmio e chumbo libertados pelos ladrilhos vidrados

**NM ISO 12040: 1997** – Tecnologia gráfica - Impresos e tintas de impressão Avaliação da solidez á luz de arco de xenônio filtrada

**NM ISO 13006:1998** – Ladrilhos cerâmicos - Definições, Classificação, características e marcação

**NM ISO 13007-1: 2010** – Ladrilhos cerâmicos – Betumes e ligantes - Parte 1: Termos, definições e especificações para ligantes

**NM ISO 13007-2: 2010** – Ladrilhos cerâmicos – Betumes e ligantes - Parte 2: Métodos de ensaio para ligantes

**NM ISO 13007-3: 2010** – Ladrilhos cerâmicos – Betumes e ligantes - Parte 3: Termos, definições e especificações para betumes

**NM ISO 13300-1:2006** – Analise Sensorial – Guia geral para o pessoal que opera na área de avaliação sensorial num laboratório Parte-1 Responsabilidade do pessoal

**NM ISO 13300-2:2006** – Guia geral para o pessoal que opera na área de avaliação sensorial num laboratório Parte 2: Recrutamento e Formação do responsável pela área sensorial

**NM ISO 13312:2014**-Minérios de ferro - Determinação de potássio - Método de espectrometria de absorção atômica com chama

**NM ISO 13485: 2004** – Produtos para saúde – Sistema de Gestão da Qualidade - Requisitos para fins

**NM ISO 13616-1: 2007** – Serviços Financeiros – Número Internacional de Conta - Bancária - parte 1: Estrutura do IBAN

**NM ISO 13616-2: 2007** – Serviços Financeiros – Número Internacional de Conta Bancária - parte 2: Papel e responsabilidades de autoridade de registo

**NM ISO 14001: 2015** – Sistemas de gestão ambiental – Requisitos e linhas de orientação para a sua utilização

**NM ISO/IEC 14015: 2008** – Gestão ambiental – Avaliação ambiental de locais e organizações (AALO)

**NM ISO/IEC 14020: 2000** – Rótulos e declarações ambientais – princípios gerais

**NM ISO/IEC 14021: 1999** – Rótulos e declarações ambientais - Auto declarações ambientais (Rotulagem do tipo II)

**NM ISO/IEC 14024: 2009** – Rótulos e declarações ambientais – Princípios e procedimentos

**NM ISO 14041: 2009** – Gestão ambiental – Aval-

iação do ciclo de vida – Definição de objectivo e âmbito e análise do evento

**NM ISO/IEC 14050: 2008** – Gestão ambiental – vocabulário

**NM ISO 14064-1: 2006** – Gases de efeito estufa. Parte 1: Especificação e orientação a organizações para qualificação e elaboração de relatórios de emissões e remoções de gases de efeito estufa

**NM ISO 14064- 2: 2009** – Gases de efeito estufa. Parte2: Especificação e orientação de projectos para qualificação, monitorização e elaboração de relatórios das reduções de emissões ou da melhoria das remoções de gases de efeito estufa

**NM ISO 14064-3: 2009** – Gases de efeito estufa. Parte 3: Especificação e orientação para a validação e verificação de declarações relativas a gases de efeito estufa

**NM ISO 14644-1: 1999** – Salas limpas e ambientes controlados associados – Parte 1- Classificação da limpeza do ar

**NM ISO 14698-1: 2010** – Salas limpas e ambientes controlados associados – controle da biocontaminação – princípios gerais e métodos

**NM ISO 15189: 2009** – Laboratórios de análises clínicas – Requisitos especiais de qualidade e competência

**NM ISO 15223: 2000** – Produtos para saúde – Símbolos a serem usados em etiquetas, rotulagem e informações a serem fornecidas com os produtos para a saúde

**NM ISO/IEC 17000: 2004** – Avaliação de conformidade – vocabulários e princípios gerais

**NM ISO 17020: 1998** – Critérios gerais para a operação de vários tipos de organismos que efectuem inspecções

**NM ISO 17021: 2011** – Avaliação de conformidade – requisitos para organismos que procedem a auditoria e a certificação de sistemas de gestão

**NM ISO 17024: 2003** – Avaliação de conformidade – requisitos gerais para organismos que realizam certificação de pessoas

**NM ISO 17025: 2006** – Requisitos gerais de competência para laboratórios de ensaio e calibração

**NM ISO/IEC 17050-1: 2004** – Avaliação da conformidade – Declaração de conformidade de fornecedor. Parte 1 – Requisitos Gerais

**NM ISO/IEC 17050-2: 2004** – Avaliação da conformidade – Declaração de conformidade de fornecedor. Parte 2 – Documentação de suporte

**NM ISO 17422: 2002** – Plásticos – Aspectos ambien-

tais – Generalidades para a sua inclusão nos padrões **NM 45001: 2018** – Sistema de gestão da segurança e saúde Ocupacional — Requisitos

**NM ISO 18513: 2014** - Serviços turísticos – Hotéis e outros tipos de alojamentos turísticos – Terminologia

**NM ISO 19011: 2012** – Directrizes para auditorias de sistemas de gestão da qualidade e/ou ambiental

**NM ISO/IEC 20000-1: 2011** – Tecnologia de informação – Gestão de Serviços -Parte 1: Requisitos do sistema de gestão de serviços

**NM ISO/IEC 20000-2: 2011** – Tecnologia de informação – Gestão de Serviços -Parte 2: Código de Práticas

**NM ISO 22000: 2006** – Sistemas de gestão de segurança alimentar. Requisitos para qualquer organização que opere na cadeia alimentarem

**NM ISO/TS 22003: 2007** - Sistema de gestão de segurança de alimentos — Requisitos para organismos de auditoria e certificação de sistemas de gestão de segurança de alimentos

**NM ISO/TS 22004: 2006** - Sistema de gestão da segurança de alimentos — Guia de aplicação da ISO 22000:2006

**NM ISO 24801 -1:2014** - Serviços de mergulho recreativo- Requisitos mínimos relativos à segurança para o treinamento de mergulhadores autónomos – Parte 1: Nível 1- Mergulhador supervisionado

**NM ISO 24802-1:2014**- Serviços de mergulho recreativo - Requisitos mínimos relativos à segurança para o treinamento de instrutores de mergulho autónomos - Parte 1: Nível 1

**NM ISO 24802-2:2014** -Serviços de mergulho recreativo - Requisitos mínimos relativos à segurança para o treinamento de instrutores de mergulho autónomos - Parte 2: Nível 2

**NM ISO 24803:2014** - Serviços de mergulho recreativo - Requisitos para prestadores de serviços de mergulho recreativo

**NM ISO 26000: 2010** – Directrizes relativas a responsabilidade social

**NM ISO/IEC 27001: 2018** – Tecnologia de informação - técnica de segurança – Sistemas de gestão de segurança de informação – Requisitos

**NM ISO 31000: 2011** – Gestão de risco – Princípios e directrizes

**NM ISO 50001: 2011** – Sistemas de gestão energética – requisitos com linhas de orientação para uso

**NM IEC 60001-1:2014**- Compatibilidade electromagnética, PARTE 1. Generalidades. Secção 1. Aplicação e interpretação de definições e termos



fundamentais

**NM IEC 60050-161:2014**-Vocabulário electrotécnico internacional, Capítulo 161: Compatibilidade electro-magnética

**NM IEC 60050-426:2014** - Vocabulário electro-técnico internacional, Parte 426: Equipamentos para atmosferas explosivas

**NM IEC 60050-444:2014** -Vocabulário electrotécnico internacional, Parte 444: Relés elementares

**NM 60081:2002** - lâmpadas fluorescentes tubulares para iluminação geral.

**NM IEC 60188: 2001** – Lâmpadas de vapor de mercúrio de alta pressão – Requisitos de desempenho

**NM ISO/IEC 60192:2011** – Lâmpadas de vapor de Sódio de baixa pressão – Requisitos de desenho

**NM IEC 60335-2-6:2007** – Aparelhos electro-domésticos e análogos, Segurança, Parte 2-6: Regras particulares para fogões, mesas de cozinha, fornos e aparelhos estacionários análogos

**NM IEC 60335-2-8:2004** – Segurança de aparelhos electrodomésticos e análogos, Parte 2-8: Requisitos particulares para barbeadores eléctricos, cortadores de cabelo e aparelhos similares

**NM IEC 60335-2-9:2004** – Aparelhos electro-domésticos e análogos, Segurança, Parte 2-9: Regras particulares para os grelhadores, torradeiras e aparelhos de cozer móveis similares

**NM IEC 60335-2-10:2014**- Aparelhos electro-domésticos e similares, Segurança Parte 2-10: Requisitos particulares para máquinas de tratamento de piso e de lavagem por esfregamento a húmido

**NM IEC 60335-2-12:2002** – Aparelhos electro-domésticos e análogos, Segurança, Parte 2-12: Regras particulares para os aquecedores de pratos e aparelhos análogos

**NM IEC 60335-2-23:2014** - Aparelhos electro-domésticos e análogos, Segurança Parte 2-23: Requisitos particulares para aparelhos para cuidados da pele ou cabelo

**NM IEC 60335-2-24: 2002** – Aparelhos electro-domésticos e análogos, Segurança, Parte 2-24: Regras particulares para os aparelhos refrigerantes, os aparelhos de gelados e os aparelhos de fabrico de gelo

**NM IEC 60335-2-30:2002** – Aparelhos electro-domésticos e análogos, Segurança, Parte 2-30: Regras particulares para os aparelhos de aquecimento de locais

**NM IEC 60335-2-34:1993** – Aparelhos electro-domésticos e análogos, Segurança – Parte 2-34: Requisitos particulares para motocompressores

**NM IEC 60335-2-41: 2008** – Aparelhos electro-domésticos e análogos, Segurança, Parte 2-41: Regras particulares para bombas

**NM IEC 60335-2-76:2014**- Aparelhos electro-domésticos e análogos — Segurança Parte 2-76: Requisitos específicos para electrificadores de cerca

**NM IEC 60335-2-102:2014**- Aparelhos electro-domésticos e análogos, Segurança Parte 2-102: Requisitos particulares para aparelhos de combustão a gás, óleo ou combustíveis sólidos providos de conexões eléctricas

**NM IEC 60598-2-25: 1994** – Luminárias. Parte 2: Regras particulares. Secção 25:Luminárias para uso em áreas clínicas de hospitais e casas de saúde

**NM IEC 60669-1:2000** – Interruptores para instalações eléctricas fixas domésticas e análogas. Parte 1: Requisitos gerais

**NM IEC 60884-1:2002** – Aparelhos de baixa tensão. Fichas e Tomadas de corrente para usos domésticos e análogos. Parte 1: Características gerais e ensaios. Folhas de Normalização e calibres

**NM IEC 60896-11:2011** - Acumulador chumbo-ácido estacionário ventilado para sistemas fotovoltaico. Ensaio

**NM NP EN 60898-2:2010** – Disjuntores para protecção contra sobretensões para instalações domésticas e análogas

**NM IEC 60921: 2010** – Balastro para lâmpadas tubulares fluorescentes – Requisitos de desempenho



Instituto Nacional de  
Normalização e  
Qualidade-IP



+258 822432816 (Maputo)  
+258 833279562 (Sofala)  
+258 833279563 (Nampula)



[info.innoq@innoq.gov.mz](mailto:info.innoq@innoq.gov.mz)



[www.innoq.gov.mz](http://www.innoq.gov.mz)